

*For 5th axis
machining centres!*

MULTITASKING

Morse / Vises

INDICE - INDEX

Art.	7.	pages	Art.	7.	pages	Art.	7.	pages	Art.	7.	pages	Art.	7.	pages
62G	17 - 31		650A	24 - 25		671C	44 - 45 - 48							
62C	38 - 39		650B	24		690	50 - 51							
62iE	38 - 39		650BM	28		690DTF	29 - 51							
63	24 - 25		650C	24		690G	51							
64	24 - 25		650CM	28		802	40 - 41							
72P	38 - 39		650D	24		868	40 - 41							
72CP	39		650D WC/C	24 - 25		868D	40 - 41							
79	11 - 15 - 29		650E	24 - 25		868E	40 - 41							
81P	25 - 27		650G	29		868F	40 - 41							
82P	38 - 39		650R	26		950	22 - 23							
83	48		650S	26		950B	22 - 23 - 28							
243	44 - 45 - 48		650T G01	21 - 26		950C	22 - 23 - 28							
245	44 - 45 - 48		650T G02	21 - 26		950D	22 - 23 - 28							
247G	44 - 45 - 48		650T G11	21 - 26		950X	28							
296	6		650X	21 - 27		986	3							
297	11 - 15 - 29		650Y	27		PN16	48							
297X	29		650V	27		ISTR	56							
298CGR	29		650U G01	27										
370EM	29		650U G02	27										
375	29		650U G11	27										
394GM	47		651H	30 - 31										
395GM	47		655B	12 - 15										
396	47		655C	12 - 15										
398	47		655D	12 - 15										
402/90	47		655F	12 - 15										
403	47		655J	12 - 15										
640	8 - 9		655JD	14										
640A	10 - 14		655JS	14										
640B	10		655L	26										
640C	10		655M	26										
640D	10 - 14		655N	26										
640E	10 - 14		655P	26										
640J	12 - 13		660	32 - 33										
640P	11 - 15 - 29		660B	33 - 37										
641	10 - 14		660R	32 - 33										
641H	16 - 17		660S	32 - 33										
642	10		661	34 - 35										
643	10		661R	32 - 33										
643H	36 - 37		661S	34 - 35										
644	10 - 14		661H	36 - 37										
645B	8 - 11 - 13		661HQ	36 - 37										
645C	8 - 11 - 13		670CP	46										
645D	8 - 11		670AP	46										
645E	8 - 11		670G	44										
645F	8 - 11		670ID	45										
645T	8 - 11		670IDL	48										
645JD	14		643H	36 - 37										
645JS	14		670P	48										
646	10 - 14		670PN	44										
647	10		671A	44 - 45 - 48										
650	20 - 21		671B	44 - 45 - 48										

VALIGETTA DI CAMPIONATURA COMPACT GRIP
SAMPLE KIT CASE COMPACT GRIP

NEW



Art. 986

Valigetta di campionatura morsa Art.650 - Art.660
Sample kit case Art.650 - Art.660

Cod. 0.98.60000

All'Interno - Inside:

Art.11A	Art.650G G11	Art.297
Art.650X	Art.650G G02	Art.370/EM
Art.950D	Art.650G G01	Art.375
Art.950B	Art.650R	Art.376 CH3/CH6
Art.660B	Art.650S	Art.650G
Art.79	Art.298/CGR	Art.650GZ



SIMBOLOGIA DATI TECNICI
TECHNICAL DATA ICONS

SERIE SERIES	INSERTI GRIP INSERT GRIP	POSSIBILITÀ POSSIBILITY	PAGINE PAGES
<p>Morse Multitasking Multitasking vises</p>	<p>Morse Compact Grip Compact Grip vises</p>	<p>Morse Compact Grip Art.950 Compact Grip vises</p>	<p>Morse Grip Matic Grip Matic vises</p>
<p>Sistema a coda di rondine Dove Tail fixtures</p>	<p>Liscio + Ruvido Smooth + Rough</p>	<p>Coda di Rondine Dove Tail</p>	<p>GRIP GRIP</p>
<p>Frontali Frontal</p>	<p>Montaggio con centralina Mounting with power unit</p>	<p>Lavorazioni a 5 assi 5 axis machining</p>	<p>Predisposizione Zero Point Zero Point Ready</p>
<p>Rialzi Risers</p>	<p>Sistema Pneumatico Pneumatic system</p>	<p>Sistema Idraulico Hydraulic system</p>	<p>Accessori & Ricambi Accessories & Spare Parts</p>
<p>Istruzioni corretto utilizzo Instruction for a proper use</p>	<p>Diagrammi forze di serraggio Clamping force diagrams</p>		

Multitasking & CompactGrip vises

MULTITASKING

Morse autocentranti per applicazioni avanzate su centri a 5 assi

Vises for advanced applications on 5 axis machining centres

Precisione / Accuracy
±0,02mm

Durezza / Hardened
HRC 58±2

Di speciale interesse per gli utilizzatori di centri di lavoro a 5 assi, le morse MULTITASKING / COMPACT GRIP presentano le stesse caratteristiche costruttive illustrate per le morse della serie FMS e MULTIFLEX (accuratamente rettificate in acciaio ad alta resistenza cementato trattato termicamente). Nate espressamente per i centri a 5 assi, questa gamma di morse permette di intervenire sulle 5 facce del particolare in lavorazione con riferimenti precisi in spazi contenuti garantendo usure inesistenti e grande rigidità. Massima compatibilità con i sistemi di cambio pallet già esistenti sul mercato

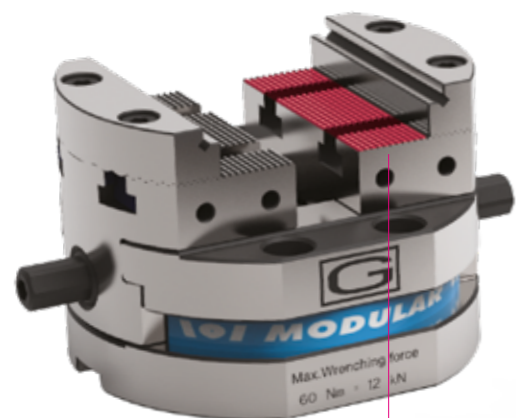
SCAN IT TO WATCH THE VIDEO PRESENTATION

Autocentranti e Compatte
Selfcentering & Compact

Of special interest to 5 axis machining centres users MULTITASKING, COMPACTGRIP & GRIPMATIC vises present the same building characteristics of FMS and MULTIFLEX vises, (Heat treatment and ground steel construction throughout). Designed for 5 axis machines, this series of vises allow machining operations on the 5 workpieces sides with perfect alignment in a space saving design, extremely high wear resistance, with reduced deflection. Max compatibility with the most popular pallet change systems.

Multitasking
Le Tonde
The Rounded

Art. 640



Versatilità
Ampia Gamma Di Inerti
Versatility
Ampia Gamma Di Inerti

Inerti riportati utilizzabili da entrambi i lati. Grande versatilità ottenuta attraverso la possibilità di sostituire gli Inerti GRIP con diversi tipi di dentatura in modo facile e veloce (da utilizzare a seconda del materiale da lavorare).

Inerts to be used on both sides Another advantage will be the greatest versatility thanks to easiest and quickest GRIP top jaw inserts exchange with different types of teeth design to be used according the material to be clamped

CARATTERISTICHE & VANTAGGI

- ✓ USURA INESISTENTE
- ✓ RAPIDITA' DEI SERRAGGI
- ✓ MODULARITA' & VERSATILITA'
- ✓ PRECISIONI ± 0,02 mm
- ✓ RIGIDITA' & SICUREZZA
- ✓ DESIGN COMPATTO E MANEGGEVOLEZZA
- ✓ AUTOCENTRANTI
- ✓ PREDISPOSIZIONE PER ZERO POINT
- ✓ RIALZI COMPATIBILI

TECHNICAL FEATURES & ADVANTAGES

- ✓ NO WEAR
- ✓ QUICK CLAMPING
- ✓ MODULARITY & VERSATILITY
- ✓ HIGHEST ACCURACIES ± 0,02 mm
- ✓ RIGIDITY & SAFETY
- ✓ SELF-CENTERING
- ✓ ZERO POINT READY
- ✓ COMPATIBLE RISERS

2 mm
Passo delle righe
Rows pitch

90°

0.5

R 0,3

Posizionamento delle ganasce in qualsiasi posizione della dentatura della base.
Possibility the jaws on whatever positioning on the vise base.

Ganasce da 74 a 140 mm. Ancoraggio diretto o tramite staffe / Posizionamento tramite fori calibrati o chiave / Eccentriche: possibilità di disassamento centraggio per multipli di 1 mm (Auto-centraggio fuori asse) / Autocentranti con serraggi concentrici dall'esterno all'interno e viceversa / Minimi ingombri e massima rigidità / Costruzione solida e compatta a massima apertura rispetto agli ingombri / Disponibili serie di ganasce intercambiabili / Ganasce integrali per massima rigidità

Jaws widths from 75 to 140 mm. Direct vise set-up or through vise clamps / Positioning through ground holes or keyways / Self-centering with possibility to clamping from outside to inside and viceversa / Eccentric jaw adjustment in steps of 1 mm (Multiaxis self-centering) / Minimum deflection and overall dimensions / Solid and rigid construction and maximum clamping ratio to the total length / Series of interchangeable jaws available / Solid jaws (integral with the slides) for highest rigidity

Ganasce Reversibili MONOBLOCCO
SOLID GUIDED Reversible Jaws

Versatilità grazie alle ganasce MONOBLOCCO reversibili e alle 4 opzioni di posizionamento della base (90°) ed ai fori frontali passanti.

Versatility also thanks to the SOLID GUIDED reversible jaws and to the 4 base positions option (90°) and to the front through holes.

CompactGrip
Le più Compatte
The most Compact

Art. 650

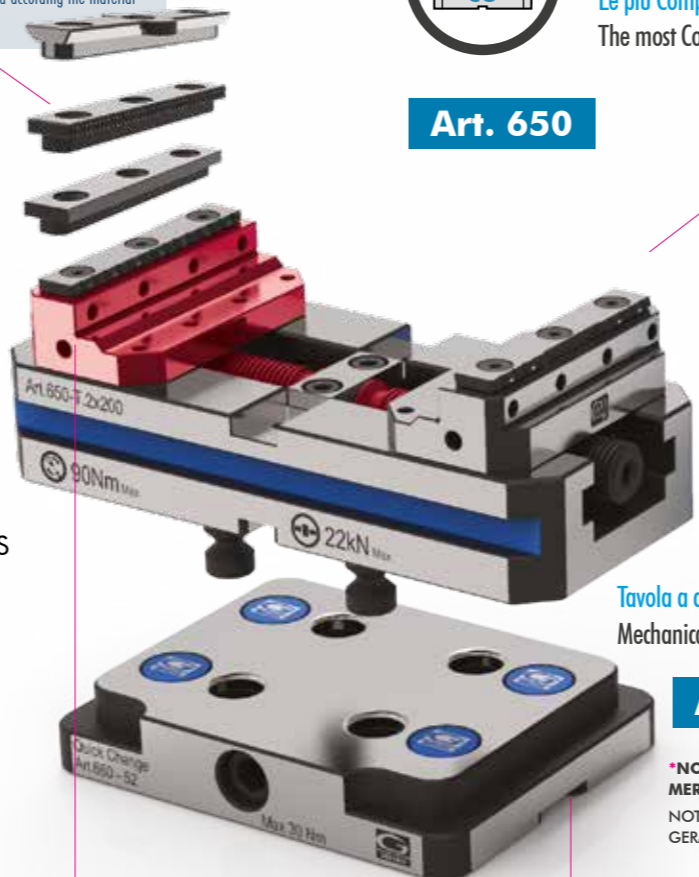


Tavola a cambio rapido meccanico
Mechanical quick change table

Art. 660

*NON DISPONIBILE PER IL MERCATO TEDESCO E AUSTRIACO
NOT AVAILABLE FOR GERMAN & AUSTRIAN MARKET

Compatibilità con 4° asse
Compatibility with 4th axis

La nuova Tavola a Cambio Rapido Art.660 (disponibile anche tonda Art.661) permette la rapida sostituzione di morse o attrezzature su tutte le più diffuse tavole girevoli, la versione lavorabile può essere personalizzata direttamente dal cliente in base alla sua tavola macchina.

The new Quick Change Sub Plate Art.660 (available also as round Art.661) allows the quick of vises or fixtures replacing on the most famous rotary table. The machineable version can be tailor made by the customer himself according to his machine table.

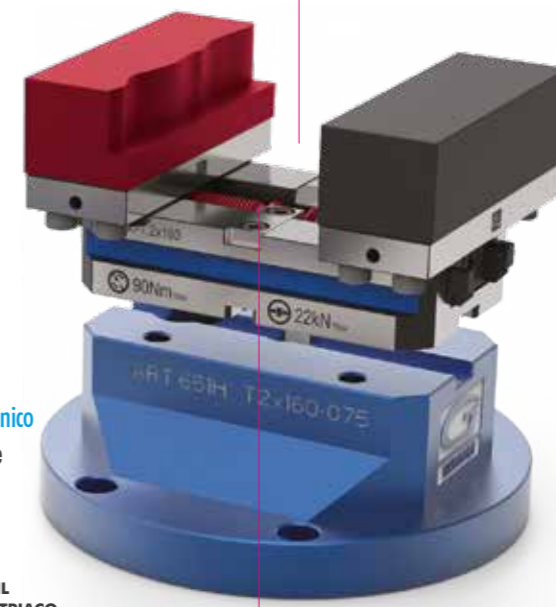
Autocentranti regolabili
Self-centering adjustable

Veloce sistema di regolazione autocentrante dall'alto tramite tasselli di ozzamento forniti in dotazione

Easy self-centering adjustment from the top by key-nuts supplied as standard equipment.

Con ganasce dolci lavorabili
With soft machineable jaws

Art. 950



Rialzo semplice
Simple riser

Art. 651H

Maggior forza di serraggio
Highest clamping power

Forza di serraggio maggiore rispetto alle morse oggi sul mercato, ma anche rispetto alle nostre morse Art.640 e con un design più compatto e leggero. Questo è possibile grazie alle viti di serraggio, alla loro posizione più prossima al particolare da lavorare e al design integrale di slitta e ganasce.

Much higher clamping power than the existing vises, but also compared to our Art.640 and with a more compact and lighter design. This is because of the clamping screw design, its position much closer to the workpiece, and the integral design of slides and jaws.

Staffe di ancoraggio / Vise holding clamps NEW 2021

CompactGrip

Coppia staffe di fissaggio Art.296, complete di vite e dado a "T"
Pair of vise holding clamps Art.296 complete of screw and "T" nut

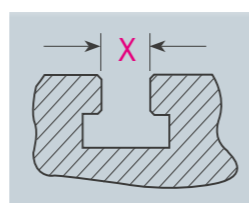
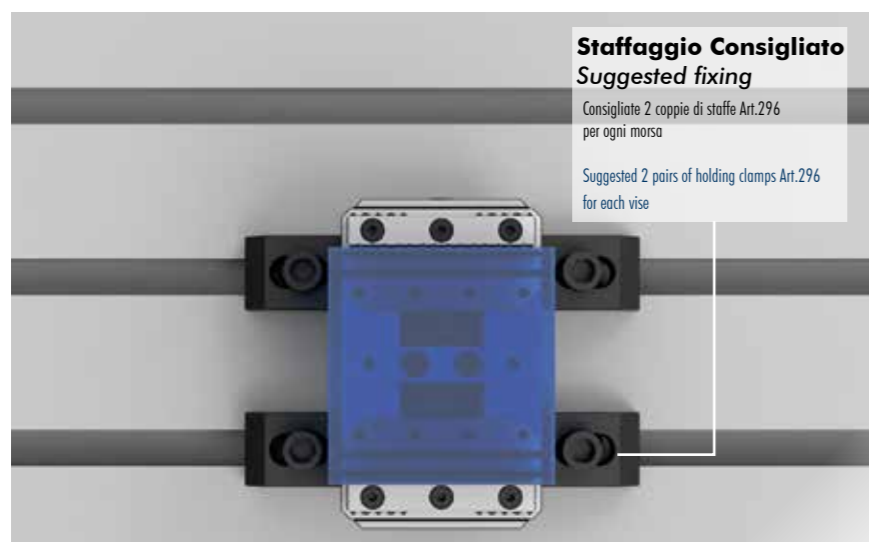


Esempio d'ordine per morsa tipo 3 su macchina con cave a T da 18mm: Art.296 T.3 X=18mm

Oppure con codice: 2.29.6100 X=18mm

Order example for Type 3 vise on machine with 18mm T-slots: **Art.296 T.3 X=18mm**

Also with code: **2.29.6100 X=18mm**

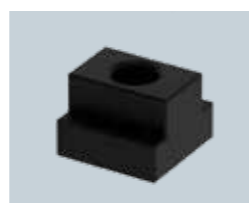


Cava a T

T Slot

Specificare sempre la cava della vostra macchina

Always specify the machine T-slot dimension

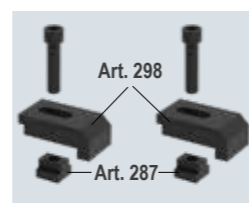


Art.287 (Pag.4.34)

Dadi a T - T Nuts

Per fissaggio morsa alle cave a T della macchina

For vise clamping on the machine T-slots



Art.296

(Art.298 + Art.287)

Consigliate 2 coppie di staffe Art.296 per ogni morsa

Suggested 2 pairs of holding clamps Art.296 for each vise

Art.298/CGR

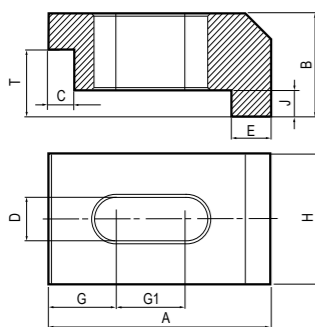
Per lo staffaggio della morsa in spazi ristretti possibilità di usare staffe Art. 298 / CGR vedi pag. 7.29
For clamping vise in narrow space it's possible to use the holding clamps Art 298 / CGR see pages 7.29



Tipo (grandezza) morsa Vise type (size)

1 - 2 - 3

Cava a T-slot X	1 - 2 - 3									
	12*	14	16	16	18	20	18*	20	22	
T-nuts Ref. N°	12	13	14	20	21	22	32	33	34	
Filetto vite Screw thread	M10			M12 *			M16			
A	50			50			50			
B	24			24			24			
C	6			6			6			
ØD	11			13			17			
E	10			10			10			
G	16			17,5			19			
G1	15			13			9			
H	34			34			34			
J	4			4			4			
T ± 0,1	15			15			15			
Cod.	2.29.61000 / M10			2.29.61000 / M12			2.29.61000 / M16			
€	39			39			39			



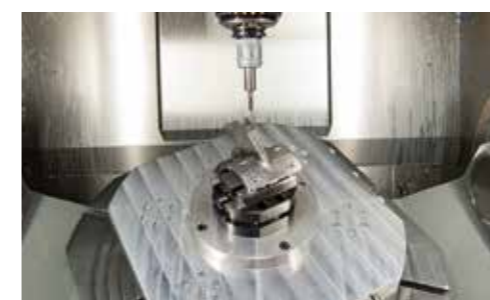
* Scelta consigliata - Suggested choice

* Scelta NON consigliata - NO Suggested choice

Soluzioni personalizzate / Customized solutions

4th & 5th Axis

Soluzioni personalizzate a tutti i vostri problemi di serraggio
Customized solutions for all your clamping problems



Morsa Multitasking su centro a 5 assi

Multitasking vise on 5th axis machining center

Applicazione aeronautica, morsa Art.640 tipo 2 montata su macchina a 5 assi

Typical Multitasking vise Art.640 type 2 application on a 5 axis machine for aerospace workpiece

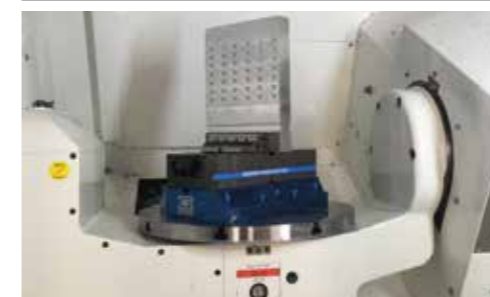


Morsa CompactGrip su centro a 5 assi

CompactGrip vise on 5th axis machining center

Lavorazioni di fresatura effettuate su di un centro di lavoro a cinque assi con morsa CompactGrip Art.650

Milling machining operations on a five axis machining center with CompactGrip vises Art650



Morsa CompactGrip su rialzo semplice

Compact Grip vise on simple riser

Morsa CompactGrip montata su Kitamura Mytrunnion 4G per la lavorazione di uno stampo nel settore plastica.

Compact Grip vise on Kitamura Mytrunnion-4G for machining a die mould used in the plastic industry



Morse CompactGrip su piastra Zero Point

CompactGrip vises on Zero Point plate

Piastra base con 6 Zero Point singoli per morsa CompactGrip Art.650 T2 per lavorazioni di piccoli particolari

Zero Point plate with 6 single Zero Point units for CompactGrip vises Art.650 T2 for small workpieces machining.



Un sistema completamente automatico

Fully automatic system

Morsa automatica GripMatic Art.670PN montata tramite robot su tavola Zero Point.

GripMatic automatic vises Art.670PN mounted by robot on Zero Point Plate

Tipo (grandezza) morsa / Vise type (size)

Art. 640 Tipo / Type **1 e 2**

Morsa autocentrante o eccentrica.
Azionamento manuale.
Serraggio meccanico



Self-centering or eccentric vise.
Manual operation
Mechanical clamping

	1 16 kN	2 20 kN
A	65	95
A1	20	40
W	74	99
B	15	20
C	50	70
D	Ø120	Ø160
E	35	35
F	92	120
G	20	25
H	156	208
L	M12	M16
M	9	11
kg	4,9	11
Cod.	6.64.01000	6.64.02000

AMPLIA LE TUE APPLICAZIONI TRAMITE GLI ACCESSORI MODULARI !

Art. 641H

Tipo / Type **1**



Rialzo Semplice
Simple Riser

B	50	75	100
Cod.	7.64.1H100AL /50	7.64.1H100AL /75	7.64.1H100AL /100

Art. 641H

Tipo / Type **2**



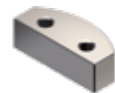
Rialzo Semplice
Simple Riser

B	50	75	100
Cod.	7.64.1H200AL /50	7.64.1H200AL /75	7.64.1H200AL /100

Kit di fissaggio e allineamento morsa **incluso** - Vise fixing and allignement kit **included**

Art. 645B

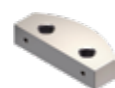
Ganascia dolce
Soft jaw



Cod.	6.64.5B100	6.64.5B200
------	------------	------------

Art. 645C

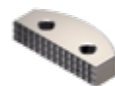
Ganascia liscia
Smooth jaw



Cod.	6.64.5C100	6.64.5C200
------	------------	------------

Art. 645D

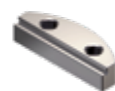
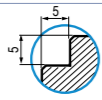
Ganascia zigrinata
Serrated jaw



Cod.	6.64.5D100	6.64.5D200
------	------------	------------

Art. 645E

Ganascia a gradino
Step jaw



Cod.	6.64.5E100	6.64.5E200
------	------------	------------

In Dotazione - Standard Equipment

Art. 645F

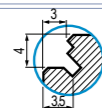
Ganascia prismatica
Prismatic jaw



Cod.	6.64.5F100	6.64.5F200
------	------------	------------

Art. 645T

Ganascia GRIP
GRIP jaw



Cod.	6.64.5T100	6.64.5T200
------	------------	------------

- Dotazione standard:
- 1 chiave esagonale Art. 375
 - 1 arresto laterale Art. 370
 - 1 coppia di tasselli di posizionamento Art. 297
 - 1 perno calibrato per centraggio Art. 640P*
- *(Indicare dimensione in fase d'ordine)

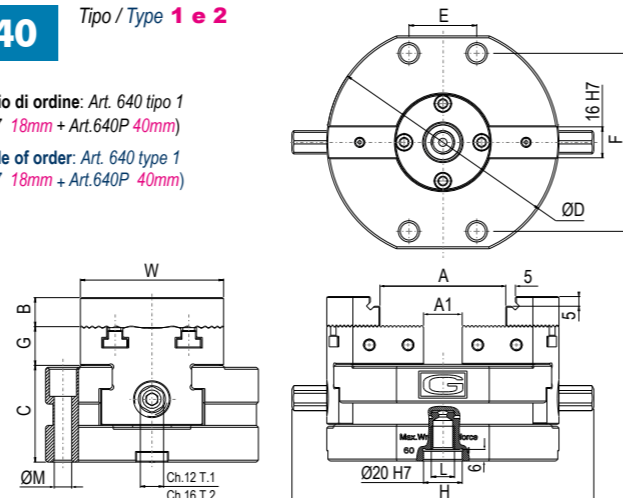


- Art. 640**
- Art. 645E
 - Art. 370
 - Art. 297
 - Art. 640P*
 - Art. 375

- Standard equipment:
- 1 exagonal wrench Art. 375
 - 1 workstop Art. 370
 - 1 pair of positioning key-nuts Art. 297
 - 1 calibrated centering pin Art. 640P*
- *(Dimension to be advised at order)

Art. 640 Tipo / Type **1 e 2**

- Esempio di ordine: Art. 640 tipo 1
(Art.297 18mm + Art.640P 40mm)
Example of order: Art. 640 type 1
(Art.297 18mm + Art.640P 40mm)



Tipo (grandezza) morsa / Vise type (size)

Art. 640 Tipo / Type **3 x 166**

Morsa autocentrante o eccentrica.
Azionamento manuale.
Serraggio meccanico



Self-centering or eccentric vise.
Manual operation
Mechanical clamping

	3 30 kN
A	108
A1	20
W	138
B	30
C	58
D	166
E	-
kg	13
Cod.	7.64.03166

Tipo (grandezza) morsa / Vise type (size)

Art. 640 Tipo / Type **3 x 266**

Morsa autocentrante o eccentrica.
Azionamento manuale.
Serraggio meccanico



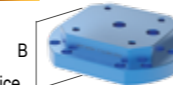
Self-centering or eccentric vise.
Manual operation
Mechanical clamping

	3 30 kN
A	208
A1	60
W	138
B	30
C	58
D	266
E	200
kg	20
Cod.	7.64.03266

UPGRADE YOUR VISE APPLICATIONS THROUGH MODULAR ACCESSORIES !

Art. 641H

Tipo / Type **3 x 166**

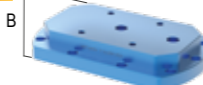


Rialzo Semplice
Simple Riser

B	50	75	100
Cod.	7.64.1H3166AL /50	7.64.1H3166AL /75	7.64.1H3166AL /100

Art. 641H

Tipo / Type **3 x 266**



Rialzo Semplice
Simple Riser

B	50	75	100
Cod.	7.64.1H3266AL /50	7.64.1H3266AL /75	7.64.1H3266AL /100

Kit di fissaggio e allineamento morsa **incluso** - Vise fixing and allignement kit **included**

Kit di fissaggio e allineamento morsa **incluso** - Vise fixing and allignement kit **included**

Art. 645B

Ganascia dolce
Soft jaw



Cod.	7.64.5B300
------	------------

Art. 645C

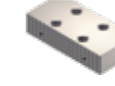
Ganascia liscia
Smooth jaw



Cod.	7.64.5C300
------	------------

Art. 645D

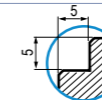
Ganascia zigrinata
Serrated jaw



Cod.	7.64.5D300
------	------------

Art. 645E

Ganascia a gradino
Step jaw



Cod.	7.64.5E300
------	------------

In Dotazione - Standard Equipment

Art. 645F

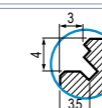
Ganascia prismatica
Prismatic jaw



Cod.	7.64.5F300
------	------------

Art. 645T

Ganascia GRIP
GRIP jaw



Cod.	7.64.5T300
------	------------

- Dotazione standard:
- 1 chiave a pipa Art. 375
 - 1 chiave a "T" Art. 376
 - 1 arresto laterale Art. 370
 - 1 perno calibrato per centraggio e orientamento Art. 79*
 - 1 perno calibrato per centraggio Art. 640P*
- *(Indicare dimensione in fase d'ordine)

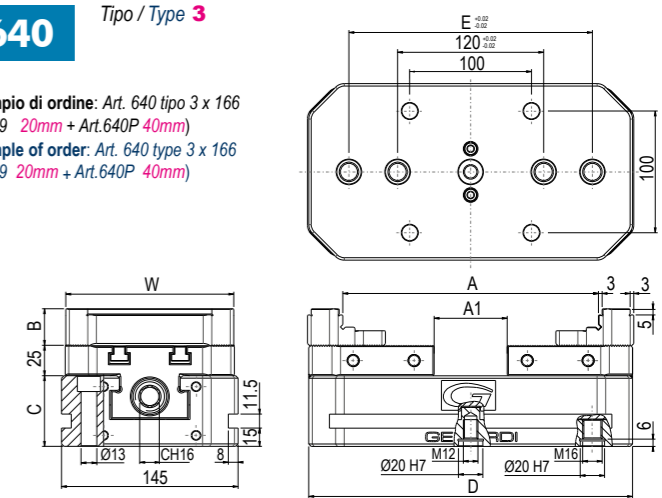


- Art. 640**
- Art. 645E
 - Art. 370
 - Art. 79*
 - Art. 640P*
 - Art. 376

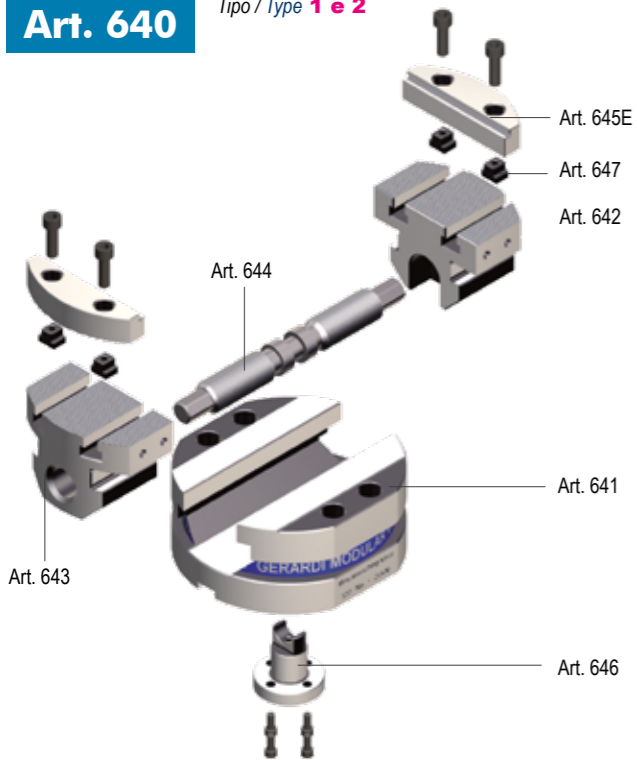
- Standard equipment:
- 1 box wrench Art. 375
 - 1 "T" wrench Art. 376
 - 1 workstop Art. 370
 - 1 calibrated centering and orientation pin Art. 79*
 - 1 calibrated centering pin Art. 640P*
- *(Dimension to be advised at order)

Art. 640 Tipo / Type **3**

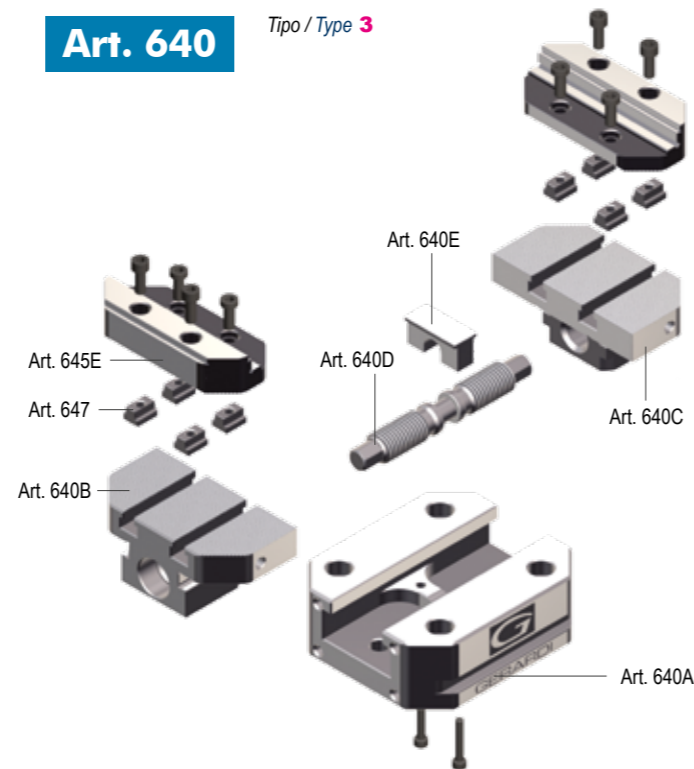
- Esempio di ordine: Art. 640 tipo 3 x 166
(Art.79 20mm + Art.640P 40mm)
Example of order: Art. 640 type 3 x 166
(Art.79 20mm + Art.640P 40mm)



Art. 640 Tipo / Type **1 e 2**



Art. 640 Tipo / Type **3**



Tipo (grandezza) / Type (size)	1	2
--------------------------------	---	---

Art. 641 Corpo base Base body	Cod. 6.64.11000	6.64.12000
--	-----------------	------------

Art. 642 Slitta integrale destra Solid slide right hand	Cod. 6.64.21000	6.64.22000
--	-----------------	------------

Art. 643 Slitta integrale sinistra Solid slide left hand	Cod. 6.64.31000	6.64.32000
---	-----------------	------------

Art. 644 Vite di bloccaggio Main screw	Cod. 6.64.41000	6.64.42000
---	-----------------	------------

Art. 645E Ganascia a gradino Step jaw	Cod. 6.64.5E100	6.64.5E200
--	-----------------	------------

Art. 646 Forcella Yoke	Cod. 6.64.61000	6.64.62000
-------------------------------------	-----------------	------------

Art. 647 Dado a T (Cad.) T nut (Each)	Cod. 6.64.71000	6.64.72000
--	-----------------	------------

Tipo (grandezza) / Type (size)	3x166	3x266
--------------------------------	-------	-------

Art. 640A Corpo base Base body	Cod. 7.64.0A3166	7.64.0A3266
---	------------------	-------------

Art. 640B Slitta integrale sinistra Solid slide left hand	Cod. 7.64.0B3166	7.64.0B3266
--	------------------	-------------

Art. 640C Slitta integrale destra Solid slide right hand	Cod. 7.64.0C3166	7.64.0C3266
---	------------------	-------------

Art. 640D Vite di bloccaggio Main screw	Cod. 7.64.0D3166	7.64.0D3266
--	------------------	-------------

Art. 640E Forcella Yoke	Cod. 7.64.0E3166	7.64.0E3266
--------------------------------------	------------------	-------------

Art. 645E Ganascia a gradino Step jaw	Cod. 7.64.5E300	
--	-----------------	--

Art. 647 Dado a T (Cad.) T nut (Each)	Cod. 7.64.73000	
--	-----------------	--

GANASCE PER MORSE MULTITASKING Art.640
JAWS FOR MULTITASKING VISES Art.640

Tipo (grandezza) / Type (size)	1	2	3
B	15	20	30
Y	27,5	32,5	50
W	74	99	138

Art. 645B* Ganascia dolce Soft jaw	K	20	30	50
X	27,5	42,5	-	
Cod.	6.64.5B100	6.64.5B200	7.64.5B300	

Art. 645C* Ganascia liscia Smooth jaw	B			
Cod.	6.64.5C100	6.64.5C200	7.64.5C300	

Art. 645D* Ganascia zigrinata Serrated jaw	B			
Cod.	6.64.5D100	6.64.5D200	7.64.5D300	

Art. 645E* Ganascia a gradino Step jaw	B			
Cod.	6.64.5E100	6.64.5E200	7.64.5E300	

Art. 645F* Ganascia prismatica Prismatic jaw	ØA	7 + 15	9 + 20	12 + 30
ØM	25 + 70	35 + 110	50 + 160	
Cod.	6.64.5F100	6.64.5F200	7.64.5F300	
			163	

Art. 645T* Ganascia GRIP Jaw	B			
Cod.	6.64.5T100	6.64.5T200	7.64.5T300	

* Viti per fissaggio a richiesta Fixing screws on request

Tipo (grandezza) / Type (size)	1	2	3	
Art. 79 Perno calibrato per centraggio e orientamento Calibrated centering and orientation pin	ØB	-	-	10-12-14-16-18-20
Cod.	-	-	-	7.79.20M16/ØB

Art. 297 Coppia di tasselli di posizionamento completi di vite M5 x 10 Pair of positioning key-nuts with M5 x 10 clamping screw	B	10 - 12 - 14 - 16 - 18 - 20 - 22 - 24 - 28 - 36	-
Cod.	2.29.71000/B	-	-

Art. 640P Perno calibrato per centraggio Calibrated centering pin	ØB	30 - 38,1 - 50 - 50,8	
Cod.	7.64.0P100	7.64.0P200	7.64.0P300

* Specificare sempre quota B - Specify always B dimension

Tipo (grandezza) morsa / Vise type (size)	kN	1 20 kN	2 26 kN
Art. 640J Tipo / Type 1 e 2	Ø A	30 ÷ 45	45 ÷ 70
	W	74	99
	B	60	80
	C	50	70
	D	Ø120	Ø160
	E	35	35
	F	92	120
	G	30	40
	H	156	208
	L	M12	M16
	M	Ø9	Ø11
	kg	5	10
	Cod.	7.64.0J100	7.64.0J200

Morsa autocentrante o eccentrica.
Azionamento manuale.
Serraggio meccanico

Self-centering or eccentric vise.
Manual operation
Mechanical clamping

Tipo (grandezza) morsa / Vise type (size)	kN	3 30 kN	3 30 kN
Art. 640J Tipo / Type 3 x 166	Ø A	44 ÷ 68	48 ÷ 102
	A1	-	66
	W	78	78
	B	75	95
	C	58	58
	D	166	266
	E	-	200
	G	45	55
	kg	15	22
	Cod.	7.64.0J310	7.64.0J320

Morsa autocentrante o eccentrica.
Azionamento manuale.
Serraggio meccanico

Self-centering or eccentric vise.
Manual operation
Mechanical clamping

AMPLIA LE TUE APPLICAZIONI TRAMITE GLI ACCESSORI MODULARI !

Art. 641H	B	50	75	100	Art. 641H	B	50	75	100
Tipo / Type 1	Cod.	7.64.1H100AL /50	7.64.1H100AL /75	7.64.1H100AL /100	Tipo / Type 2	Cod.	7.64.1H200AL /50	7.64.1H200AL /75	7.64.1H200AL /100

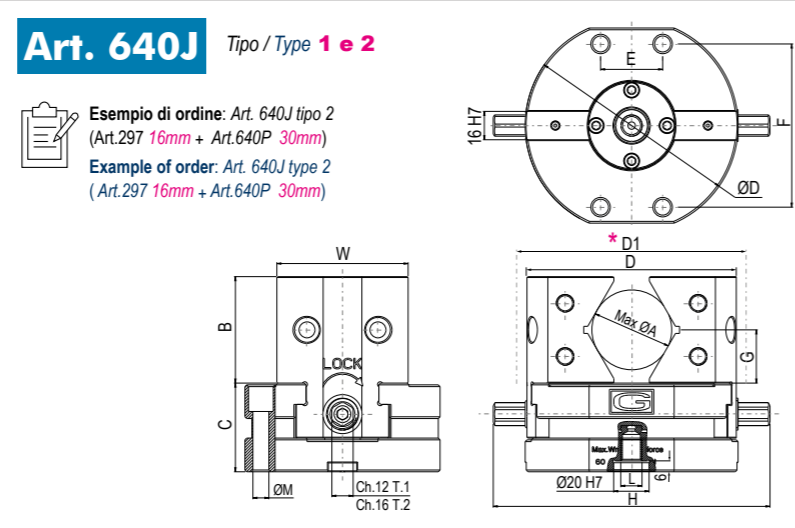
Rialzo Semplice / Simple Riser

Kit di fissaggio e allineamento morsa **incluso** - Vise fixing and alignment kit **included**

Art. 655B	Piastra ganascia dolce / Soft jaw-plate	Cod.	7.65.5B100	7.65.5B200
Art. 655C	Piastra ganascia liscia / Smooth jaw-plate	Cod.	7.65.5C100	7.65.5C200
Art. 655D	Piastra ganascia zigrinata / Serrated jaw-plate	Cod.	7.65.5D100	7.65.5D200
Art. 655F	Piastra ganascia prismatica / Prismatic jaw-plate	Ø	10 ÷ 18	10 ÷ 30
		Cod.	7.65.5F118	7.65.5F230
		Ø	15 ÷ 23 * 23 ÷ 30	25 ÷ 45
		Cod.	7.65.5F123	7.65.5F245
Art. 655J	Coppia di ganasce integrali prismatiche / Prismatic solid jaws (1 pair)		30 ÷ 45	45 ÷ 70
		Cod.	7.65.5J100	7.65.5J200

In Dotazione - Standard Equipment

- Dotazione standard:
- 1 chiave esagonale Art. 375
 - 1 arresto laterale Art. 370
 - 2 coppie di piastre Art. 655F (Tot. 4 pezzi)
 - 1 coppia di piastre dolci Art. 655B
 - 1 coppia di tasselli di posizionamento Art. 297*
 - 1 perno calibrato per centraggio Art. 640P*
- * (Indicare dimensione in fase di ordine)
- Art. 655J
- Art. 297
 - Art. 640P
 - Art. 655F (Ø min)
 - Art. 655F (Ø max)
 - Art. 655B
 - Art. 375
 - Art. 370
- Standard equipment:
- 1 hexagonal wrench Art. 375
 - 1 workshop stop Art. 370
 - 2 pair of plates Art. 655F (Tot. 4 pcs)
 - 1 pair soft jaw plates Art. 655B
 - 1 pair of positioning key-nuts Art. 297*
 - 1 calibrated centering pin Art. 640P*
- * (Dimension to be advised at order)



UPGRADE YOUR VISE APPLICATIONS THROUGH MODULAR ACCESSORIES !

Art. 641H	B	50	75	100	Art. 641H	B	50	75	100
Tipo / Type 3 x 166	Cod.	7.64.1H3166AL /50	7.64.1H3166AL /75	7.64.1H3166AL /100	Tipo / Type 3 x 266	Cod.	7.64.1H3266AL /50	7.64.1H3266AL /75	7.64.1H3266AL /100

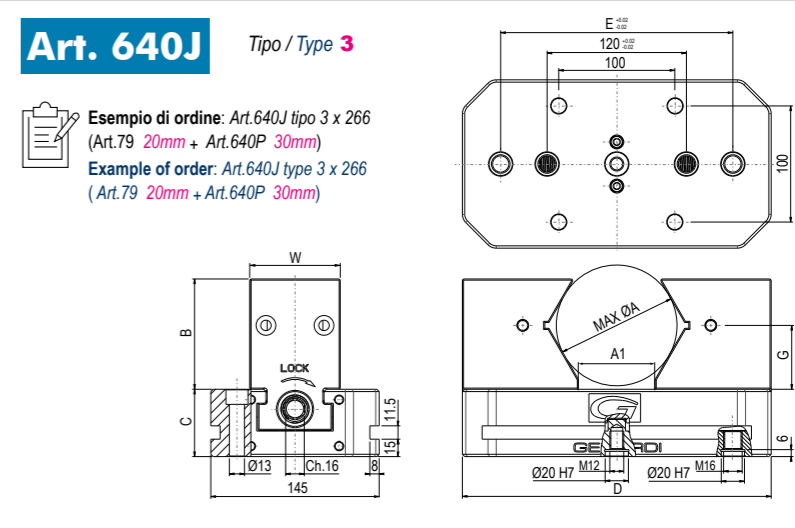
Rialzo Semplice / Simple Riser

Kit di fissaggio e allineamento morsa **incluso** - Vise fixing and alignment kit **included**

Art. 655B	Piastra ganascia dolce / Soft jaw-plate	Cod.	7.65.5B316			
Art. 655C	Piastra ganascia liscia / Smooth jaw-plate	Cod.	7.65.5C316			
Art. 655D	Piastra ganascia zigrinata / Serrated jaw-plate	Cod.	7.65.5D316			
Art. 655F	Piastra ganascia prismatica / Prismatic jaw-plate	Tipo / Type 3 x 166 Ø Min / Ø Max	12 ÷ 32	14 ÷ 34	16 ÷ 36	18 ÷ 45
		Tipo / Type 3 x 266 Ø Min / Ø Max	12 ÷ 38	14 ÷ 48	16 ÷ 58	24 ÷ 65
		Cod.	7.65.5F330	7.65.5F335	7.65.5F345	7.65.5F350
Art. 655J	Coppia di ganasce integrali prismatiche / Prismatic solid jaws (1 pair)	Ø	44 ÷ 68	48 ÷ 102		
		Cod.	7.65.5J316	7.65.5J326		

In Dotazione - Standard Equipment

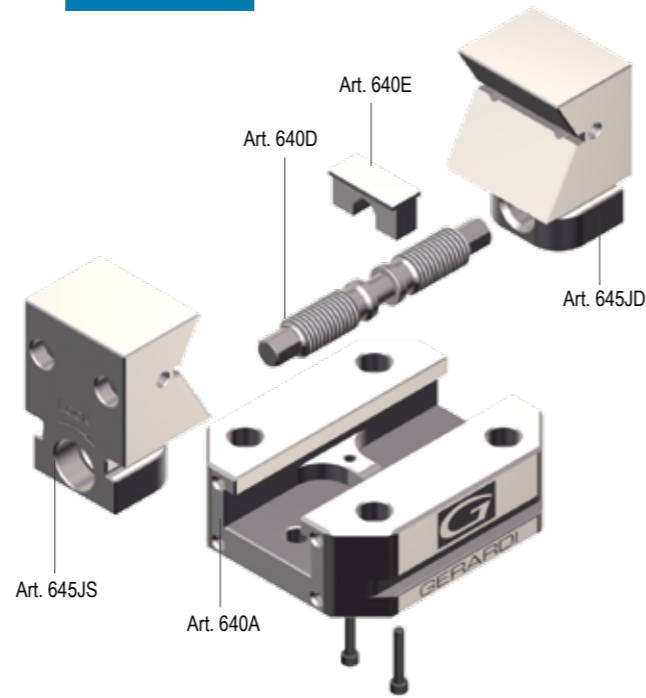
- Dotazione standard:
- 1 chiave a pipa Art. 375
 - 1 arresto laterale Art. 370
 - 2 coppie di piastre Art. 655F (Tot. 4 pezzi)
 - 1 coppia di piastre dolci Art. 655B
 - 1 perno calibrato per centraggio e orientamento Art. 79*
 - 1 perno calibrato per centraggio Art. 640P*
- * (Indicare dimensione in fase di ordine)
- Art. 655J
- Art. 79
 - Art. 640P
 - Art. 655F (Ø min)
 - Art. 655F (Ø max)
 - Art. 655B
 - Art. 375
 - Art. 370
- Standard equipment:
- 1 box wrench Art. 375
 - 1 workshop stop Art. 370
 - 2 pair of plates Art. 655F (Tot. 4 pcs)
 - 1 pair soft jaw plates Art. 655B
 - 1 calibrated centering and orientation pin Art. 79*
 - 1 calibrated centering pin Art. 640P*
- * (Dimension to be advised at order)



Art. 640J Tipo / Type **1 e 2**



Art. 640J Tipo / Type **3**



Tipo (grandezza) / Type (size)	1	2
--------------------------------	---	---

Art. 641	Cod.	6.64.11000	6.64.12000
Corpo base Base body			

Art. 644	Cod.	6.64.41000	6.64.42000
Vite di bloccaggio Main screw			

Art. 646	Cod.	6.64.61000	6.64.462000
Forcella Yoke			

Art. 645JS*	Cod.	7.64.5JS10	7.64.5JS20
Ganascia integrale prismatica sx Solid prismatic left jaw			

Art. 645JD*	Cod.	7.64.5JD10	7.64.5JD20
Ganascia integrale prismatica dx Solid prismatic right jaw			

Tipo (grandezza) / Type (size)	3x166	3x266
--------------------------------	-------	-------

Art. 640A	Cod.	7.64.0A3166	7.64.0A3266
Corpo base Base body			

Art. 640D	Cod.	7.64.0D3166	7.64.0D3266
Vite di bloccaggio Main screw			

Art. 640E	Cod.	7.64.0E3166	7.64.0E3266
Forcella Yoke			

Art. 645JD*	Cod.	7.64.5JD316	7.64.5JD326
Ganascia integrale prismatica dx Solid prismatic right jaw			

Art. 645JS*	Cod.	7.64.5JS316	7.64.5JS326
Ganascia integrale prismatica sx Solid prismatic left jaw			



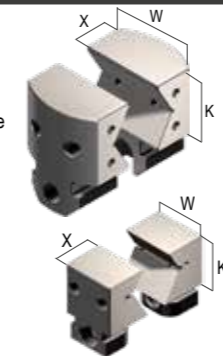
GANASCE & PIASTRE GANASCE PER MORSE MULTITASKING Art.640J

JAWS & JAW PLATES FOR MULTITASKING VISES Art.640J

Tipo (grandezza) / Type (size)	1	2	3	
--------------------------------	---	---	---	--

Art. 655J

Tipo / Type **1-2**
Coppia di ganasce integrali prismatiche
Prismatic solid jaws (1 pair)



W	74	99	78	78
K	60	80	75	95
X	49	59	59	95
Ø	30 ÷ 45	45 ÷ 70	44 ÷ 68	48 ÷ 102
Cod.	7.65.5J100	7.65.5J200	7.65.5J316	7.65.5J326

In Dotazione - Standard Equipment

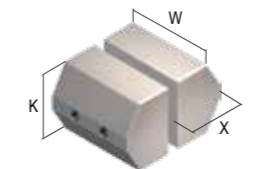
Art. 655J

Tipo / Type **3**

In Dotazione - Standard Equipment

Art. 655B

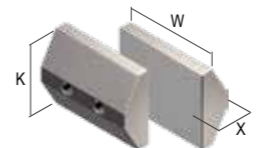
Piastra ganascia dolce
Soft jaw-plate



K	55	70	60	
X	38	54	49	
Cod.	7.65.5B100	7.65.5B200	7.65.5B316	

Art. 655C

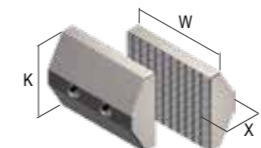
Piastra ganascia liscia
Smooth jaw-plate



K	55	70	60	
X	23	32	24	
Cod.	7.65.5C100	7.65.5C200	7.65.5C316	

Art. 655D

Piastra ganascia zigrinata
Serrated jaw-plate

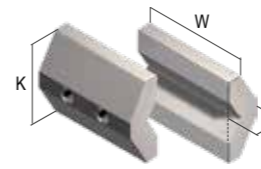


K	55	70	60	
X	23	32	24	
Cod.	7.65.5D100	7.65.5D200	7.65.5D316	

Tipo (grandezza) / Type (size)	1	2	3x166	3x266
--------------------------------	---	---	-------	-------

Art. 655F

Piastra ganascia prismatica
Prismatic jaw-plate



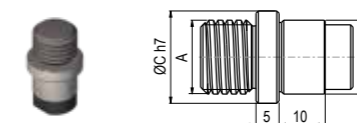
K	43	54	60	60
X	17	22	24	24
Ø	10 ÷ 18	10 ÷ 30	12 ÷ 32	12 ÷ 38
Cod.	7.65.5F118	7.65.5F230	7.65.5F330	
Ø	15+23-23+30*	25 ÷ 45	14 ÷ 34	12 ÷ 38
Cod.	7.65.5F123	7.65.5F245	7.65.5F335	
Ø	-	-	16 ÷ 36	16 ÷ 58
Cod.	-	-	7.65.5F345	
Ø	-	-	18 ÷ 45	24 ÷ 65
Cod.	-	-	7.65.5F350	

* Per Ø 23+30 ingombro max. (D1) = 132mm Ø (anziché 120mm)
For Ø 23+30 max overall dimension (D1) Ø132mm (instead of 120mm)

Tipo (grandezza) / Type (size)	1	2	3
--------------------------------	---	---	---

Art. 79

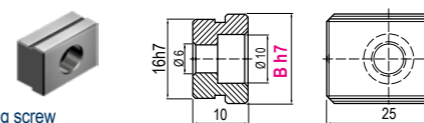
Perno calibrato per centraggio e orientamento
Calibrated centering and orientation pin



ØB	-	-	10-12-14-16-18-20
Cod.	-	-	7.79.20M16/ØB

Art. 297

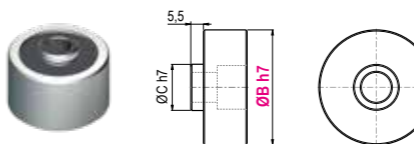
Coppia di tasselli di posizionamento
completi di vite M5 x 10
Pair of positioning key-nuts with M5 x 10 clamping screw



B	10 - 12 - 14 - 16 - 18 - 20 - 22 - 24 - 28 - 36	-
Cod.	2.29.71000/B	-

Art. 640P

Perno calibrato per centraggio
Calibrated centering pin



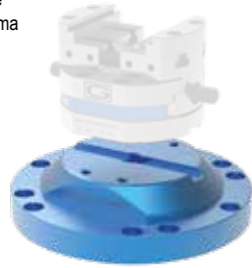
ØB	30 - 38,1 - 50 - 50,8		
Cod.	7.64.0P100	7.64.0P200	7.64.0P300

* Specificare sempre quota B - Specify always B dimension

RIALZI IN ALLUMINIO PER MORSE ART.640 ALUMINUM RISERS FOR VISES ART.640

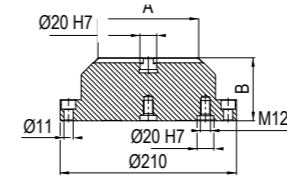
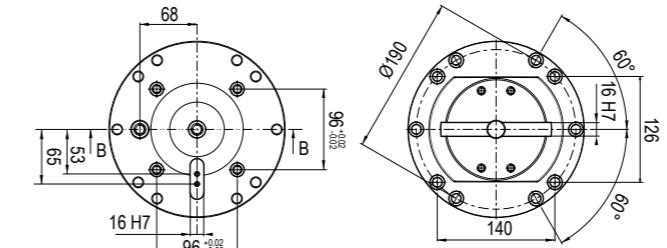
NEW 2021

Tipo (grandezza) rialzo Riser type	1			2		
Art. 641H Tipo / Type 1 e 2	ØA	120		160		
Rialzo semplice, compatibile con il sistema Zero Point	B	50	75	100	50	75
	kg	3	4,5	5,4	3,5	4,9
	Cod.	7.64.1H100AL/050	7.64.1H100AL/075	7.64.1H100AL/100	7.64.1H200AL/050	7.64.1H200AL/075




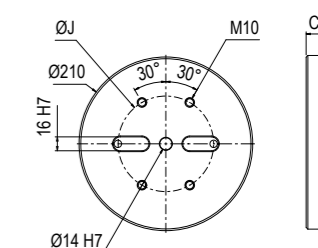
Simple riser
Zero Point ready

Kit di fissaggio e allineamento rialzo **non incluso** / Riser fixing and alignment kit **not included**

Tipo (grandezza) Riser (type) size	1 e 2	
Art. 641H		
		

PIASTRE di INTERFACCIA INTERFACE PLATES

NEW 2021

Tipo (grandezza) Riser (type) size	1 e 2	
Art. 62M	ØJ	190
Multitasking	C1	28
	Cod.	7.62.M641H21
Piastra di interfaccia lavorabile Machineable interface plate		
		

Personalizzazione non inclusa - Customization not included

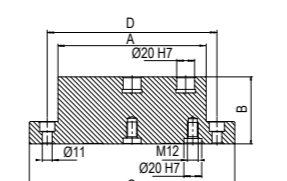
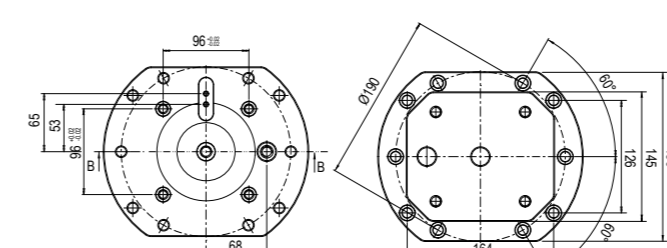
Kit di fissaggio al rialzo **incluso** / Riser fixing and positioning kit **included**


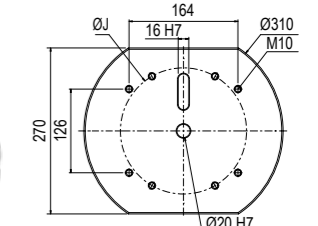
Tipo (grandezza) rialzo / Riser type (size)	3 x 166		
Art. 641H Tipo / Type 3 x 166	A	166	
Rialzo semplice, compatibile con il sistema Zero Point	B	50	100
	C	230	
	D	190	
	kg	3,8	5,3
	Cod.	7.64.1H3166AL/050	7.64.1H3166AL/075
			7.64.1H3166AL/100



Simple riser
Zero Point ready

Kit di fissaggio e allineamento rialzo **non incluso** / Riser fixing and alignment kit **not included**

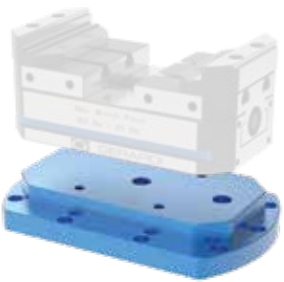
Tipo (grandezza) Riser (type) size	3 x 166	
Art. 641H		
		

Tipo (grandezza) Riser (type) size	3 x 166	
Art. 62M	ØJ	190
Multitasking	C1	28
	Cod.	7.62.M641H31
Piastra di interfaccia lavorabile Machineable interface plate		
		

Personalizzazione non inclusa - Customization not included

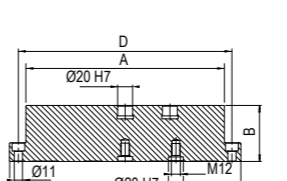
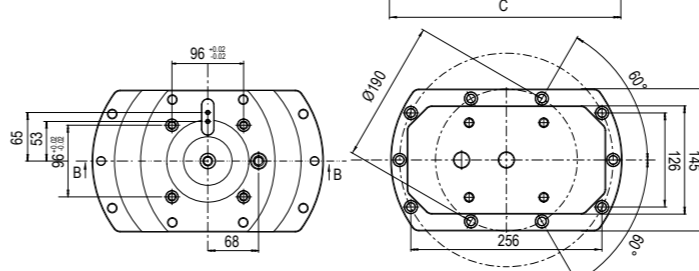
Kit di fissaggio al rialzo **incluso** / Riser fixing and positioning kit **included**

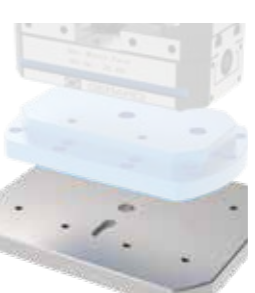
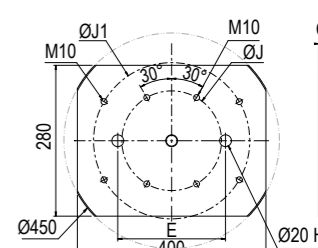
Tipo (grandezza) rialzo / Riser type (size)	3 x 266		
Art. 641H Tipo / Type 3 x 266	A	266	
Rialzo semplice, compatibile con il sistema Zero Point	B	50	100
	C	310	
	D	286	
	kg	5,8	8,3
	Cod.	7.64.1H3266AL/050	7.64.1H3266AL/075
			7.64.1H3266AL/100



Simple riser
Zero Point ready

Kit di fissaggio e allineamento rialzo **non incluso** / Riser fixing and alignment kit **not included**

Tipo (grandezza) Riser (type) size	3 x 266	
Art. 641H		
		

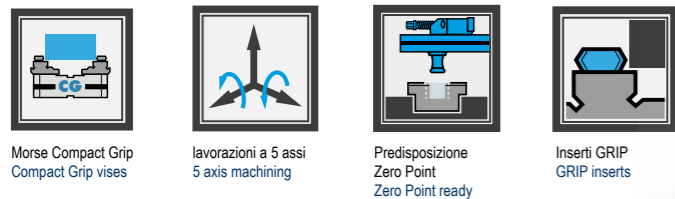
Tipo (grandezza) Riser (type) size	3 x 266	
Art. 62M	ØJ	260
Multitasking	C1	28
	Cod.	7.62.M641H45
Piastra di interfaccia lavorabile Machineable interface plate		
		

Personalizzazione non inclusa - Customization not included

Kit di fissaggio al rialzo **incluso** / Riser fixing and positioning kit **included**

MORSE COMPACT GRIP COMPACT GRIP VISES

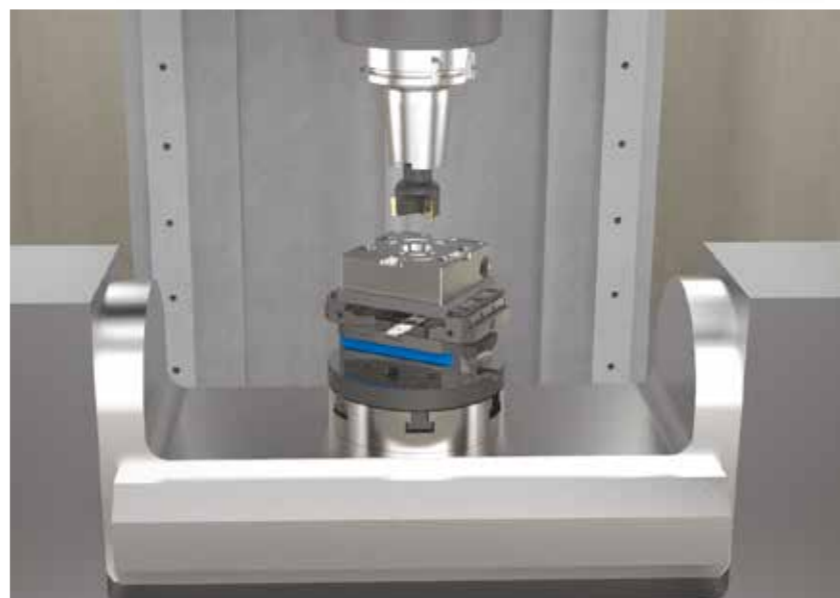
Esempi applicativi su centri a 5 assi - Application example on 5 axis machine



Art.650 Compact Grip

La novità assoluta per centri a 5 assi e sistemi multipli sono le morse autocentranti Compact Grip. Il loro nome accosta le principali peculiarità della morsa date dall'estrema compattezza e maneggevolezza al nome del sistema di inserti che adotta, cosiddetto "GRIP". Questo sistema consiste in una gamma di inserti ganasce modulari montati sopra al corpo ganasce principale con la funzione di serrare il particolare da lavorare tramite dei dentini affilati o conformati a seconda del tipo di materiale e di durezza.

The absolute news for 5 axis machine centres and new multiclamping system are the self-centering Compact Grip vises. Their name identifies the main vise features which are the extreme compactness and easiest handling and the system of inserts which adopts, so called "GRIP". This system includes a range of jaw plates assembled on the top of the main jaw with the function of clamping the workpiece according to the material type and hardness to clamp.



Tramite l'inserto Grip si esegue la sgrossatura e la finitura del pezzo sui cinque lati.
Through the Grip insert you can rough mill and finish the workpiece on five sides.



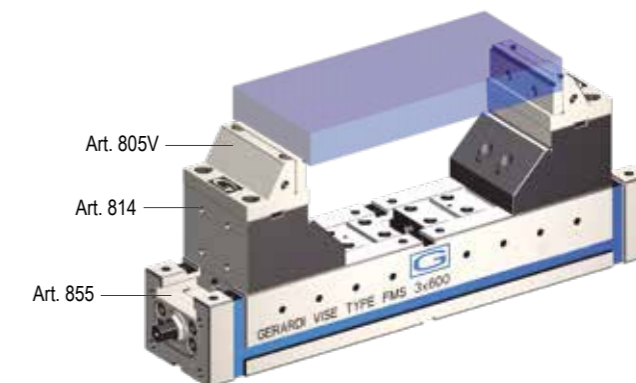
Dettaglio Inserto Grip.
Insert Grip detail.



Tramite il gradino liscio della ganasce si rimuove il sovravello rimanente e si finisce il particolare.
Then through the smooth jaw step you can remove the remaining stock allowance from the workpiece and finish the workpiece.

MORSE FMS FMS VISES

Esempi applicativi su centri a 5 assi - Application example on 5 axis machine

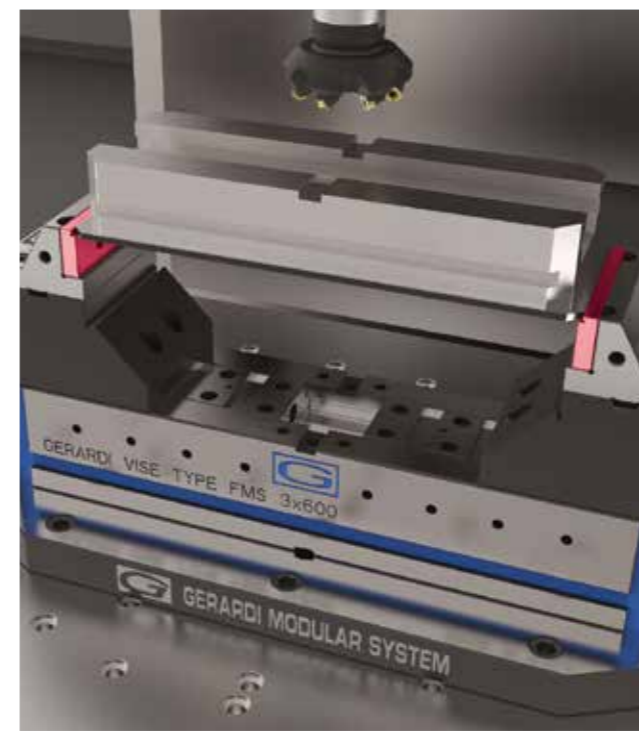
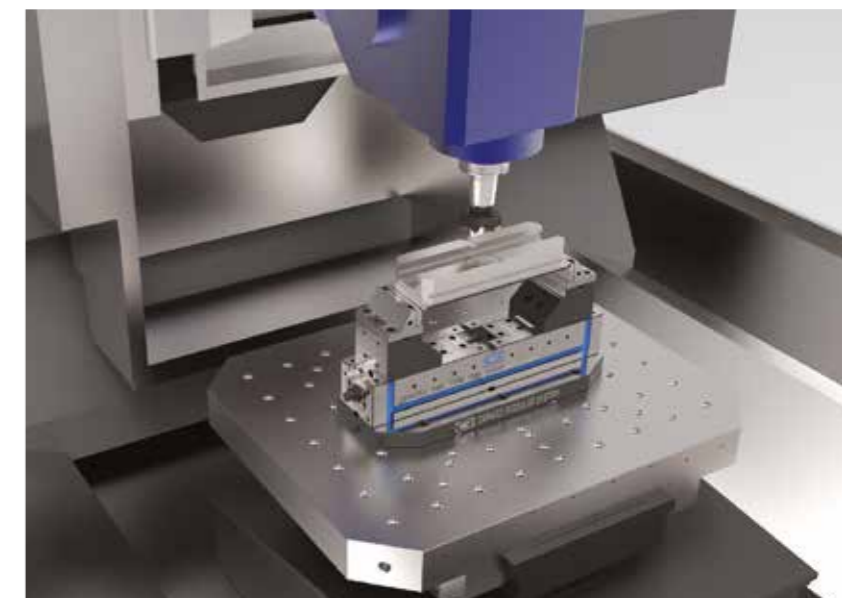


Art.868 FMS series

Grazie all'estrema versatilità del sistema modulare Gerardi anche le morse FMS, adeguatamente riconfigurate, possono rientrare nella cosiddetta categoria di morse Multitasking per centri di lavoro a 5 assi.

Basterà quindi montare la base mobile Art.814 con le relative ganasce Art.805V sul modulo base universale Art.855.

Thanks to the extreme versatility of the Gerardi Modular System even the FMS vises, properly reconfigured, can be used as Multitasking vises for 5 axis machine centres. It will be enough to assemble the movable base Art.814 with the Art.805V jaws on the universal vise base module Art.855.

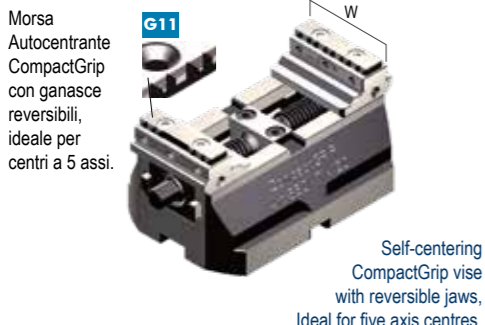


Particolare sollevato tramite base mobile Art.814
Workpiece raised by movable base Art.814

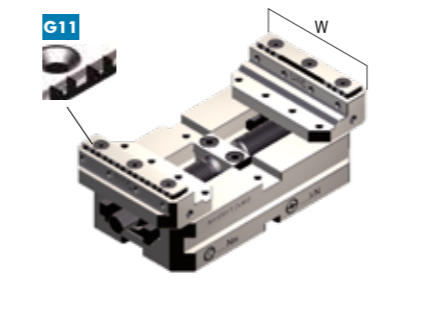


Dettaglio serraggio tramite piastrina GRIP Art.247T
Detail of clamping by GRIP jaw plate Art.247T

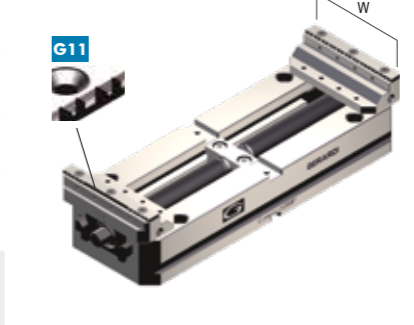
Tipo (grandezza) morsa / Vise type (size)	kN	1 12 kN		2 22 kN	
Art. 650 Tipo / Type 1x120	A	54	94	134	
	W	50	50	50	
	E	80	120	160	
	kg	1,9	2,7	3,4	
	Cod.	7.65.01080	7.65.01120	7.65.01160	



Tipo (grandezza) morsa / Vise type (size)	kN	2 22 kN		3 32 kN	
Art. 650 Tipo / Type 2x160	A	96	136	176	216
	W	88	88	88	88
	E	120	160	200	240
	kg	3,6	4,4	5,2	5,8
	Cod.	7.65.02120	7.65.02160	7.65.02200	7.65.02240



Tipo (grandezza) morsa / Vise type (size)	kN	2 22 kN		3 32 kN	
Art. 650 Tipo / Type 3x310	A	96	136	176	216
	W	88	88	88	88
	E	120	160	200	240
	kg	3,6	4,4	5,2	5,8
	Cod.	7.65.02120	7.65.02160	7.65.02200	7.65.02240

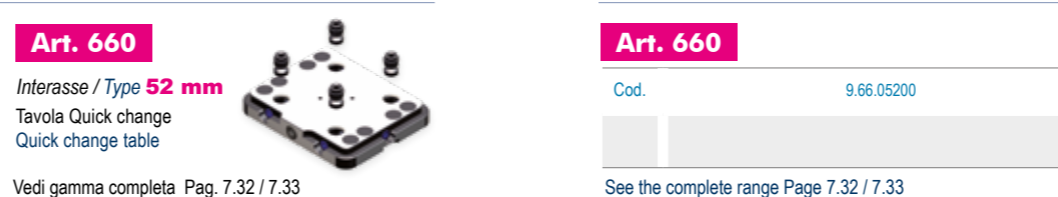


AMPLIA LE TUE APPLICAZIONI TRAMITE GLI ACCESSORI MODULARI !

Tipo / Type	B	100		
Art. 651H Tipo / Type 1	Cod.	7.65.1H1080 / 100	7.65.1H1120 / 100	7.65.1H1160 / 100



Tipo / Type	B	100			
Art. 651H Tipo / Type 2	Cod.	7.65.1H2120 / 100	7.65.1H2160 / 100	7.65.1H2200 / 100	7.65.1H2240 / 100



Tipo / Type	Cod.	7.65.0X1000
Art. 650X Ganascia fissa intermedia Intermedie fixie jaw		

In fase d'ordine specificare il tipo di inserto, vedi pag. 7.27 / In case of order always specify the type of insert, see page 7.27

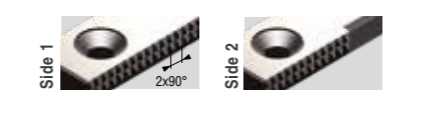
Tipo / Type	Cod.	7.65.0X2000
Art. 650X Ganascia fissa intermedia Intermedie fixie jaw		

In fase d'ordine specificare il tipo di inserto, vedi pag. 7.27 / In case of order always specify the type of insert, see page 7.27

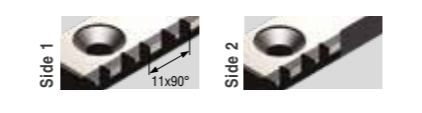
Tipo / Type	Cod.	7.65.0T1000/G01
Art. 650T G01 Inserto ganascia Top jaw insert GRIP (Passo - Pitch 1,5mm)		



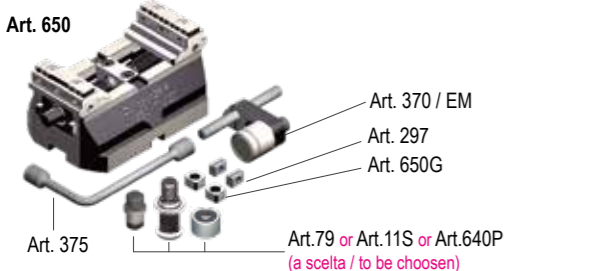
Tipo / Type	Cod.	7.65.0T1000/G02
Art. 650T G02 Inserto ganascia Top jaw insert GRIP (Passo - Pitch 2mm)		



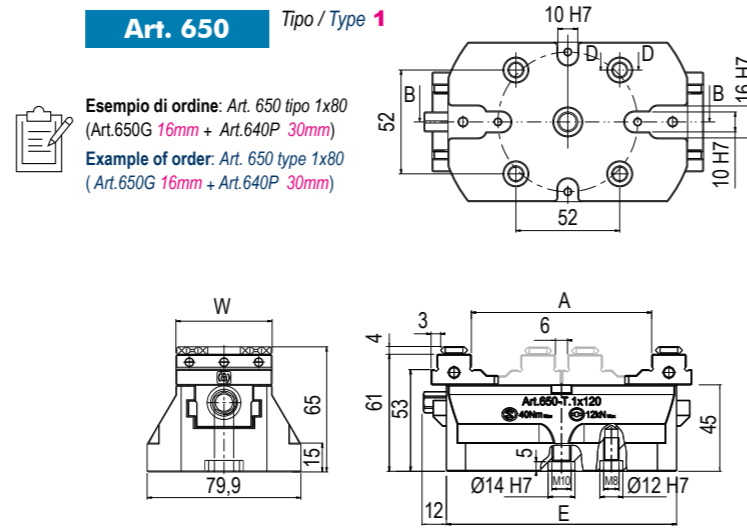
Tipo / Type	Cod.	7.65.0T1000/G11
Art. 650T G11 Inserto ganascia Top jaw insert GRIP (Passo - Pitch 11mm)		



Dotazione standard:
 ■ 1 chiave a pipa Art.375 ■ 1 arresto laterale Art.370EM ■ 1 coppia di tasselli per regolazione autocentrante Art. 297 ■ 2 tasselli di posizionamento Art.650G*
 ■ 1 perno calibrato per centraggio e orientamento Art.79 oppure 1 tirante zero point Art.11S oppure 1 perno calibrato per centraggio Art.640P*
 *(Indicare dimensione in fase di ordine)

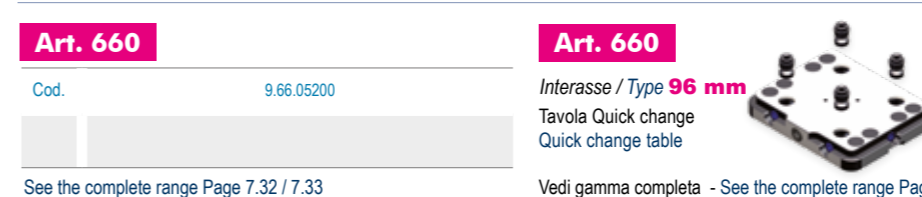


Standard equipment:
 ■ 1 box wrench Art.375 ■ 1 workstop Art.370EM ■ 1 pair of self-centering key-nuts Art. 297 ■ 2 positioning key-nuts Art.650G* ■ 1 calibrated centering and orientation pin Art.79 or 1 pull stud for zero point Art.11S or 1 calibrated centering pin Art.640P*
 *(Dimension to be advised at order)



UPGRADE YOUR VISE APPLICATIONS THROUGH MODULAR ACCESSORIES !

Tipo / Type	B	100			
Art. 651H Tipo / Type 3	Cod.	7.65.1H3160 / 100	7.65.1H3210 / 100	7.65.1H3260 / 100	7.65.1H3310 / 100



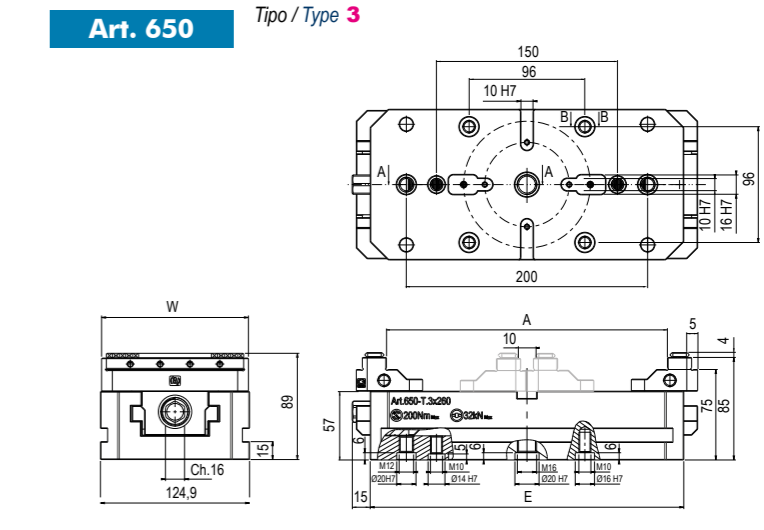
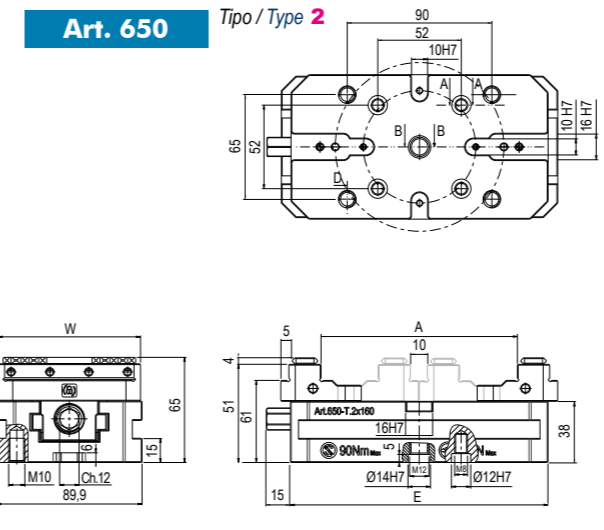
Tipo / Type	Cod.	7.65.0X2000
Art. 650X Ganascia fissa intermedia Intermedie fixie jaw		

In fase d'ordine specificare il tipo di inserto, vedi pag. 7.27 / In case of order always specify the type of insert, see page 7.27

Tipo / Type	Cod.	7.65.0T2000/G01
Art. 650T G01 Per materiali di durezza normale For standard workpieces hardness clamping		

Tipo / Type	Cod.	7.65.0T2000/G02
Art. 650T G02 Per materiali di notevole durezza For hardened workpieces clamping		

Tipo / Type	Cod.	7.65.0T2000/G11
Art. 650T G11 Per materiali teneri For soft material clamping		



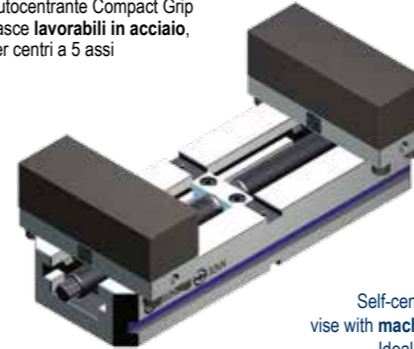
Tipo (grandezza) morsa / Vise (type) size		2			
		22 kN			
Art. 950 Morsa Autocentrante Compact Grip con ganasce lavorabili in acciaio, ideale per centri a 5 assi	Tipo / Type	2x160			
	A	45	85	125	165
	W	128			
	B	93			
	C	38			
	C1	53			
	D	89,9			
	E	120	160	200	240
	F	52			
	G	49			
	L	Ø12			
	L1	M8			
	kg	7,9	8,6	9,4	10,1
Cod.	7.95.02120	7.95.02160	7.95.02200	7.95.02240	



Self-centering Compact Grip vise with machineable steel jaws, Ideal for five axis centres.

Per morsa T.1 utilizzare ganasacia Art.650BM / CM (pag.7.30) / For vise T.1 use jaw Art.650BM / CM (see pag. 7.30)

Tipo (grandezza) morsa / Vise (type) size		3				
		32 kN				
Art. 950 Morsa Autocentrante Compact Grip con ganasce lavorabili in acciaio, ideale per centri a 5 assi	Tipo / Type	3x360				
	A	71	121	171	221	271
	W	160				
	B	124				
	C	57				
	C1	77				
	D	124,9				
	E	160	210	260	310	360
	F	96				
	G	59				
	L	Ø16				
	L1	M10				
	kg	16,8	18,6	20,5	22,5	24,4
Cod.	7.95.03160	7.95.03210	7.95.03260	7.95.03310	7.95.03360	



Self-centering Compact Grip vise with machineable steel jaws, Ideal for five axis centres.

Per morsa T.1 utilizzare ganasacia Art.650BM / CM (pag.7.30) / For vise T.1 use jaw Art.650BM / CM (see pag. 7.30)

AMPLIA LE TUE APPLICAZIONI TRAMITE GLI ACCESSORI MODULARI !

Art. 651H		B			
Rialzo Semplice / Simple Riser		100			
Cod.	7.65.1H2120 / 100	7.65.1H2160 / 100	7.65.1H2200 / 100	7.65.1H2240 / 100	

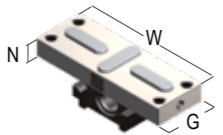


Kit di fissaggio e allineamento morsa incluso - Vise fixing and alignment kit included

Art. 660		Cod.			
Interasse / Type 52 mm		9.66.05200			
Tavola Quick change / Quick change table					
Vedi gamma completa - See the complete range Page 7.32 / 7.33					



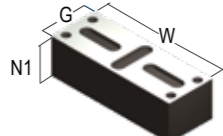
Art. 950B		Cod.			
Slitta DESTRA con chiavette / Solid hardened slide RIGHT HAND with positioning key nuts		7.95.0B2000			



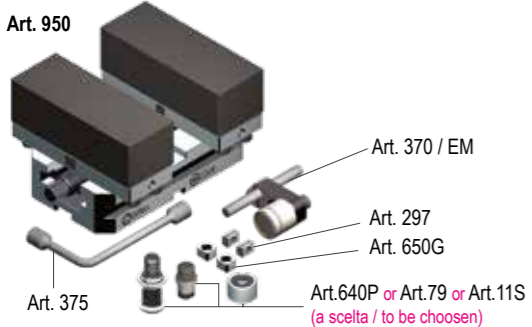
Art. 950C		Cod.			
Slitta SINISTRA con chiavette / Solid hardened slide LEFT HAND with positioning key nuts		7.95.0C2000			



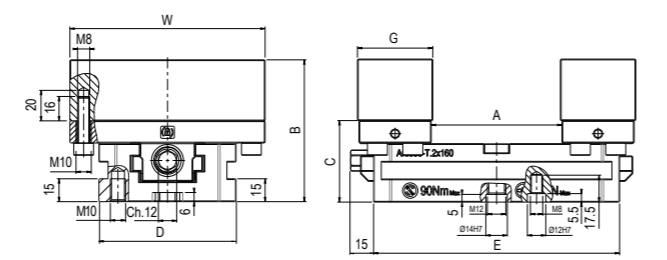
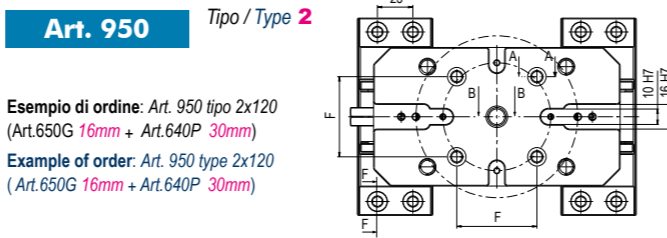
Art. 950D		Cod.			
Ganascia lavorabile in acciaio / Machineable steel jaw		7.95.0D2000			



Dotazione standard:
 ■ 1 chiave a pipa Art.375 ■ 1 arresto laterale Art.370EM ■ 1 coppia di tasselli per regolazione autocentrante Art. 297 ■ 2 tasselli di posizionamento Art.650G* ■ 1 perno calibrato per centraggio e orientamento Art.79 oppure 1 tirante zero point Art.11S oppure 1 perno calibrato per centraggio Art.640P*
 * (Indicare dimensione in fase di ordine)



Standard equipment:
 ■ 1 box wrench Art.375 ■ 1 workstop Art.370EM ■ 1 pair of self-centering key-nuts Art. 297 ■ 2 positioning key-nuts Art.650G* ■ 1 calibrated centering and orientation pin Art.79 or 1 pull stud for zero point Art.11S or 1 calibrated centering pin Art.640P*
 *(Dimension to be advised at order)



UPGRADE YOUR VISE APPLICATIONS THROUGH MODULAR ACCESSORIES !

Art. 651H		B				
Rialzo Semplice / Simple Riser		100				
Cod.	7.65.1H3160 / 100	7.65.1H3210 / 100	7.65.1H3260 / 100	7.65.1H3310 / 100	7.65.1H3360 / 100	

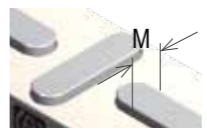


Kit di fissaggio e allineamento morsa incluso - Vise fixing and alignment kit included

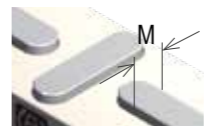
Art. 660		Cod.			
Interasse / Type 96 mm		9.66.09600			
Tavola Quick change / Quick change table					
Vedi gamma completa - See the complete range Page 7.32 / 7.33					



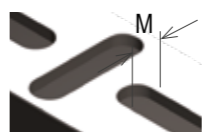
Art. 950B		Cod.			
Slitta DESTRA con chiavette / Solid hardened slide RIGHT HAND with positioning key nuts		7.95.0B3000			



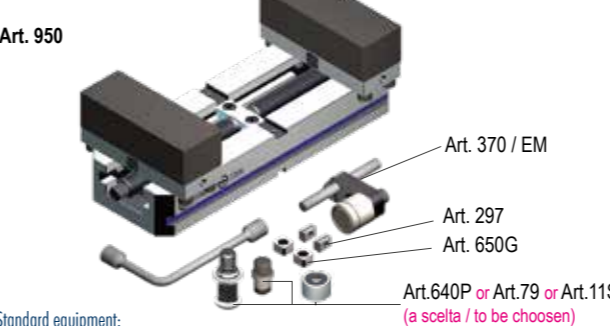
Art. 950C		Cod.			
Slitta SINISTRA con chiavette / Solid hardened slide LEFT HAND with positioning key nuts		7.95.0C3000			



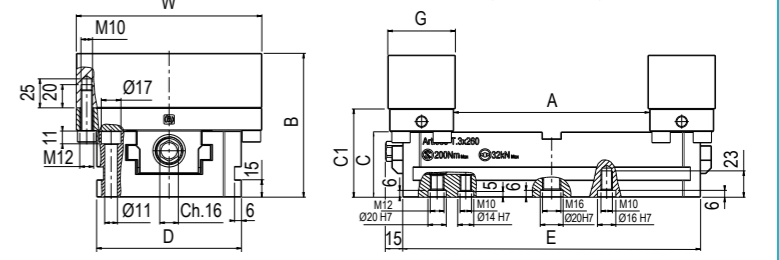
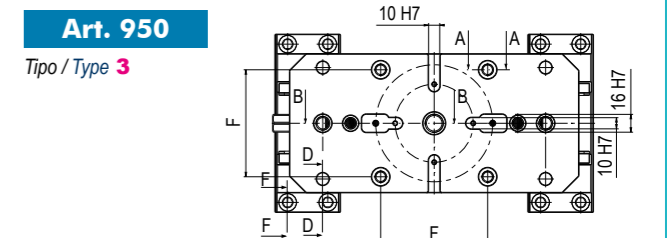
Art. 950D		Cod.			
Ganascia lavorabile in acciaio / Machineable steel jaw		7.95.0D3000			



Dotazione standard:
 ■ 1 chiave a pipa Art.375 ■ 1 arresto laterale Art.370EM ■ 1 coppia di tasselli per regolazione autocentrante Art. 297 ■ 2 tasselli di posizionamento Art.650G* ■ 1 perno calibrato per centraggio e orientamento Art.79 oppure 1 tirante zero point Art.11S oppure 1 perno calibrato per centraggio Art.640P*
 * (Indicare dimensione in fase di ordine)

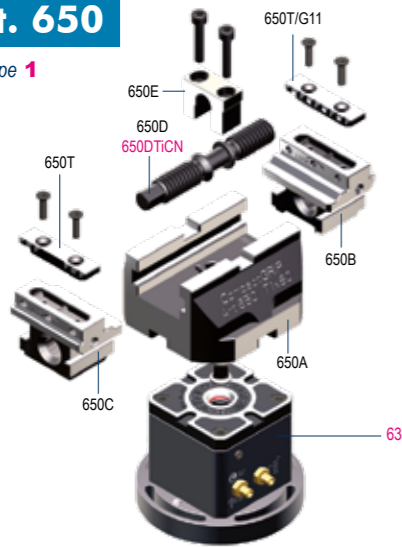


Standard equipment:
 ■ 1 box wrench Art.375 ■ 1 workstop Art.370EM ■ 1 pair of self-centering key-nuts Art. 297 ■ 2 positioning key-nuts Art.650G* ■ 1 calibrated centering and orientation pin Art.79 or 1 pull stud for zero point Art.11S or 1 calibrated centering pin Art.640P*
 *(Dimension to be advised at order)



Art. 650

Tipo / Type 1

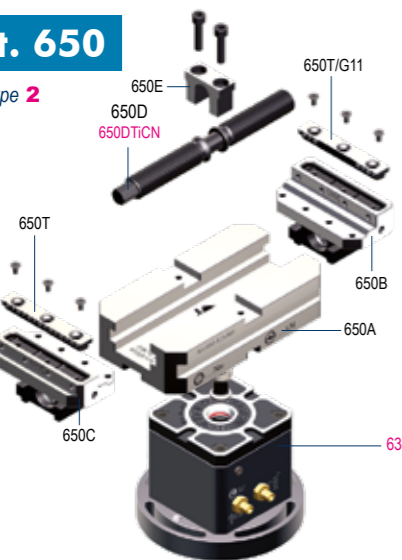


Tipo / Type 1	1x80	1x120	1x160
Art. 650A Corpo base - Base body	Cod. 7.65.0A1080	7.65.0A1120	7.65.0A1160
Art. 650B Ganascia integrale destra Solid jaw right hand		7.65.0B1000	
Art. 650C Ganascia integrale sinistra Solid jaw left hand		7.65.0C1000	
Art. 650D Vite di bloccaggio - Main screw	Cod. 7.65.0D1080	7.65.0D1120	7.65.0D1160
Art.650DTiCN (Optional) Vite di bloccaggio a scorrimento rapido con rivestimento anti-usura TiCN Quick-slide clamping screw with anti-wear coating TiCN	Cod. 7.65.0D1080-TiCN	7.65.0D1120-TiCN	7.65.0D1160-TiCN
Art. 650E Forcella - Yoke		7.65.0E1000	

Tipo / Type	1	2
Art. 63 (Optional) Rialzo singolo con Zero Point Risers with ZeroPoint	Cod. 9.63.10000	9.63.20000

Art. 650

Tipo / Type 2

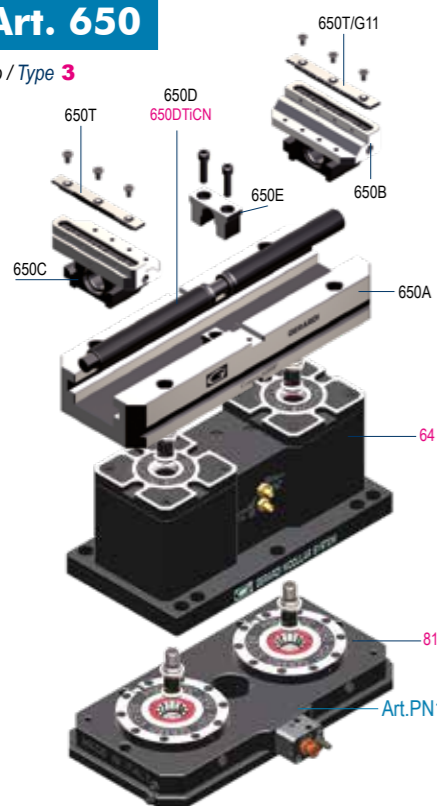


Tipo / Type 2	2x120	2x160	2x200	2x240
Art. 650A Corpo base - Base body	Cod. 7.65.0A2120	7.65.0A2160	7.65.0A2200	7.65.0A2240
Art. 650B Ganascia integrale destra Solid jaw right hand		7.65.0B2000		
Art. 650C Ganascia integrale sinistra Solid jaw left hand		7.65.0C2000		
Art. 650D Vite di bloccaggio - Main screw	Cod. 7.65.0D2120	7.65.0D2160	7.65.0D2200	7.65.0D2240
Art.650DTiCN (Optional) Vite di bloccaggio a scorrimento rapido con rivestimento anti-usura TiCN Quick-slide clamping screw with anti-wear coating TiCN	Cod. 7.65.0D2120-TiCN	7.65.0D2160-TiCN	7.65.0D2200-TiCN	7.65.0D2240-TiCN
Art. 650E Forcella - Yoke		7.65.0E2000		

Tipo / Type	1	2
Art. 63 (Optional) Rialzo singolo con Zero Point Risers with ZeroPoint	Cod. 9.63.10000	9.63.20000

Art. 650

Tipo / Type 3



Tipo / Type 3	3x160	3x210	3x260	3x310	3x360
Art. 650A Corpo base - Base body	Cod. 7.65.0A3160	7.65.0A3210	7.65.0A3260	7.65.0A3310	7.65.0A3360
Art. 650B Ganascia integrale destra Solid jaw right hand		7.65.0B3000			
Art. 650C Ganascia integrale sinistra Solid jaw left hand		7.65.0C3000			
Art. 650D Vite di bloccaggio - Main screw	Cod. 7.65.0D3160	7.65.0D3210	7.65.0D3260	7.65.0D3310	7.65.0D3360
Art.650DTiCN (Optional) Vite di bloccaggio a scorrimento rapido con rivestimento anti-usura TiCN Quick-slide clamping screw with anti-wear coating TiCN	Cod. 7.65.0D3160-TiCN	7.65.0D3210-TiCN	7.65.0D3260-TiCN	7.65.0D3310-TiCN	7.65.0D3360-TiCN
Art. 650E Forcella - Yoke		7.65.0E3000			

Tipo / Type	1	2
Art. 64 (Optional) Rialzo doppio con Zero Point Double riser with Zero Point	Cod. 9.64.10000	9.64.20000

Non utilizzabile con morse tipo 3x160 - Impossible to use with vises type 3x160

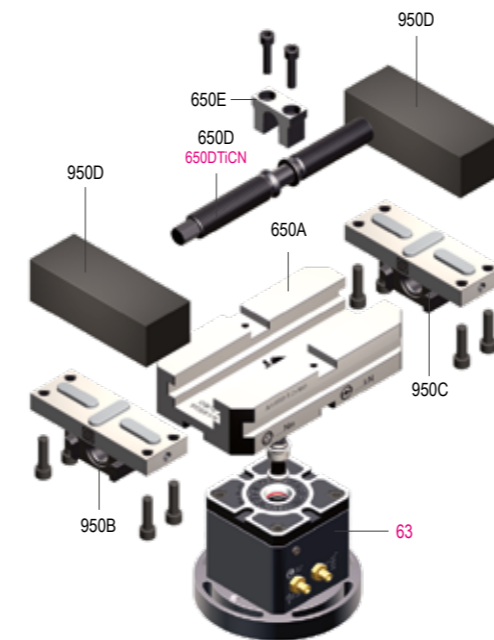
Piastra ZeroPoint, montaggio incassato - ZeroPoint Plates, built-in mounting

Art. 81P (Optional)	Acciaio Steel	Alluminio Aluminum
Piastra di interfaccia Zero Point per morse CompactGrip tipo 3 Zero Point connecting plate for CompactGrip vise Type 3	Cod. 9.81.P2040S2	9.81.P2040A2

Non utilizzabile con morse tipo 3x160 / 3x210 - Impossible to use with vises type 3x160 / 3x210

Art. 950

Tipo / Type 2



Tipo / Type 2	2x120	2x160	2x200	2x240
Art. 650A Corpo base - Base body	Cod. 7.65.0A2120	7.65.0A2160	7.65.0A2200	7.65.0A2240
Art. 950B Ganascia integrale destra Solid jaw right hand		7.95.0B2000		
Art. 950C Ganascia integrale sinistra Solid jaw left hand		7.95.0C2000		
Art. 650D Vite di bloccaggio - Main screw	Cod. 7.65.0D2120	7.65.0D2160	7.65.0D2200	7.65.0D2240

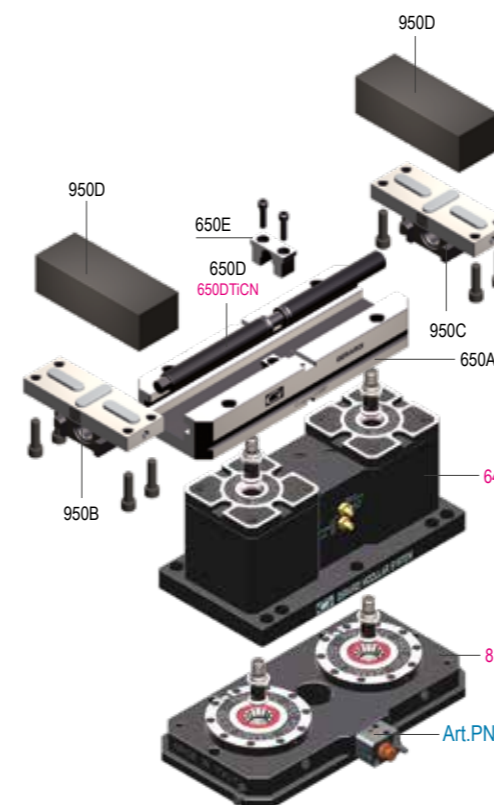
Art.650DTiCN (Optional) Vite di bloccaggio a scorrimento rapido con rivestimento anti-usura TiCN Quick-slide clamping screw with anti-wear coating TiCN	Cod. 7.65.0D2120-TiCN	7.65.0D2160-TiCN	7.65.0D2200-TiCN	7.65.0D2240-TiCN
Art. 650E Forcella - Yoke		7.65.0E2000		

Art. 950D Ganascia lavorabile in acciaio Machineable steel jaw		7.95.0D2000		
---	--	-------------	--	--

Tipo / Type	1	2
Art. 63 (Optional) Rialzo singolo con Zero Point Risers with ZeroPoint	Cod. 9.63.10000	9.63.20000

Art. 950

Tipo / Type 3



Tipo / Type 3	3x160	3x210	3x260	3x310	3x360
Art. 650A Corpo base - Base body	Cod. 7.65.0A3160	7.65.0A3210	7.65.0A3260	7.65.0A3310	7.65.0A3360
Art. 950B Ganascia integrale destra Solid jaw right hand		7.95.0B3000			
Art. 950C Ganascia integrale sinistra Solid jaw left hand		7.95.0C3000			
Art. 650D Vite di bloccaggio - Main screw	Cod. 7.65.0D3160	7.65.0D3210	7.65.0D3260	7.65.0D3310	7.65.0D3360

Art.650DTiCN (Optional) Vite di bloccaggio a scorrimento rapido con rivestimento anti-usura TiCN Quick-slide clamping screw with anti-wear coating TiCN	Cod. 7.65.0D3160-TiCN	7.65.0D3210-TiCN	7.65.0D3260-TiCN	7.65.0D3310-TiCN	7.65.0D3360-TiCN
Art. 650E Forcella - Yoke		7.65.0E3000			

Art. 950D Ganascia lavorabile in acciaio Machineable steel jaw		7.95.0D3000			
---	--	-------------	--	--	--

Tipo / Type	1	2
Art. 64 (Optional) Rialzo doppio con Zero Point Double riser with Zero Point	Cod. 9.64.10000	9.64.20000

Non utilizzabile con morse tipo 3x160 - Impossible to use with vises type 3x160

Piastra ZeroPoint, montaggio incassato - ZeroPoint Plates, built-in mounting

Art. 81P (Optional)	Acciaio Steel	Alluminio Aluminum
Piastra di interfaccia Zero Point per morse CompactGrip tipo 3 Zero Point connecting plate for CompactGrip vise Type 3	Cod. 9.81.P2040S2	9.81.P2040A2

Non utilizzabile con morse tipo 3x160 / 3x210 - Impossible to use with vises type 3x160 / 3x210

GANASCE E INSERTI GANASCE PER MORSE COMPACT GRIP Art.650
JAWS & INSERT JAWS FOR COMPACT GRIP VISES Art.650

Tipo (grandezza) / Type (size)		1	2	3
	Art. 650S LISCIA + RUVIDA SMOOTH + ROUGH Per materiali teneri e lavorazioni finali For soft material clamping and final machining	Cod. 7.65.0S1000	7.65.0S2000	7.65.0S3000
	Art. 650R *CODA DI RONDINE DOVE TAIL Miglior presa pezzo Best workpiece clamping	Cod. 7.65.0R1000	7.65.0R2000	7.65.0R3000
	Art. 650T G01 GRIP (Passo - Pitch 1,5mm) Per materiali di durezza normale For standard workpieces hardness clamping	Cod. 7.65.0T1000/G01	7.65.0T2000/G01	7.65.0T3000/G01
	Art. 650T G02 GRIP (Passo - Pitch 2mm) Per materiali di notevole durezza For hardened workpieces clamping	Cod. 7.65.0T1000/G02	7.65.0T2000/G02	7.65.0T3000/G02
	Art. 650T G11 GRIP (Passo - Pitch 11mm) Per materiali teneri For soft material clamping	Cod. 7.65.0T1000/G11	7.65.0T2000/G11	7.65.0T3000/G11

PIASTRINA FRONTALE
FRONTAL JAW PLATE
NEW

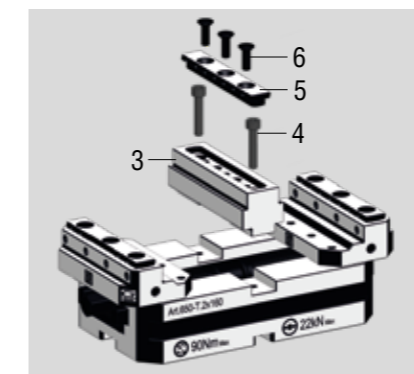
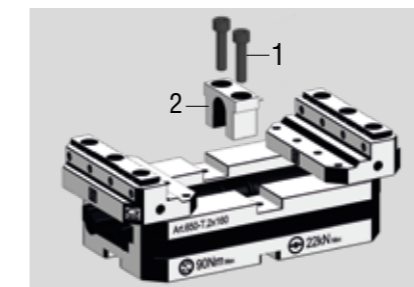
Tipo (grandezza) / Type (size)		1	2	3
	Art. 655L Piastrina LISCIA frontale con fori filettati M4 Frontal SMOOTH jaw plate with threaded holes M4	W 50 K 8 X 3,5 Cod. 7.65.5L1000	80 10 5,5 7.65.5L2000	115 10 5,5 7.65.5L3000
	Art. 655M Piastrina DOLCE frontale con fori filettati M4 Frontal SOFT jaw plate with threaded holes M4	W 50 K 8 X 10 Cod. 7.65.5M1000	80 10 10,5 7.65.5M2000	115 10 10,5 7.65.5M3000
	Art. 655N Piastrina ZIGRINATA frontale Frontal SERRATED jaw plate	W 50 K 8 X 3,5 Cod. 7.65.5N1000	80 10 5,5 7.65.5N2000	115 10 5,5 7.65.5N3000
	Art. 655P Piastrina parallela magnetica piana frontale Frontal straight parallel magnetic plate	W 50 K 5 X 3 Cod. 7.65.5P1000	80 7 5 7.65.5P2000	115 7 5 7.65.5P3000

GANASCIA FISSA CENTRALE PER MORSE COMPACT GRIP Art.650
CENTRAL FIXED JAW FOR COMPACT GRIP VISES Art.650
NEW
2021

Tipo (grandezza) / Type (size)		1	2	3
	Art. 650X Ganascia fissa centrale Central fixed jaw	A 18 A1 24 B 8 B1 20 C 50 Cod. 7.65.0X1000	22 28 13 23 88 7.65.0X2000	22 29 18 28 123 7.65.0X3000

 Un inserto per ganascia fissa centrale a scelta incluso (vedi tabella sotto)
 One top jaw insert as you need included (see table below)

In fase d'ordine specificare il tipo di inserto - In case of order always specify the type of insert


1 ISTRUZIONI OPERATIVE DI MONTAGGIO
ASSEMBLY INSTRUCTIONS

- Svitare le due viti (1) che bloccano la forcetta
- Estrarre la forcetta (2) che regola l'autocentrante
- Get the two yoke's screws (1) loosen
- Remove the yoke (2)
- for the self centering

- Posizionare la ganascia fissa doppia centrale (3) nella sede delle chiavette
- Inserire le viti (4) nella sede della ganascia fissa per bloccare la stessa
- Posizionare l'apposito inserto Grip (5) nella sede della ganascia fissa
- Bloccare l'inserto Grip con le viti (6)
- Place the central double fixed jaw (3) in the key nuts seat
- Place the screws (4) in their seats on the central double fixed jaw and get them tight;
- Put the Insert Grip (5) in its seat on the central double fixed jaw
- Get the Insert Grip's screws (6) tight

INSERTI GANASCE PER GANASCIA FISSA CENTRALE
INSERT JAWS FOR CENTRAL FIXED JAW
NEW

Tipo (grandezza) / Type (size)		1	2	3
	Art. 650V LISCE - SMOOTH Materiali teneri e lavorazioni finali Soft material clamping and final machining	Cod. 7.65.0V1000	7.65.0V2000	7.65.0V3000
	Art. 650Y RUVIDE - ROUGH Miglior presa pezzo Best workpiece clamping	Cod. 7.65.0Y1000	7.65.0Y2000	7.65.0Y3000
	Art. 650U G01 GRIP (Passo - Pitch 1,5mm) Per materiali di durezza normale For standard workpieces hardness clamping	Cod. 7.65.0U1000/G01	7.65.0U2000/G01	7.65.0U3000/G01
	Art. 650U G02 GRIP (Passo - Pitch 2mm) Per materiali di notevole durezza For hardened workpieces clamping	Cod. 7.65.0U1000/G02	7.65.0U2000/G02	7.65.0U3000/G02
	Art. 650U G11 GRIP (Passo - Pitch 11mm) Per materiali teneri For soft material clamping	Cod. 7.65.0U1000/G11	7.65.0U2000/G11	7.65.0U3000/G11

ACCESSORI PER MORSE COMPACT GRIP Art.950
Art.950 COMPACT GRIP VISES ACCESSORIES

Tipo (grandezza) / Type (size)	2	3
W	128	160
G	49	59
M	10 H7	14 H7
P	30	36
Q	23	36
Q1	110	142
R	40	50
S	Ø9	Ø11

Art. 950B	2	3
Slitta DESTRA con chiavette Solid hardened slide RIGHT HAND with positioning key nuts		
N	15	20
Cod.	7.95.0B2000	7.95.0B3000

Art. 950C	2	3
Slitta SINISTRA con chiavette Solid hardened slide LEFT HAND with positioning key nuts		
N	15	20
Cod.	7.95.0C2000	7.95.0C3000

Art. 950D*	2	3
Ganascia lavorabile in acciaio Machineable steel jaw G1= G+2 mm		
N1	30	47
Cod.	7.95.0D2000	7.95.0D3000

Art. 950X*	2	3
Ganascia fissa intermedia lavorabile in acciaio Intermediate machineable steel fixed jaw		
W	128	160
G1	35	50
N1	55	67
I	64	90
P	90	124
Cod.	7.95.0X2000	7.95.0X3000

Tipo (grandezza) / Type (size)	1	2	3
A	50	88	123
B	30	50	70
C	50	55	60

Art. 650BM	2	3
Ganascia lavorabile filetto destro Soft machineable jaw right thread		
Cod.	7.65.0BM10	7.65.0BM20
		7.65.0BM30

Art. 650CM	2	3
Ganascia lavorabile filetto sinistro Soft machineable jaw left thread		
Cod.	7.65.0CM10	7.65.0CM20
		7.65.0CM30

Specifiche per Art.650 Tipo1 - Specific for Art.650 type 1

ACCESSORI PER MORSE COMPACT GRIP Art.650 / Art.950
Art.650 / Art.950 COMPACT GRIP VISES ACCESSORIES

Tipo (grandezza) / Type (size)	1	2	3
Art. 370EM Arresto laterale magnetico Magnetic workstop			
Cod.	7.37.01000/EM	7.37.02000/EM	

Art. 640P	2	3
Perno calibrato per centraggio Calibrated centering pin		
ØC h7		20
ØB	30 - 38,1(1,5") - 50 - 50,8 (2")	
Cod.	7.64.0P100	7.64.0P200
		7.64.0P300

* Specificare sempre quota B - Specify always B dimension

Art. 79	M10	M12	M16
Perno calibrato per centraggio e orientamento Calibrated centering and orientation pin			
ØC h7	14	14	20
ØB	10 - 12 - 14 - 16 - 18 - 20		
Cod.	7.79.14M10/ØB	7.79.14M12/ØB	7.79.20M16/ØB

Art. 297	10 - 12 - 14 - 16 - 18 - 20 - 22 - 24 - 28 - 36
Coppia di tasselli per regolazione autocentrante con vite M5 x 10 Pair of Self-centering key-nuts with M5 x 10 screw	
B	10 - 12 - 14 - 16 - 18 - 20 - 22 - 24 - 28 - 36
Cod.	2.29.71000/10
	2.29.71000/16

Art. 297X	12 - 14 - 16 - 18 - 20
Tassello a Gioco Zero per il posizionamento preciso di morse singole su zero point Key nut NO-GAP for accurate single vise positioning on zero point	
B	12 - 14 - 16 - 18 - 20
Cod.	297X1612 / 14 / 16 / 18 / 20

Art. 650G	10	16
Tassello di posizionamento morse completo di viti Key-nut for vise positioning with screws		
A	10	16
B	10 - 12 - 14 - 16 - 18 - 20 - 22 - 24 - 28 - 36	
Cod.	7.65.0G1000/B	7.65.0G2000/B

Specificare sempre quota B - Specify always B dimension

Art. 298 / CGR	7.29.81000/CGR
Staffa per Compact Grip Compact Grip holding clamp	
Cod.	7.29.81000/CGR

Tipo (grandezza) / Type (size)	1	2	3
Art.375 Chiave a pipa Box wrench			
CH	10	12	16
B	160	160	250
Cod.	4.37.510160	4.37.512160	4.37.516250

Art. 690DTF	Ø12
Utensile fresa per realizzare la base del particolare da serrare con inserti a coda di rondine Art.650R Milling tool for working the base of the workpiece to be clamped with dove tail inserts Art.650R	
Ø12	Ø12
Cod.	7.69.0DTF10

RIALZI IN ALLUMINIO PER MORSE COMPACT GRIP ART.650 / 950

ALUMINUM RISERS FOR COMPACT GRIP VISES ART.650 / 950



Tipo (grandezza) rialzo Riser (type) size	1												
Art. 651H Rialzo semplice, compatibile con il sistema Zero Point 	Tipo / Type 1												
	A		80						120				160
	B		80						80				80
	* C	50	75	100	50	75	100	50	75	100	50	75	100
	ØD		128						178				178
	E		-						150				150
	L		52						52				52
	M		52						52				52
	ØJ		110						150				150
	K		10						10				10
K1		-						16				16	
kg	1,08	1,41	1,75	2,09	2,63	3,17	2,40	3,15	3,90				
Cod.	7.65.1H1080/050	7.65.1H1080/075	7.65.1H1080/100	7.65.1H1120/050	7.65.1H1120/075	7.65.1H1120/100	7.65.1H1160/050	7.65.1H1160/075	7.65.1H1160/100				
Simple riser Zero Point ready													

Kit di fissaggio e allineamento rialzo **non incluso** / Riser fixing and alignment kit **not included**

Tipo (grandezza) rialzo Riser (type) size	2												
Art. 651H Rialzo semplice, compatibile con il sistema Zero Point 	Tipo / Type 2												
	A		120						160				240
	B		90						90				90
	* C	50	75	100	50	75	100	50	75	100	50	75	100
	ØD		210						210				249
	E		-						150				200
	L		65						65				65
	M		90						90				150
	ØJ		185						185				185
	kg	3,07	3,71	4,32	3,09	3,90	4,73	3,38	4,45	5,52	4,13	5,45	6,75
Cod.	7.65.1H2120/050	7.65.1H2120/075	7.65.1H2120/100	7.65.1H2160/050	7.65.1H2160/075	7.65.1H2160/100	7.65.1H2200/050	7.65.1H2200/075	7.65.1H2200/100	7.65.1H2240/050	7.65.1H2240/075	7.65.1H2240/100	
Simple riser Zero Point ready													

Kit di fissaggio e allineamento rialzo **non incluso** / Riser fixing and alignment kit **not included**

Tipo (grandezza) rialzo Riser (type) size	3														
Art. 651H Rialzo semplice, compatibile con il sistema Zero Point 	Tipo / Type 3														
	A		160						210				360		
	B		125						125				125		
	* C	50	75	100	50	75	100	50	75	100	50	75	100		
	ØD		240						332				373		
	E		150						150				200		
	E1		-						200				250		
	L		96						96				96		
	L1		-						-				100		
	M		96						96				96		
M1		-						-				200			
ØJ		185						185				185			
ØJ1		-						-				290			
kg	3,34	4,49	5,68	3,85	5,40	6,99	5,73	7,69	9,69	6,14	8,50	10,91	7,02	9,80	12,62
Cod.	7.65.1H3160/050	7.65.1H3160/075	7.65.1H3160/100	7.65.1H3210/050	7.65.1H3210/075	7.65.1H3210/100	7.65.1H3260/050	7.65.1H3260/075	7.65.1H3260/100	7.65.1H3310/050	7.65.1H3310/075	7.65.1H3310/100	7.65.1H3360/050	7.65.1H3360/075	7.65.1H3360/100
Simple riser Zero Point ready															

Kit di fissaggio e allineamento rialzo **non incluso** / Riser fixing and alignment kit **not included**

Tipo (grandezza) Riser (type) size	1
Art. 651H 	

Tipo (grandezza) Riser (type) size	2
Art. 651H 	

Tipo (grandezza) Riser (type) size	3
Art. 651H 	



PIASTRE di INTERFACCIA

INTERFACE PLATES



Tipo (grandezza) Riser (type) size	1			
Art. 62M CompactGrip Piastra di interfaccia lavorabile Machineable interface plate 	ØJ	110	150	150
	C1		28	
	Cod.	7.62.M651H21...		
		.../108	.../112	.../116
Personalizzazione non inclusa - Customization not included				

Kit di fissaggio al rialzo **incluso** / Riser fixing and positioning kit **included**

Tipo (grandezza) Riser (type) size	2				
Art. 62M CompactGrip Piastra di interfaccia lavorabile Machineable interface plate 	ØJ		185		
	C1		28		
	E	-	150	150	200
	Cod.	7.62.M651H31/...			
	.../212	.../216	.../220	.../224	
Personalizzazione non inclusa - Customization not included					

Kit di fissaggio al rialzo **incluso** / Riser fixing and positioning kit **included**

Tipo (grandezza) Riser (type) size	3					
Art. 62M CompactGrip Piastra di interfaccia lavorabile Machineable interface plate 	ØJ		185			
	C1		28			
	J1	-	-	290	290	290
	E	150	150	150	150	200
	Cod.	7.62.M651H45/...				
	.../316	.../321	.../326	.../331	.../336	
Personalizzazione non inclusa - Customization not included						

Kit di fissaggio al rialzo **incluso** / Riser fixing and positioning kit **included**

TAVOLA CAMBIO RAPIDO PER MORSE COMPACT GRIP
QUICK CHANGE TABLE FOR COMPACT GRIP VISES



NEW

Per Morse Tipo - For Vises Type	1 - 2	3
INTERASSE - PITCH	52	96
A	100	150
B	50	50
B1	-	100
C	27	27
D	116	156
E	150	190
F	52	96
L	Ø12 h7	Ø16 h7
L1	M8	M10
kg	3	5,2
Cod.	9.66.05200	9.66.09600

Art. 660



Mechanical quick change rectangular table

*NON DISPONIBILE PER IL MERCATO TEDESCO E AUSTRIACO - *NOT AVAILABLE FOR GERMAN AND AUSTRIAN MARKET

Per Morse Tipo - For Vises Type	1 - 2	3
INTERASSE - PITCH	52	96
C	27	27
D	126	156
E	150	190
F	52	96
L	Ø12h7	Ø16h7
L1	M8	M10
kg	-	-
Cod.	9.66.0S520	9.66.0S960

Art. 660S*



Mechanical quick change hardened with machineable part holes free rectangular table

Personalizzazione esclusa - Customization not included

*NON DISPONIBILE PER IL MERCATO TEDESCO E AUSTRIACO - *NOT AVAILABLE FOR GERMAN AND AUSTRIAN MARKET

Per Morse Tipo - For Vises Type	1 - 2 - 3
INTERASSE - PITCH	52
B	96
C	27
D	126
E	150
F	52
L	Ø12h7
L1	M8
kg	3,75
Cod.	9.66.0R210

Art. 660R



Mechanical quick change rectangular reduction table

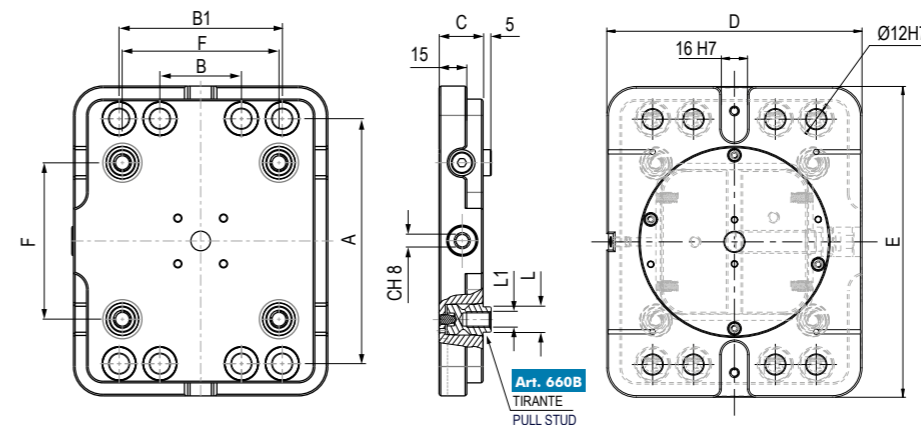
*NON DISPONIBILE PER IL MERCATO TEDESCO E AUSTRIACO - *NOT AVAILABLE FOR GERMAN AND AUSTRIAN MARKET

TAVOLA CAMBIO RAPIDO PER MORSE COMPACT GRIP
QUICK CHANGE TABLE FOR COMPACT GRIP VISES

NEW

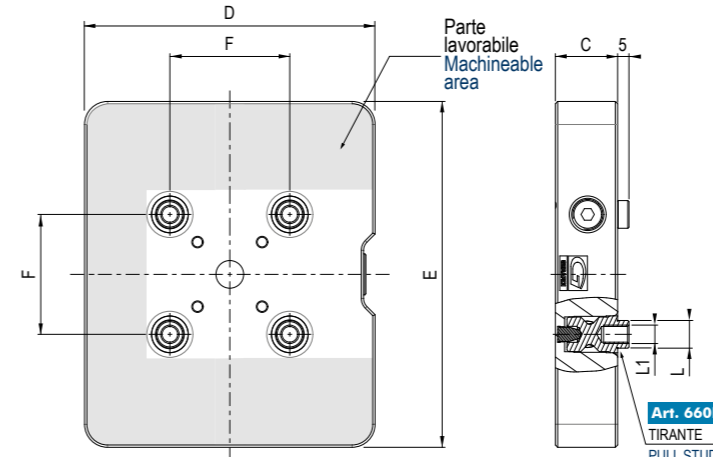
Art. 660

Dotazione standard - Standard equipment:
N°4 Tiranti Art.660B - # 4 Pull-studs Art.660B



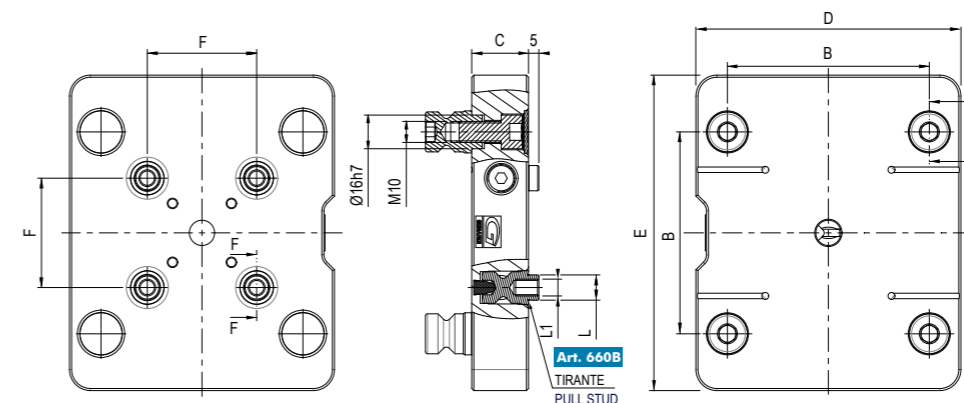
Art. 660S

Dotazione standard - Standard equipment:
N°4 Tiranti Art.660B - # 4 Pull-studs Art.660B



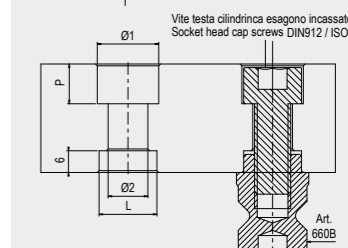
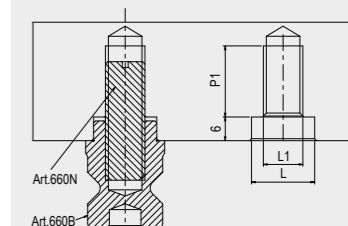
Art. 660R

Dotazione standard - Standard equipment:
N°4 Tiranti Art.660B - # 4 Pull-studs Art.660B



Art. 660B

Tiranti per tavola cambio rapido
Quick change table pull studs



Type	1	2
L	Ø12 h7	Ø16 h7
L1	M8	M10
Ø1	14	17
Ø2	9	11
P	9	11
P1	12	18
Code	9.66.0B100	9.66.0B200



TAVOLA CAMBIO RAPIDO PER MORSE COMPACT GRIP
QUICK CHANGE TABLE FOR COMPACT GRIP VISES



NEW

Per Morse Tipo - For Vises Type	1 - 2	3
INTERASSE - PITCH	52	96

Art. 661

Tavola Cambio rapido meccanica tonda



Mechanical quick change rounded table

ØA	158	196
ØB	120	175
C	27	27
F	52	96
L	Ø12h7	Ø16h7
L1	M8	M10
kg	3,4	-
Cod.	9.66.15200	9.66.19600

*NON DISPONIBILE PER IL MERCATO TEDESCO E AUSTRIACO - *NOT AVAILABLE FOR GERMAN AND AUSTRIAN MARKET

Per Morse Tipo - For Vises Type	1 - 2	3
INTERASSE - PITCH	52	96

Art. 661S*

Tavola Cambio rapido meccanica tonda temprata con parte lavorabile senza fori



Round mechanical quick change hardened with machineable part holes free table

A	158	196
C	27	27
F	52	96
L	Ø12h7	Ø16h7
L1	M8	M10
kg	3,8	-
Cod.	9.66.1S520	9.66.1S960

Personalizzazione esclusa - Customization not included

*NON DISPONIBILE PER IL MERCATO TEDESCO E AUSTRIACO - *NOT AVAILABLE FOR GERMAN AND AUSTRIAN MARKET

Per Morse Tipo - For Vises Type	1 - 2 - 3
INTERASSE - PITCH	52 - 96

Art. 661R

Tavola Cambio rapido meccanica tonda di riduzione



Round mechanical quick change reduction table

ØA	158
B	96
C	27
F	52
L	Ø12h7
L1	M8
kg	3,75
Cod.	9.66.1R210

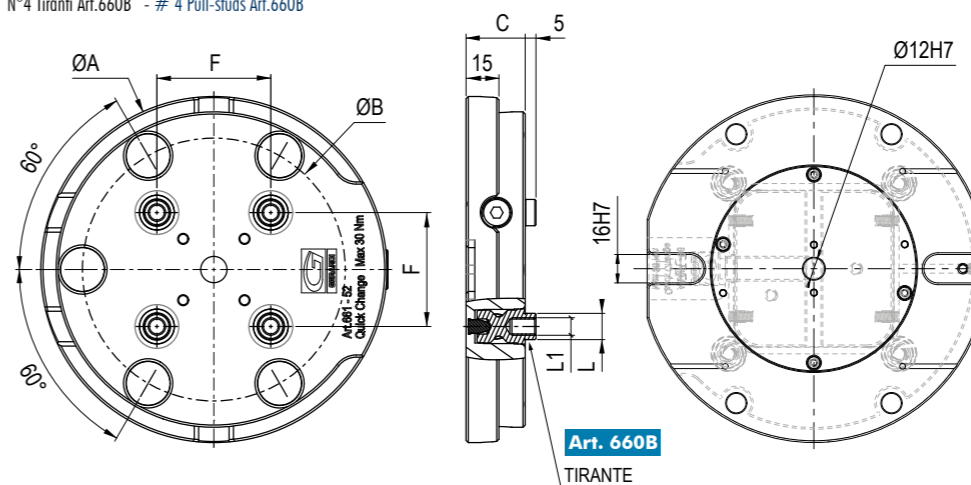
*NON DISPONIBILE PER IL MERCATO TEDESCO E AUSTRIACO - *NOT AVAILABLE FOR GERMAN AND AUSTRIAN MARKET

TAVOLA CAMBIO RAPIDO PER MORSE COMPACT GRIP
QUICK CHANGE TABLE FOR COMPACT GRIP VISES

NEW

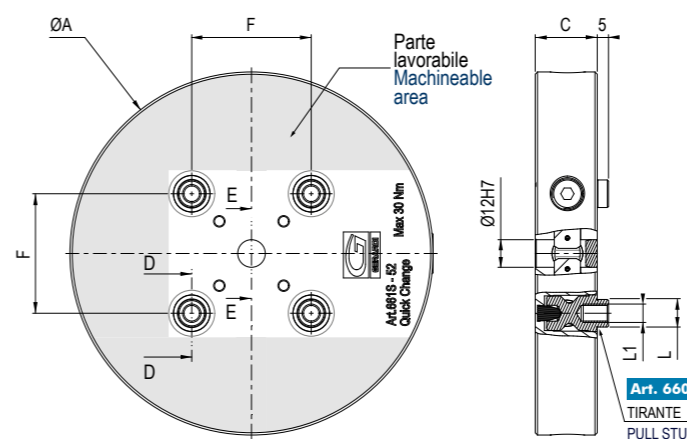
Art. 661

Dotazione standard - Standard equipment:
N°4 Tiranti Art.660B - # 4 Pull-studs Art.660B



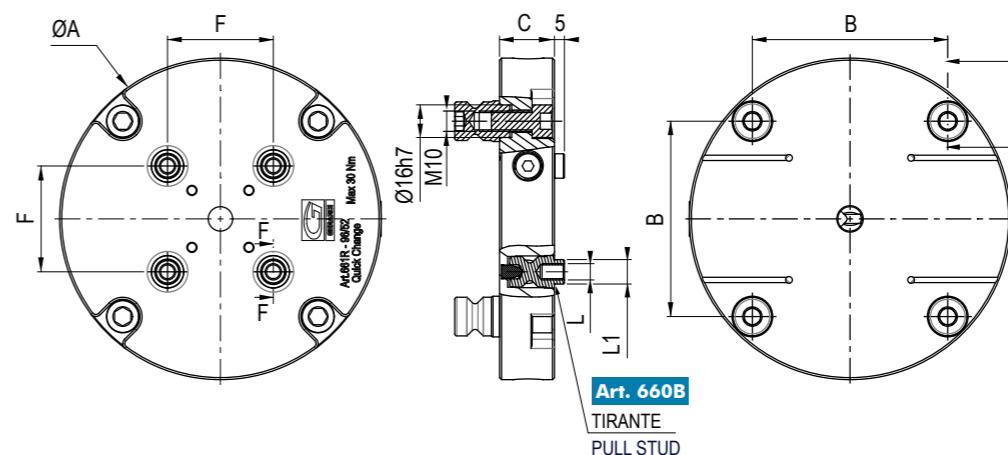
Art. 661S

Dotazione standard - Standard equipment:
N°4 Tiranti Art.660B - # 4 Pull-studs Art.660B



Art. 661R

Dotazione standard - Standard equipment:
N°4 Tiranti Art.660B - # 4 Pull-studs Art.660B

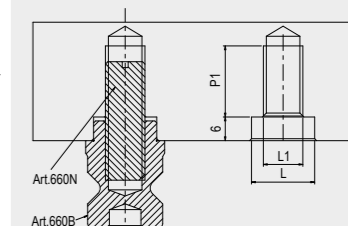


Art. 660B

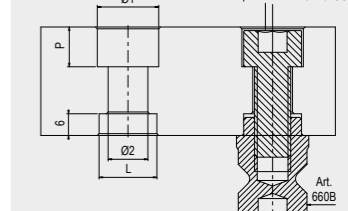
Tiranti per tavola cambio rapido
Quick change table pull studs



Tipo - Type 1 Tipo - Type 2



Vite testa cilindrica esagono incassato
Socket head cap screws DIN912 / ISO4762



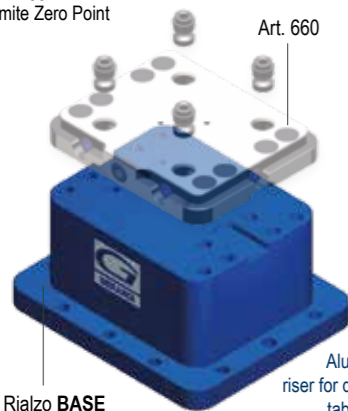
Type	1	2
L	Ø12 h7	Ø16 h7
L1	M8	M10
Ø1	14	17
Ø2	9	11
P	9	11
P1	12	18
Code	9.66.0B100	9.66.0B200



RIALZI SEMPLICI IN ALLUMINIO PER TAVOLA A CAMBIO RAPIDO
SIMPLE ALUMINUM RISERS for QUICK CHANGE TABLE
NEW 2021

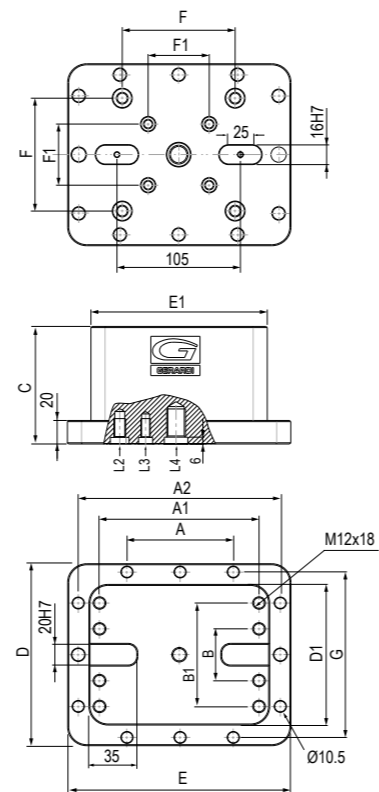
 Per Morse Tipo - For Vises Type
INTERASSE - PITCH
Art. 661H

Rialzo base in alluminio per tavola cambio rapido, possibilità di montaggio con staffe di montaggio con staffe o tramite Zero Point


 Rialzo **BASE**
BASE riser
 Art. 661H

Aluminum base riser for quick change table. Mounting possibility through vise holding clamps and Zero Point system

	1 - 2	3
INTERASSE - PITCH	52	96
A	100	100
A1	-	150
A2	170	190
B	50	50
B1	-	100
C	100	100
D	156	176
D1	116	136
E	190	210
E1	150	170
F	96	96
F1	52	52
G	136	160
L2	Ø16 H7 / M10	Ø16 H7 / M10
L3	Ø12 H7 / M8	Ø12 H7 / M8
L4	Ø20 H7 / M16	Ø20 H7 / M16
kg	5	6,5
Cod.	9.66.1H520	9.66.1H960


 Kit di fissaggio e allineamento rialzo **non incluso** / Riser fixing and alignment kit **not included**

 Per Morse Tipo - For Vises Type
INTERASSE - PITCH
Art. 661HQ

Rialzo semplice in alluminio per tavola cambio rapido

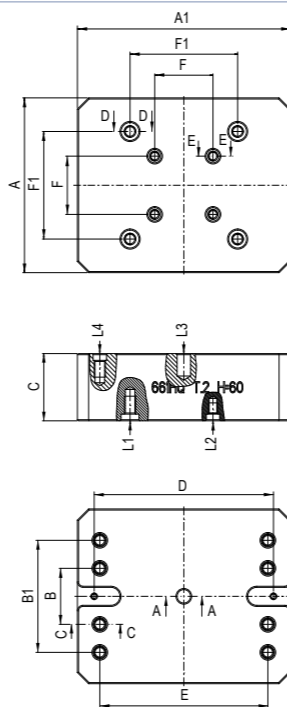


Art. 660

 Rialzo **TOP**
TOP riser
 Art. 661HQ

Simple aluminum riser for quick change table

	1 - 2	3
INTERASSE - PITCH	52	96
A	116	156
A1	150	150
B	50	50
B1	-	100
C	60 100	60 100
D	120	160
E	100	150
F	52	-
F1	96	96
L1	Ø16 H7 / M10	Ø16 H7 / M10
L2	Ø12 H7 / M8	Ø12 H7 / M8
L3	Ø12 H7	Ø12 H7
L4	Ø12 H7 / M10	Ø12 H7 / M10
kg	-	-
Cod.	9.66.1HQ52/060 9.66.1HQ52/100	9.66.1HQ96/060 9.66.1HQ96/100


 Kit di fissaggio e allineamento rialzo **non incluso** / Riser fixing and alignment kit **not included**
Tipo - Type
Art. 660B

Tiranti per tavola cambio rapido

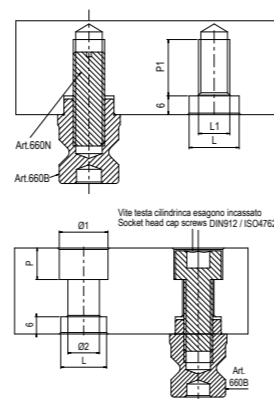


Tipo - Type 1 Tipo - Type 2

NEW

Quick change table pull studs

	1	2
L	Ø12 h7	Ø16 h7
L1	M8	M10
Ø1	14	17
Ø2	9	11
P	9	11
P1	12	18
Cod.	9.66.0B100	9.66.0B200


SUPPORTO PIRAMIDALE PER MULTITASKING & COMPACT GRIP
PYRAMIDAL SUPPORT FOR MULTITASKING & COMPACT GRIP
NEW 2021
Tipo (grandezza) / Type (size)
PIANO INCLINATO - GRADE SIDE
1
30°
Art. 643H

Supporto piramidale in alluminio a tripla posizione. Possibilità di montaggio tramite Zero Point e tavole a cambio rapido

Aluminum pyramidal support with 3 positions Mounting possibility through Zero Point system and quick change tables



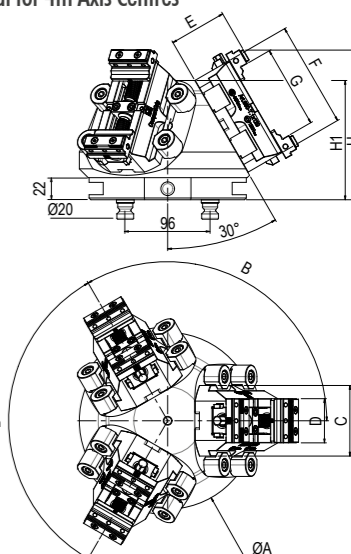
Dotazione standard

- 1 Golfare
- 12 Staffe di ancoraggio Art.298 CGR
- 4 tiranti Art.660B T2

Standard equipment:

- 1 Eyebolt
- 12 Vise holding clamps Art.298 CGR with M8 screws
- 4 pull studs Art.660B T2

Multitasking	-
Compact Grip	Art.650 T.1x80/120
ØA	200
B	120°
C	80
D	50
E	65
F	120
G	94
H	169,4
H1	135
kg	6,8
Cod.	7.64.3H100

Ideali per Centri a 4 Assi
 Ideal for 4th Axis Centres

Tipo (grandezza) / Type (size)
PIANO INCLINATO - GRADE SIDE
2
45°
Art. 643H

Supporto piramidale in alluminio a tripla posizione. Possibilità di montaggio tramite Zero Point

Aluminum pyramidal support with 3 positions Mounting possibility through Zero Point system



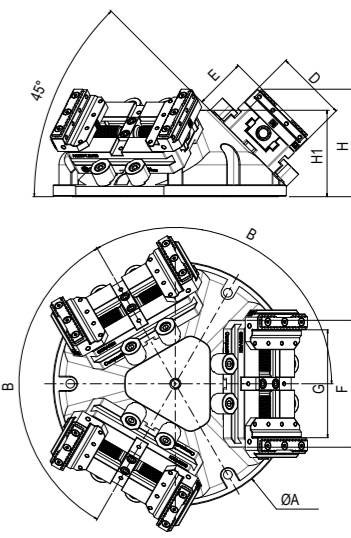
Dotazione standard

- 1 Golfare
- 12 Staffe di ancoraggio Art.298 CGR
- 1 Perno di centraggio
- Coppia di tasselli Art.297

Standard equipment:

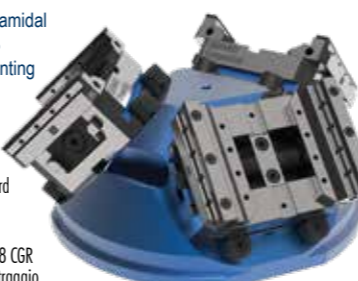
- 1 Eyebolt
- 12 Vise holding clamps Art.298 CGR with M8 screws
- 1 Centering pin
- Pair ok keynuts Art.287

Multitasking	Art.650 T.2x120/160/200 - Art.950 T.2x120/160/200
ØA	308
B	120°
C	-
D	90
E	65
F	160
G	136
H	135,5
H1	109
kg	11,9
Cod.	7.64.3H200


Tipo (grandezza) / Type (size)
PIANO INCLINATO - GRADE SIDE
3
45°
Art. 643H

Supporto piramidale in alluminio a tripla posizione. Possibilità di montaggio tramite Zero Point

Aluminum pyramidal support with 3 positions Mounting possibility through Zero Point system



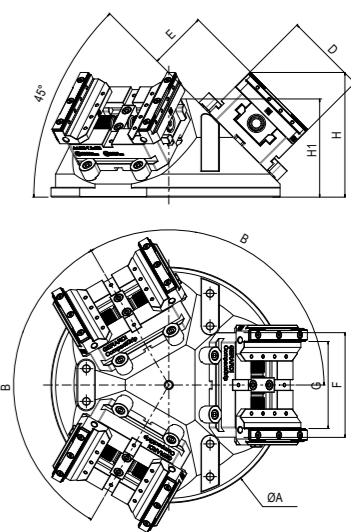
Dotazione standard

- 1 Golfare
- 12 Staffe di ancoraggio Art.298 CGR
- 1 Perno di centraggio
- Coppia di tasselli Art.297

Standard equipment:

- 1 Eyebolt
- 12 Vise holding clamps Art.298 CGR with M8 screws
- 1 Centering pin
- Pair ok keynuts Art.287

Multitasking	-
Compact Grip	Art.650 T.3x160/210 - Art.950 T.3x160/210
ØA	360
B	120°
C	-
D	125
E	89
F	160
G	133
H	190,5
H1	150
kg	20,8
Cod.	7.64.3H300

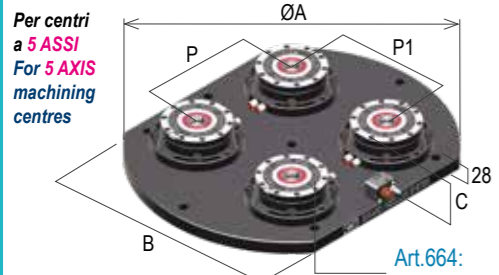

 Disponibili altre configurazioni, angolazioni e dimensioni
 Available also others arrangements, dimension and angles

N.B: Richiedere scheda tecnica per maggiori informazioni - Technical data sheet on request

PIASTRE BASE ZERO POINT TONDE ZERO POINT ROUNDED HEAD PLATES

MONTAGGIO CON FLANGIA

Tipo (grandezza) Zero-Point Zero-Point type (size)	kN	2 up to 14 kN							
		Hermle C600U		DMG DMU 50 Evo		Mazak Variax 500		Hermule C40U	
		Steel	Aluminum	Steel	Aluminum	Steel	Aluminum	Steel	Aluminum
Art. 72P									
ØA		280		500		500		420	
B		-		380		400		-	
C		83		83		83		83	
P		-		200		200		200	
P1		-		200		200		200	
N° Zero Point		1		4		4		4	
kg		19	11	61	37	63	38	65	35
Cod.		9.72. P2828S1	9.72. P2828A1	9.72. P5038S4	9.72. P5038A4	9.72. P5040S4	9.72. P5040A4	9.72. P4242S4	9.72. P4242A4

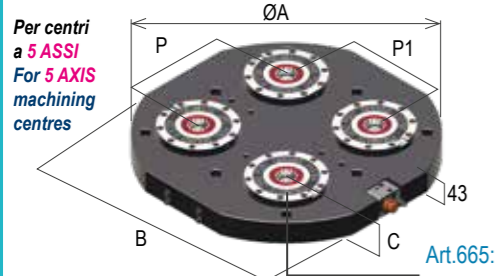


Piastra tonda con Zero Point Art.664 montaggio con flangia
Round head plate with Zero Point Art.664 mounting with flange

Opzione apertura indipendente Zero Point / Zero point independent control option SOVRAPREZZO / EXTRA PRICE:

MONTAGGIO INCASSATO

Tipo (grandezza) Zero-Point Zero-Point type (size)	kN	2 up to 14 kN							
		Hermle C600U		DMG DMU 50 Evo		Mazak Variax 500		Hermule C40U	
		Steel	Aluminum	Steel	Aluminum	Steel	Aluminum	Steel	Aluminum
Art. 82P									
ØA		280		500		500		420	
B		-		380		400		-	
C		58		58		58		58	
P		-		200 / 250		200 / 250		200	
P1		-		200		200 / 250		200	
N° Zero Point		1		4		4		4	
kg		30	17	67	29	69	31	56	26
Cod.		9.82. P2828S2	9.82. P2828A2	9.82. P5038S4	9.82. P5038A4	9.82. P5040S4	9.82. P5040A4	9.82. P4242S4	9.82. P4242A4



Piastra tonda con Zero Point Art.665 montaggio incassato
Round head plate with Zero Point Art.665 built-in mounting

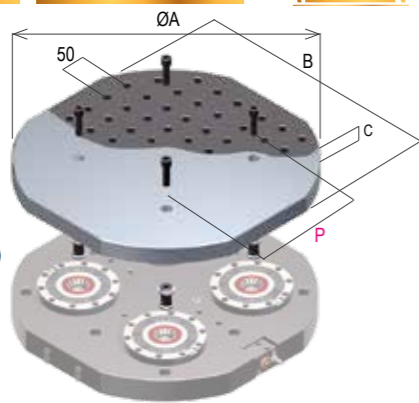
Opzione apertura indipendente Zero Point / Zero point independent control option SOVRAPREZZO / EXTRA PRICE:

PIASTRA BASE ROTONDA LISCIA E A RETICOLO - SQUARE SMOOTH AND GRID ROUNDED PLATES

Tipo (grandezza) Zero-Point Zero-Point type (size)	kN	2 up to 14 kN							
		Steel		Aluminum		Steel		Aluminum	
Art. 62iC									
ØA		400		500		630		800	
B		-		400		500		630	
C		38		38		38		38	
P		200		250		300		300	
kg		41	15	59	21	92	33	149	54
Art.62iC Cod.		9.62. IC4032S4	9.62. IC4032A4	9.62. IC4050S4	9.62. IC4060A4	9.62. IC4070S4	9.62. IC4070A4	9.62. IC4080S4	9.62. IC4080A4
Art.62iE Cod.		9.62. IE4032S4	9.62. IE4032A4	9.62. IE4050S4	9.62. IE4060A4	9.62. IE4070S4	9.62. IE4070A4	9.62. IE4080S4	9.62. IE4080A4

Piastra base tonda liscia (Art.62iC) o a reticolo (Art.62iE) con tiranti femmina Art.10A - 10B per cambio rapido Zero Point

Smooth round interfaced plate (Art.62iC) or grid (Art.62iE) with female pull-studs Art.10A - 10B for ZERO POINT quick change



FLANGE MOUNTING

Tipo (grandezza) Zero-Point Zero-Point type (size)	kN	2 up to 14 kN													
		DMG DMU 50		Haas UMC 750		Mazak Variax 630		DMG DMU 70 Evo		DMG DMC 635V		DMG DMC 1035V		DMG DMU 80P	
		Steel	Aluminum	Steel	Aluminum	Steel	Aluminum	Steel	Aluminum	Steel	Aluminum	Steel	Aluminum	Steel	Aluminum
		630		630		630		700		790		1000		900	
		500		500		500		500		560		560		630	
		83		83		83		83		83		83		83	
		200 / 250 / 300		200 / 250 / 300		200 / 250 / 300		200 / 300 / 400		200 / 250		200 / 300 / 350		200 / 250	
		200 / 250 / 300		200 / 250 / 300		200 / 250 / 300		200 / 300		200 / 250 / 300		200 / 300 / 400		200 / 300 / 400	
		4		4		4		4		6		8		6	
		85	46	85	46	85	46	94	49	124	68	151	78	149	76
		9.72. P6350S4	9.72. P6350A4	9.72. P6350S4	9.72. P6350A4	9.72. P6350S4	9.72. P6350A4	9.72. P7050S4	9.72. P7050A4	9.72. P7956S6	9.72. P7956A6	9.72. P1056S8	9.72. P1056A8	9.72. P9063S6	9.72. P9063A6

BUILT-IN MOUNTING

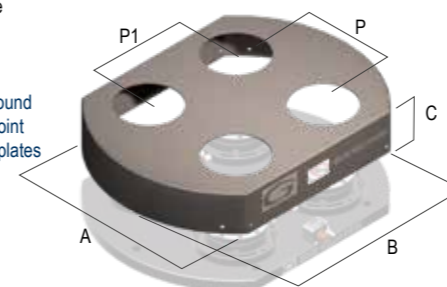
Tipo (grandezza) Zero-Point Zero-Point type (size)	kN	2 up to 14 kN													
		DMG DMU 50		Haas UMC 750		Mazak Variax 630		DMG DMU 70 Evo		DMG DMC 635V		DMG DMC 1035V		DMG DMU 80P	
		Steel	Aluminum	Steel	Aluminum	Steel	Aluminum	Steel	Aluminum	Steel	Aluminum	Steel	Aluminum	Steel	Aluminum
		630		630		630		700		790		1000		900	
		500		500		500		500		560		560		630	
		58		58		58		58		58		58		58	
		200 / 250 / 300		200 / 250 / 300		200 / 250 / 300		200 / 300 / 400		200 / 250		200 / 250 / 350		200 / 250 / 300	
		200 / 250 / 300		200 / 250 / 300		200 / 250 / 300		200 / 250 / 300		200 / 300 / 400		200 / 300 / 400		200 / 300 / 400	
		4		4		4		4		6		8		6	
		103	43	103	43	103	43	116	48	149	63	197	83	188	87
		9.82. P6350S4	9.82. P6350A4	9.82. P6350S4	9.82. P6350A4	9.82. P6350S4	9.82. P6350A4	9.82. P7050S4	9.82. P7050A4	9.82. P7956S6	9.82. P7956A6	9.82. P1056S8	9.82. P1056A8	9.82. P9063S6	9.82. P9063A6

CARTER PER PIASTRE TONDE - ROUNDED PLATES COVER

Tipo (grandezza) Zero-Point Zero-Point type (size)	kN	2 up to 14			
		Steel	Steel	Steel	Steel
Art. 72CP					
ØA		420		630	790
B		-		400	560
C		78		78	78
P		200		250	300
P1		200		250	300
kg				-	-
Cod.		9.72.CP42424		9.72.CP50404	9.72.CP63504
					9.72.CP79566

Carter in acciaio INOX per piastre tonde interfacciate con Zero Point

Stainless steel round cover for Zero Point interfaced head plates



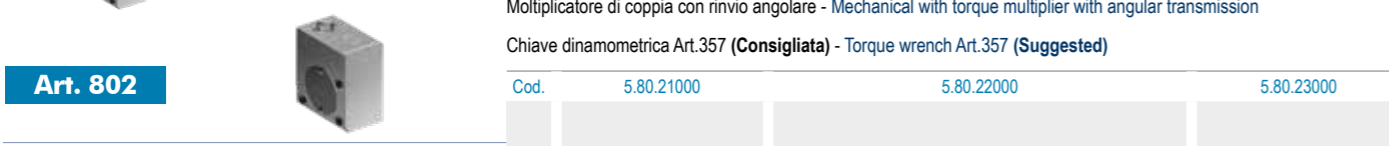
Tipo (grandezza) morsa / Vise type (size)	1		2				3	
	25 kN		25 kN				30 kN	
A	130	230	182	282	382	482	244	344
B	99,5		117				137	
C	70		90				100	
D	232	332	300	400	500	600	400	500
E	249	349	320	420	520	620	425	525
F	169,5		207				237	
G	75		95				125	
H	75		85				98	
L	56		64				84	
J3	76	76	101				132	
J4	55	55	63				82	
X	39,5		47				57	
W	74		94				124	
kg	-		-				-	

Cod. 5.86.81200 5.86.81300 5.86.82300 5.86.82400 5.86.82500 5.86.82600 5.86.83400 5.86.83500



Art. 868D (Art. 868 + 802) Morsa + moltiplicatore di coppia / Vise + torque multiplier

Cod.	5.86.8D120	5.86.8D130	5.86.8D230	5.86.8D240	5.86.8D250	5.86.8D260	5.86.8D340	5.86.8D350
------	------------	------------	------------	------------	------------	------------	------------	------------

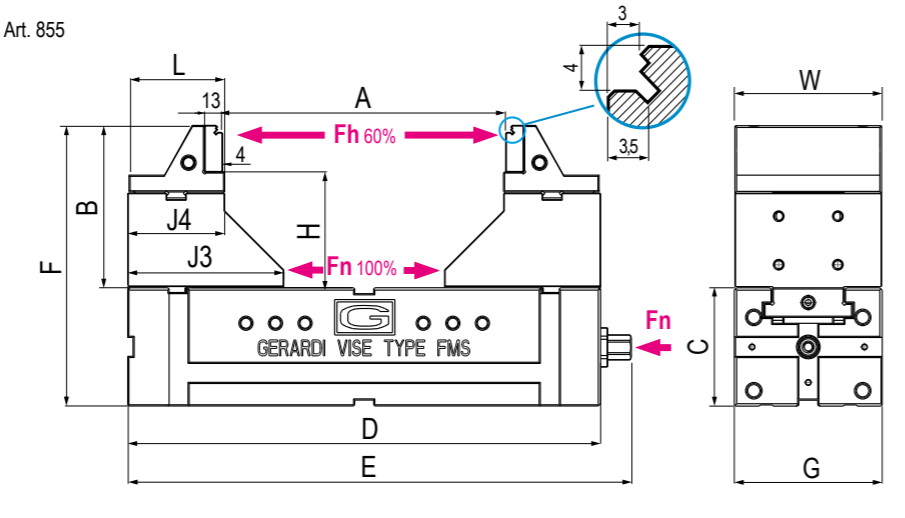
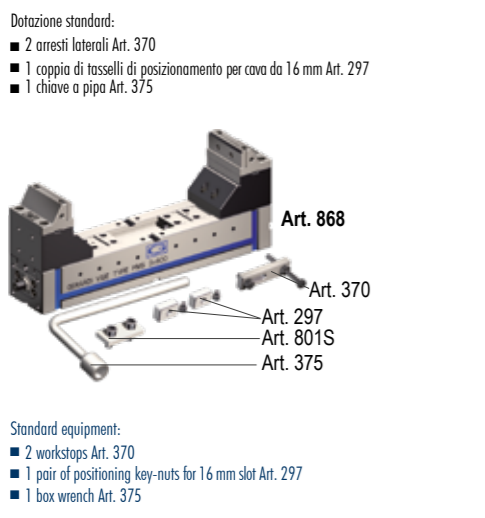


Art. 868E (Art. 868 + 890) Morsa + motore idraulico / Vise + hydraulic motor

Cod.	5.86.8E120	5.86.8E130	5.86.8E230	5.86.8E240	5.86.8E250	5.86.8E260	5.86.8E340	5.86.8E350
------	------------	------------	------------	------------	------------	------------	------------	------------

Art. 868F (Art. 868 + 890 + 266B) Morsa + motore idraulico + centralina / Vise + hydraulic motor + power unit

Cod.	5.86.8F120	5.86.8F130	5.86.8F230	5.86.8F240	5.86.8F250	5.86.8F260	5.86.8F340	5.86.8F350
------	------------	------------	------------	------------	------------	------------	------------	------------



	3			4				5			6		
	30 kN			30 kN				32 kN			32 kN		
A	444	544	644	316	416	516	616	396	496	596	596	696	796
B	137			171				186			246		
C	100			120				140			160		
D	600	700	800	500	600	700	800	600	700	800	800	900	1000
E	625	725	825	525	625	725	825	625	725	825	825	925	1025
F	237			291				326			406		
G	125			145				170			190		
H	98			128				138			180		
L	84			97				107			107		
J3	132			154				169			189		
J4	82			96				106			106		
X	57			64				66			86		
W	124			144				169			189		
kg	-			-				-			-		

Cod. 5.86.83600 5.86.83700 5.86.83800 5.86.84500 5.86.84600 5.86.84700 5.86.84800 5.86.85600 5.86.85700 5.86.85800 5.86.86800 5.86.86900 5.86.86100

Art. 868D (Art. 868 + 802) Morsa + moltiplicatore di coppia / Vise + torque multiplier

Cod.	5.86.8D360	5.86.8D370	5.86.8D380	5.86.8D450	5.86.8D460	5.86.8D470	5.86.8D480	5.86.8D560	5.86.8D570	5.86.8D580	5.86.8D680	5.86.8D690	5.86.8D610
------	------------	------------	------------	------------	------------	------------	------------	------------	------------	------------	------------	------------	------------

Art. 802 Moltiplicatore di coppia con rinvio angolare - Mechanical with torque multiplier with angular transmission

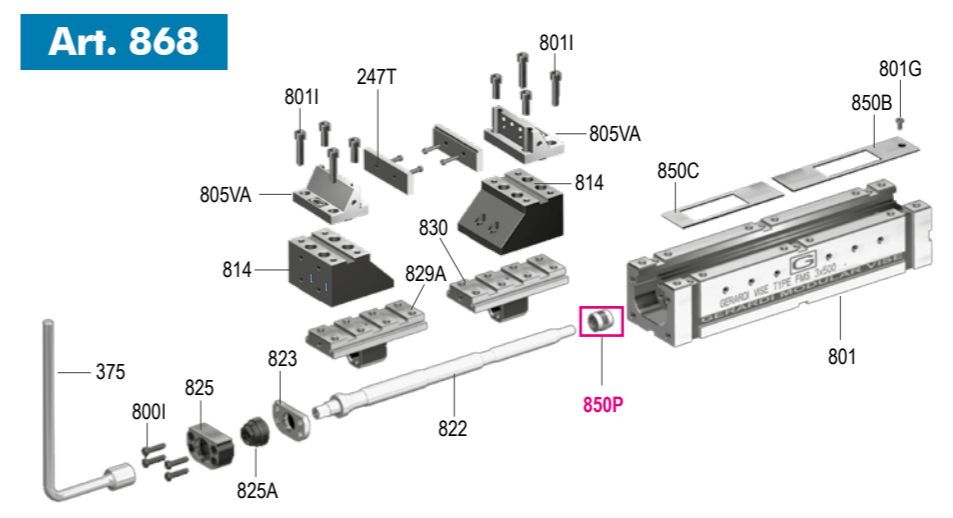
Cod.	5.80.23000	5.80.24000	5.80.25000	5.80.26000
------	------------	------------	------------	------------

Art. 868E (Art. 868 + 890) Morsa + motore idraulico / Vise + hydraulic motor

Cod.	5.86.8E360	5.86.8E370	5.86.8E380	5.86.8E450	5.86.8E460	5.86.8E470	5.86.8E480	5.86.8E560	5.86.8E570	5.86.8E580	5.86.8E680	5.86.8E690	5.86.8E610
------	------------	------------	------------	------------	------------	------------	------------	------------	------------	------------	------------	------------	------------

Art. 868F (Art. 868 + 890 + 266B) Morsa + motore idraulico + centralina / Vise + hydraulic motor + power unit

Cod.	5.86.8F360	5.86.8F370	5.86.8F380	5.86.8F450	5.86.8F460	5.86.8F470	5.86.8F480	5.86.8F560	5.86.8F570	5.86.8F580	5.86.8F680	5.86.8F690	5.86.8F610
------	------------	------------	------------	------------	------------	------------	------------	------------	------------	------------	------------	------------	------------



Art.	Pag.	Art.	Pag.
375	4.35	830	5.52
800I	5.61	850B	5.61
801	5.50	850C	5.61
801G	5.61	850P	5.72
801I	5.61	814	5.56
810J	5.56	805VA	5.35
822	5.53	247T	5.35
823	5.59	-	-
825	5.59	-	-
825A	5.61	-	-
829A	5.52	-	-

Automatic Vises

GRIPMATIC

Morse Automatiche per centri di lavoro automatizzati

Automatic vises system for automatic machine centre

CARATTERISTICHE & VANTAGGI

- ✓ USURA INESISTENTE
- ✓ RAPIDITA' DEI SERRAGGI
- ✓ PNEUMATICA O IDRAULICA
- ✓ UTILIZZO NON PRESIDATO
- ✓ CONTROLLABILE DA CNC
- ✓ CARICO E SCARICO TRAMITE ROBOT
- ✓ PRECISIONI $\pm 0,02$ mm
- ✓ RIGIDITA' & SICUREZZA
- ✓ DESIGN COMPATTO E MANEGGEVOLEZZA
- ✓ AUTOCENTRANTI

TECHNICAL FEATURES & ADVANTAGES

- ✓ NO WEAR
- ✓ QUICK CLAMPING
- ✓ PNEUMATIC OR HYDRAULIC
- ✓ UNATTENDED USE POSSIBLE
- ✓ CNC MANAGEABLE
- ✓ WORKPIECE LOAD & DOWNLOAD BY ROBOT
- ✓ HIGHEST ACCURACIES $\pm 0,02$ mm
- ✓ RIGIDITY & SAFETY
- ✓ SELF-CENTERING



Precisione / Accuracy
 $\pm 0,02$ mm



Durezza / Hardened
HRC 58 \pm 2



PNEUMATICA A DOPPIO EFFETTO O IDRAULICA
PNEUMATIC DOUBLE EFFECT OR HYDRAULIC



Totamente automatica Fully Automatic

Predisposizione per la completa gestione tramite CNC, automatizzando i processi di serraggio e incrementando così la produttività della vostra officina. Utilizzo non presidiato, Comandabile dal CNC, Ideale per carico e scarico tramite robot.

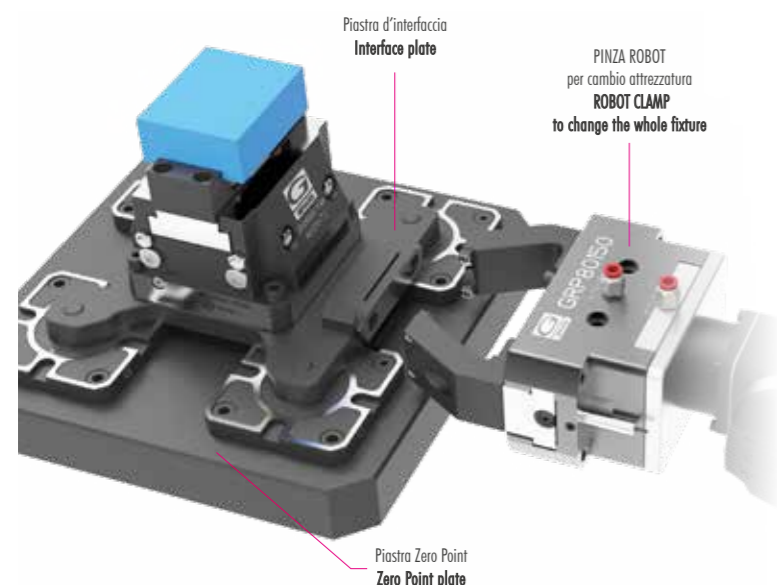
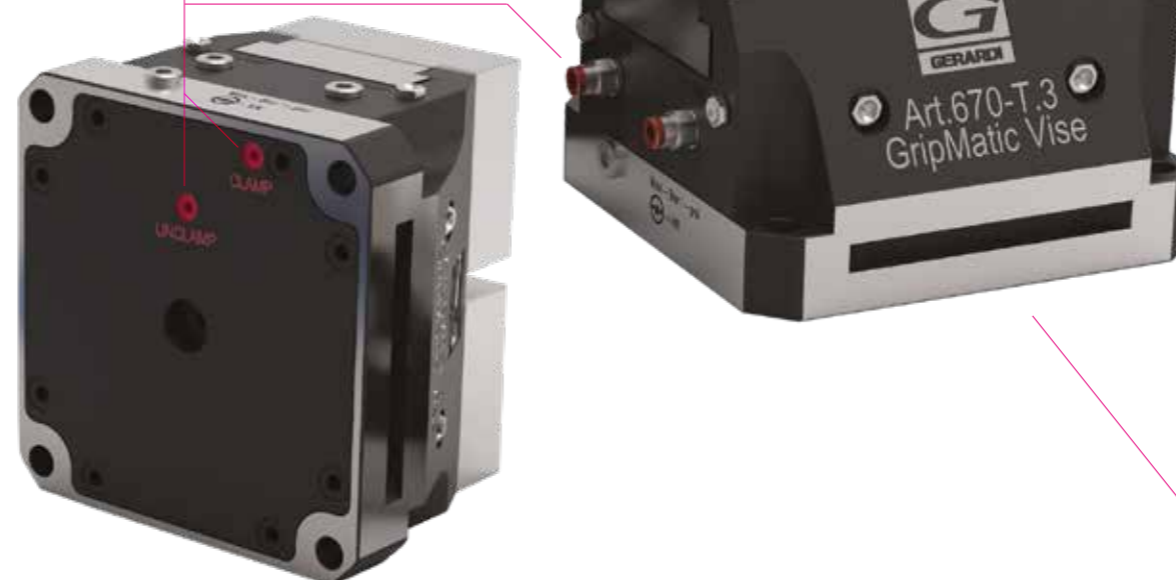
Configured for the complete handling by CNC, to automate the clamping process and increasing the productivity of your company. Unattended use possible, CNC manageable, ideal for automatic workpiece loading by robot.



GripMatic

Le Automatiche & Autocentranti
The Automatic & Self-centering

Art. 670 PN | ID



Il funzionamento pneumatico o idraulico delle morse GRIPMATIC, grazie ad un pistone a doppio effetto garantisce una completa gestione in automatico delle morse. La notevole modularità permette inoltre di utilizzarle su qualunque tipologia di macchina e grazie alla predisposizione e la completa gestione tramite CNC, si ha la possibilità di automatizzare i processi di serraggio incrementando così la produttività della vostra officina.

The pneumatic or hydraulic activation of GRIPMATIC vises is made through a double effect piston that grants the complete managing of the vise. One of the main features is modularity that allows this kind of vise to be used on any type of machine and, thanks to its configuration and complete handling by CNC, it is also possible to automate the clamping process so increasing the productivity of your company.



SCAN IT TO WATCH THE



VIDEO PRESENTATION



*Morse Automatiche
ideali per centri a 5 assi*
*Automatic Vises
ideal for 5 axis machining centres*

Ganasse e piastre ganasse - Jaws and jaw plates



ART. 671B

ART. 671A

ART. 671C

Ganasse & Piastre ganasse per morse GripMatic
Jaws & Jaw plates for GripMatic vises



Forza di serraggio Clamping Force

Art.670	PN	ID
T.2	7 kN	19 kN
T.3	14,4 kN	37,5 kN
T.4	16,9 kN	47 kN



Predisposizione Zero Point Zero Point Ready

Predisposizione per il posizionamento rapido e preciso della morse GripMatic tramite piastra Zero Point (anche in automatico).

Set-up for the quick and safe positioning of the GripMatic vise through Zero Point plate (also automatic).

Tipo (grandezza) morsa / Vise (type) size		2	3	4	
kN		7	14,4	16,9	
Art. 670PN Modulo base morsa autocentrante pneumatica MAX 10 BAR	Stroke Art.671A/B	A	6,4 / 6,9	8,5 / 10,5	12 / 13,1
		A1	88,9	130,2	162
		B	25	30	35
		C	80	105	130
		D	108	166	206
		E	52	78	95
		G	10	12	16
		H	90	140	170
		W	74	99	124
		kg	6,7	20	38
Cod.	7.67.0PN20	7.67.0PN30	7.67.0PN40		



Self-centering vise base module pneumatic MAX 10 BAR

AMPLIA LE TUE APPLICAZIONI TRAMITE GLI ACCESSORI MODULARI !

Art. 671A Ganascia lavorabile Soft jaw	Cod.	7.67.1A200	7.67.1A300	7.67.1A400
Art. 671B Ganascia lavorabile ridotta Soft narrow jaw	Cod.	7.67.1B200	7.67.1B300	7.67.1B400
Art. 671C Ganascia predisposta per piastre ganasce standard ridotte Jaw for narrow width standard jaw plates	Cod.	7.67.1C200	7.67.1C300	7.67.1C400
Art. 243 Piastra ganascia piana rigata temprata Hardened grooved straight jaw plate	Cod.	1.65.17000	1.65.27000	1.65.37000
Art. 245 Piastra ganascia piana liscia temprata Hardened smooth straight jaw plate	Cod.	4.24.51000	4.24.52000	4.24.53000
Art. 670G Piastra piana con inserti GRIP e 1pc Art.414R (parallela magnetica universale) Straight plate with GRIP inserts and 1 pc. Art.414R (universal magnetic parallel)	H Cod.	18 7.67.0G200	25 7.67.0G300	30 7.67.0G400

Dotazione standard:

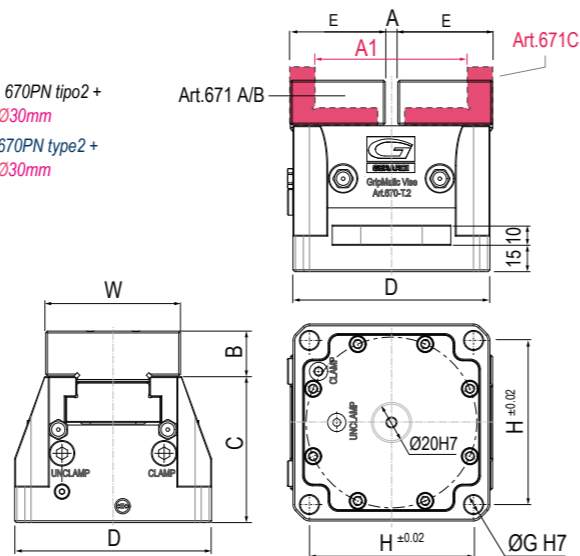
- 1 perno di centraggio Art.670P*
 - N°4 viti calibrate a colletto Art.83
 - Valvola di non ritorno Art. PN16
 - N°2 raccordi cilindrici maschi Art.PN04
- *(Indicare dimensione in fase di ordine)



- Standard equipment:
- 1 centering pin Art.670P*
 - N. 4 shoulder screw Art. 83
 - No return valve Art.PN16
 - N.2 Straight male adaptors Art.PN04
- *(Dimension to be advised at order)

Art. 670PN

Esempio di ordine: Art. 670PN tipo2 + 2x Art.671A + Art.670P Ø30mm
Example of order: Art. 670PN type2 + 2x Art.671A + Art.650G Ø30mm



Tipo (grandezza) morsa / Vise (type) size		2	3	4	
kN		19	37,5	47	
Art. 670ID Modulo base morsa autocentrante idraulica MAX 30 BAR* (tipo 4, MAX 25 BAR) *Presto disponibili anche 60 o 350 BAR	Stroke Art.671A/B	A	6,4 / 6,9	8,5 / 10,5	12 / 13,1
		A1	88,9	130,2	162
		B	25	30	35
		C	80	105	130
		D	108	166	206
		E	52	78	95
		G	10	12	16
		H	90	140	170
		W	74	99	124
		kg	6,7	20	38
Cod.	7.67.0ID20	7.67.0ID30	7.67.0ID40		



Self-centering vise base module hydraulic MAX 30 BAR* (Type 4, MAX 25 BAR) Soon available 60 or 350 BAR

SUGGERITA APERTURA PNEUMATICA PNEUMATIC OPENING SUGGESTED

UPGRADE YOUR VISE APPLICATIONS THROUGH MODULAR ACCESSORIES !

Art. 671A Ganascia lavorabile Soft jaw	Cod.	7.67.1A200	7.67.1A300	7.67.1A400
Art. 671B Ganascia lavorabile ridotta Soft narrow jaw	Cod.	7.67.1B200	7.67.1B300	7.67.1B400
Art. 671C Ganascia predisposta per piastre ganasce standard ridotte Jaw for narrow width standard jaw plates	Cod.	7.67.1C200	7.67.1C300	7.67.1C400
Art. 243 Piastra ganascia piana rigata temprata Hardened grooved straight jaw plate	Cod.	1.65.17000	1.65.27000	1.65.37000
Art. 245 Piastra ganascia piana liscia temprata Hardened smooth straight jaw plate	Cod.	4.24.51000	4.24.52000	4.24.53000
Art. 670G Piastra piana con inserti GRIP e 1pc Art.414R (parallela magnetica universale) Straight plate with GRIP inserts and 1 pc. Art.414R (universal magnetic parallel)	H Cod.	18 7.67.0G200	25 7.67.0G300	30 7.67.0G400

Dotazione standard:

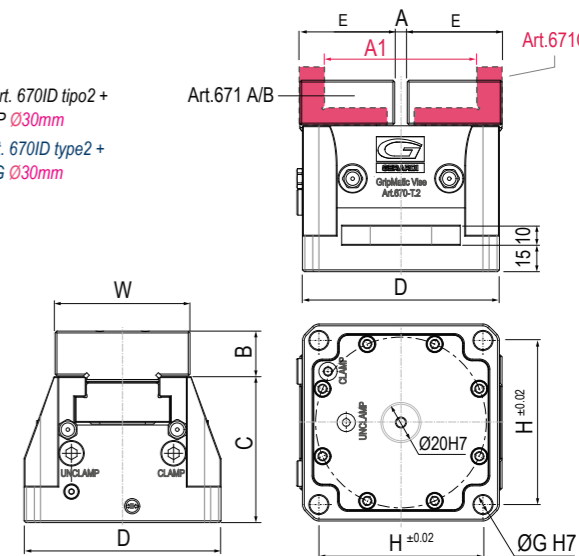
- 1 perno di centraggio Art.670P*
 - N°4 viti calibrate a colletto Art.83
 - N°2 Niplon
- *(Indicare dimensione in fase di ordine)



- Standard equipment:
- 1 centering pin Art.640P*
 - N. 4 shoulder screw Art. 83
 - N.2 Niplon
- *(Dimension to be advised at order)

Art. 670ID

Esempio di ordine: Art. 670ID tipo2 + 2x Art.671A + Art.670P Ø30mm
Example of order: Art. 670ID type2 + 2x Art.671A + Art.650G Ø30mm



PIASTRE DI INTERFACCIA PER MORSE GRIPMATIC

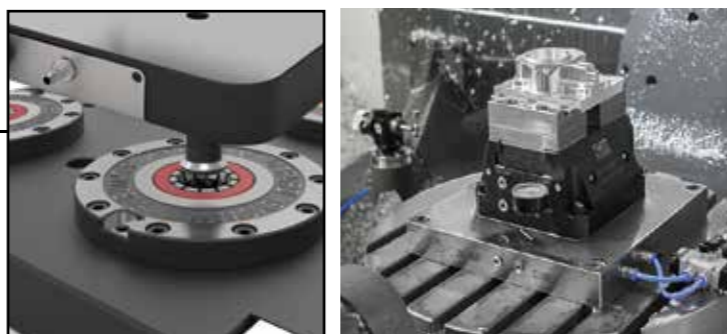
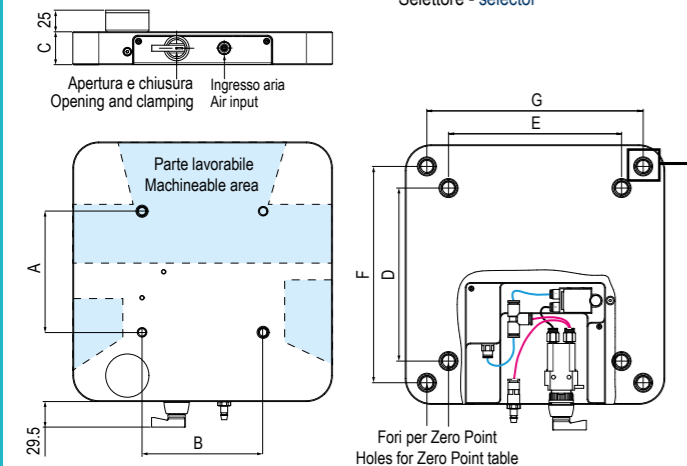
INTERFACED PLATES FOR GRIPMATIC VISES

NEW 2021

Tipo (grandezza) morsa / Vise (type) size	kN	2 5,1 - 15	3 16 - 32	4 22 - 43
Art. 670CP SEMI AUTOMATICA SEMI-AUTOMATIC	A	90	140	170
	B	90	140	170
	C	-	38	-
	D	200	200	200
	E	200	200	200
	F	250	250	250
	G	250	250	250
	Cod.	7.67.0CP20	7.67.0CP30	7.67.0CP40



Interface plate for GripMatic vise Art.670PN semi-automatic quick coupling air input and manual system control through a selector.



Predisposizione Zero Point
Zero Point ready

Esempio applicativo con azionamento esterno (Pedale / joystick) su richiesta allo stesso prezzo.
Application example with external activation (pedal/ joystick) on request at the same price

PIASTRE DI INTERFACCIA PERSONALIZZATE PER MORSE GRIPMATIC

CUSTOMIZED INTERFACED PLATES FOR GRIPMATIC VISES

NEW 2021

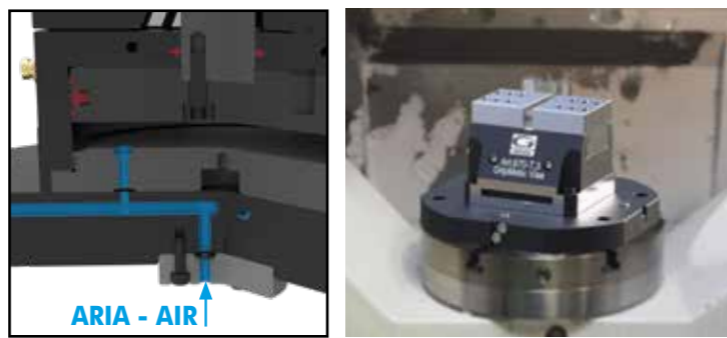
Tipo (grandezza) morsa / Vise (type) size	kN	2 5,1 - 15	3 16 - 32	4 22 - 43
Art. 670AP AUTOMATICA AUTOMATIC	Cod.	7.67.0AP20	7.67.0AP30	7.67.0AP40

Piastra di interfaccia per morsa GripMatic Art.670PN **automatica** con innesto aria/olio tramite la tavola della macchina e gestibile direttamente dal CNC. Piastra completamente personalizzabile in base alle funzionalità della macchina utensile (comando di presenza pezzo e pulizia)



Interface plate for GripMatic vise Art.670PN automatic with air or oil input through the machine table and possible to be controlled directly by the CNC. This plate can be fully tailored according the characteristics of the machine (workpiece positioning check and cleanliness)

PIASTRA COMPLETAMENTE PERSONALIZZABILE ! COMPLETE CUSTOMIZABLE PLATE !



Ingresso diretto ARIA - Direct AIR input

Esempio applicativo - Applicative example

CENTRALINE PNEUMOIDRAULICHE PER MORSE GRIPMATIC

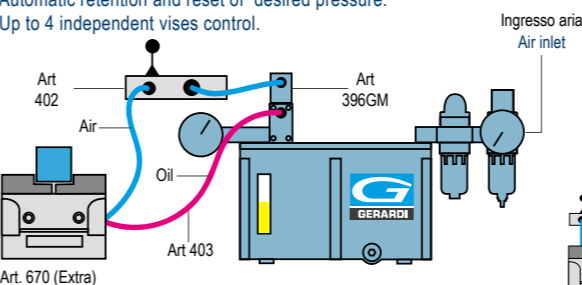
PNEUMOHYDRAULIC POWER UNIT FOR GRIPMATIC VISES

NEW 2021

Tipo (grandezza) morsa / Vise (type) size	kN	2 5,1 - 15	3 16 - 32	4 22 - 43
Art.394 GM COMANDO PNEUMATICO PNEUMATIC CONTROL	1 MORSA / 1 VISES - (1 Art.402 - 1 Art.403 - 1 Art.396GM)	Cod.	7.39.4GM331	
	2 MORSE / 2 VISES - (2 Art.402 - 2 Art.403 - 2 Art.396GM)	Cod.	7.39.4GM332	
	3 MORSE / 3 VISES - (3 Art.402 - 3 Art.403 - 3 Art.396GM)	Cod.	7.39.4GM333	
	4 MORSE / 4 VISES - (4 Art.402 - 4 Art.403 - 4 Art.396GM)	Cod.	7.39.4GM334	

Centralina a comando pneumatico remoto. **Pressione max 33bar**
Con mantenimento e ripristino automatico della pressione desiderata.
Per il controllo da 1 a 4 morse indipendenti.

Power unit with remote pneumatic control. **Max pressure 33bar**
Automatic retention and reset of desired pressure.
Up to 4 independent vises control.



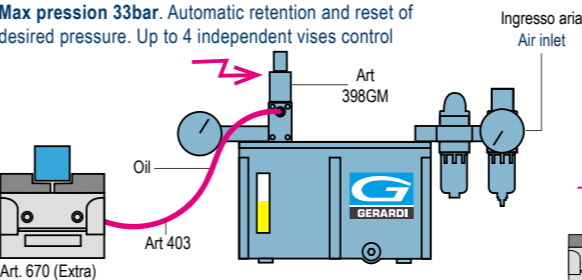
Entrata ARIA 7bar, Uscita OLIO Max 33bar - AIR inlet 7bar, output OIL Max 33bar

Tipo (grandezza) morsa / Vise (type) size

Tipo (grandezza) morsa / Vise (type) size	kN	2 5,1 - 15	3 16 - 32	4 22 - 43
Art.395 GM COMANDO ELETTRICO ELECTRIC CONTROL	1 MORSA / 1 VISES - (1 Art.403 - 1 Art.398GM)	Cod.	7.39.5GM331	
	2 MORSE / 2 VISES - (2 Art.403 - 2 Art.398GM)	Cod.	7.39.5GM332	
	3 MORSE / 3 VISES - (3 Art.403 - 3 Art.398GM)	Cod.	7.39.5GM333	
	4 MORSE / 4 VISES - (4 Art.403 - 4 Art.398GM)	Cod.	7.39.5GM334	

Centralina a comando pneumatico con azionamento elettrico e pressostato. **Pressione max 33bar**
Con mantenimento e ripristino automatico della pressione desiderata.
Per il controllo da 1 a 4 morse indipendenti

Pneumatic power unit with electric control and pressurestat **Max pressure 33bar**. Automatic retention and reset of desired pressure. Up to 4 independent vises control



Entrata ARIA 7bar, Uscita OLIO Max 33bar - AIR inlet 7bar, output OIL Max 33bar

ACCESSORI E RICAMBI / SPARE PARTS

Art. 403 Tubo termoplastico completo di attacco rapido Art. 270A (m 1) Thermoplastic pipe complete with rapid connection Art. 270A (m 1) Cod. 4.40.30000 Per ogni metro extra / For each extra meter:	Art. 402 Distributore leva angolare, 2 vie Angular valve, 2 ways Cod. 9.40.20000	Art. 400 Pedale bistabile Two positions foot pedal Cod. 4.40.00000
Art. 396 GM Blocco modulare per comando pneumatico aggiuntivo per ogni morsa extra Modular block for pneumatic control for each extra vise Cod. 4.39.6GM00	Art. 398 GM Blocco modulare per comando elettrico (con pressostato) aggiuntivo per ogni morsa extra Modular block for electric control (with pressurestat) for each extra vise Cod. 4.39.8GM00	Su richiesta: 12V / 24V / ...V On request: 12V / 24V / ...V

GANASCE & PIASTRE GANASCE PER MORSE MULTITASKING Art.670

NEW

JAWS & JAW PLATES FOR MULTITASKING VISES Art.670

Tipo (grandezza) / Type (size)	2	3	4
Art. 671A* Ganasca mobile lavorabile Soft movable jaw Materiale temprabile 20MnCr5 Hardenable material 20MnCr5	 W B E	 W B E	W 74 B 25 E 49 Cod. 7.67.1A200 7.67.1A300 7.67.1A400
Art. 671B* Ganasca mobile lavorabile ridotta Soft narrow movable jaw Materiale temprabile 20MnCr5 Hardenable material 20MnCr5	 C E B A W	 C E B A W	W 40 A 10 B 25 C 15 E 40 Cod. 7.67.1B200 7.67.1B300 7.67.1B400
Art. 671C* Ganasca mobile predisposta per piastre ganasce standard ridotte Movable jaw for narrow standard jaw plates * Viti per fissaggio a richiesta Fixing screws on request	 E F B A W	 E F B A W	W 74 A 13,5 B 38 E 45 F 30 Cod. 7.67.1C200 7.67.1C300 7.67.1C400
Art. 243* Piastra ganasca piana rigata temprata Hardened grooved straight jaw plate * Viti per fissaggio a richiesta Fixing screws on request	 G W	 G W	W 74 G 19 Cod. 1.65.17000 1.65.27000 1.65.37000
Art. 245* Piastra ganasca piana liscia temprata Hardened smooth straight jaw plate * Viti per fissaggio a richiesta Fixing screws on request	 G W	 G W	W 74 G 19 Cod. 4.24.51000 4.24.52000 4.24.53000
Art. 247G* Piastra piana con inserti GRIP Straight plate with GRIP inserts * Viti per fissaggio a richiesta Fixing screws on request	 G W	 G W	W 74 G 20 Cod. 1.24.7G100 1.24.7G200 1.24.7G300
Art. PN16 Valvola direzionale di non ritorno - 1/8" Gas Unidirectional check valve - 1/8" Gas	 Cod. 9.PN.16000		
Art. PN22 Raccordo a Y Ø6 - Ø8 Y adaptor Ø6 - Ø8	 Cod. 9.PN.22006/8		
Art. 83 Vite Calibrata a colletto Shoulder calibrated screw	 	A 16 B M8 C 10h7 D 15 E 7 X 30 Cod. 8.83.10300 8.83.12400 8.83.16450	18 M10 12h7 15 8 40 8.83.12400
Art. 670IDL Adattatore per innesto diretto Direct input adaptor	 Cod. 7.67.0IDL20 7.67.0IDL30		
Art. 670P Perno di centraggio Straight pin	 ØB 20 - 30 - 38,1 - 50 - 50,8 Cod. 7.67.0P3000		

Specificare sempre quota B - Specify always B dimension

Clamping system

DOVE TAIL

Sistema a Coda di Rondine per centri a 5 assi

Irreversible Dove Tail system for 5th axis centres

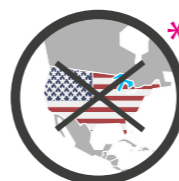


Serraggio ad incastro e rilascio graduale

Irreversible clamping and gradual unclamping

Il particolare da lavorare viene serrato mediante il tassello a Coda di Rondine, che sfruttando l'effetto leva generato dalla vite principale assicura un'efficace chiusura ad incastro irreversibile. La molla all'interno permette un rilascio graduale del tassello di bloccaggio.

The workpiece is clamped through a Dovetail nut that exploits the lever effect of the main screw and ensures an effective clamping. The internal spring allows a gradual release of the blocking nut.



Art. 950

*NON DISPONIBILE PER IL MERCATO AMERICANO
NOT AVAILABLE FOR AMERICAN MARKET



Sistema irreversibile Irreversible system

Ogni particolare può essere serrato tramite il sistema a Coda di Rondine pre-lavorando la faccia inferiore, creando una sagoma dell'altezza di 3mm e un angolo di 60°. Il sistema a coda di rondine è un sistema ad incastro irreversibile che garantisce un'estrema rigidità della presa pezzo durante tutti i tipi di lavorazione.

Each part can be clamped through Dove Tail system simply machining in advance the lower side, by creating a 3mm high template and a 60° angle. Dove Tail system is an irreversible interlocking system which guarantees an exceptional rigidity of the clamping during all types of machining.

Il sistema ad incastro irreversibile DOVE TAIL grazie alla sua versatilità e conformazione che garantisce una rigidità estrema consente un'ottimizzazione dei tempi di attrezzaggio e di lavorazione dei particolari

Thanks to its versatility and shape, which guarantees an exceptional rigidity, our Irreversible DOVE TAIL system also ensures an optimisation of set-up and machining times.

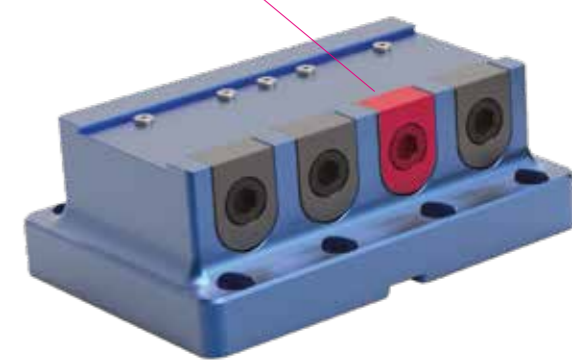
Insuperabile per particolari di dimensioni ridotte

Unbeatable to clamp small workpieces

SCAN IT TO WATCH THE



VIDEO PRESENTATION



Rialzo Piramidale Pyramidal riser

Il supporto piramidale speciale consente di montare 4 sistemi a coda di rondine contemporaneamente inclinati a 30° incrementando così lo spazio di lavoro e le possibilità di lavorazione e riducendo altresì i tempi morti.

The pyramidal riser allows the simultaneous mounting of 4 Dove tail systems inclined at 30° thus increasing the working space, widening the machining possibilities and also reducing the dead times.

SISTEMA A CODA DI RONDINE DOVE TAIL FIXTURES

Art.690

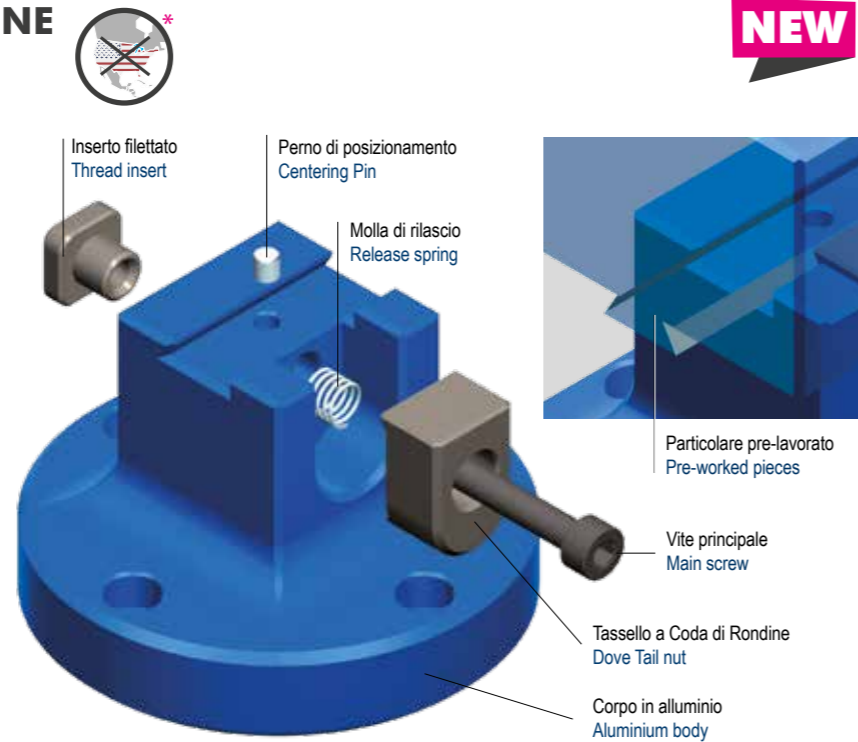
Il sistema a Coda di Rondine è progettato specificatamente per le lavorazioni su centri a 5 assi.

Grazie alla sua versatilità e conformazione offre un'ottimizzazione dei tempi di attrezzaggio e di lavorazione dei particolari.

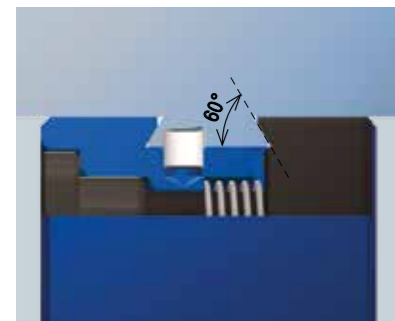
Il sistema Coda di Rondine è compatibile con l'ampia gamma di attrezzature Gerardi, in particolare con il sistema Zero Point e tavole a cambio rapido ed è possibile applicarlo sui più conosciuti centri di lavoro al mondo.

The Dove Tail System is designed specifically for machining on 5 Axis machine centers.

Thanks to its versatility and shape it guarantees the best set up and machining times. The Dove Tail System is obviously compatible with the widest range of Gerardi fixtures in especially with Zero Point systems and with quick change tables and it is possible to use it on the worldwide most popular Machine Centers.



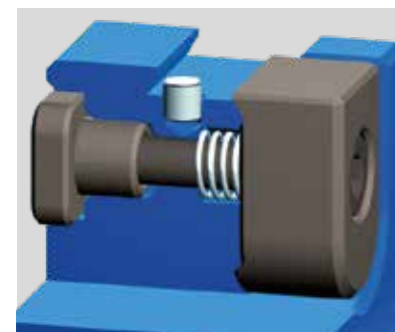
COME SERRARE UN PARTICOLARE CON IL SISTEMA A CODA DI RONDINE HOW TO CLAMP WORKPIECES WITH DOVE TAIL FIXTURE



1 PREDISPOSIZIONE CODA DI RONDINE DOVE TAIL SET-UP

Ogni particolare può essere serrato tramite il sistema Coda di Rondine pre-lavorando la faccia inferiore mediante l'apposita fresa, creando una sagoma dell'altezza di 3mm e un angolo di 60°.

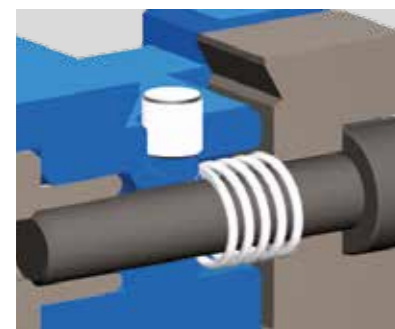
Each workpiece can be clamped on the Dove Tail system machining firstly the lower face through the proper milling cutter in order to create a 3mm height shape with a 60° angle.



2 PERNO DI POSIZIONAMENTO CENTERING PIN

Il perno di posizionamento del sistema Coda di Rondine ha la funzione di assicurare sempre un rapido e perfetto centraggio del particolare da lavorare garantendo la massima ripetibilità.

The positioning pin of the Dove Tail System is for ensuring always a quickest and perfect workpiece centering which will then guarantee the max repeatability.



3 SERRAGGIO & RILASCIO GRADUALE CLAMPING & GRADUAL RELEASE

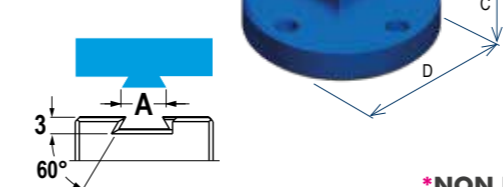
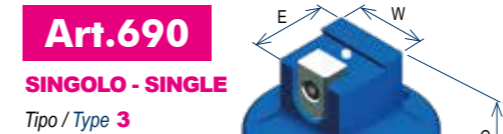
Il particolare da lavorare viene serrato mediante il tassello a Coda di Rondine, che sfruttando l'effetto leva generato dalla vite principale assicura un'efficace chiusura. La molla all'interno permette un rilascio graduale del tassello di bloccaggio.

The workpiece is clamped through the Dove Tail System which exploiting the leverage created by the main screw ensures a perfect clamping. The internal spring allows a gradual release of the clamping nut.

SISTEMA A CODA DI RONDINE in ALLUMINIO ALUMINIUM DOVE TAIL FIXTURES

Art.690

SINGOLO - SINGLE
Tipo / Type 3



Tipo (grandezza) - (type) size (inch)	1	2	3	4	5	6	
Grandezza coda di rondine - Dove tail dimension	0,281"	0,375"	0,5"	0,75"	1,5"	2,25"	
Grandezza coda di rondine - Dove tail dimension	A	7,14	9,53	12,7	19,5	38,1	57,15
C	50	50	50	50	70	70	
D	Ø56	Ø56	Ø76	Ø86	Ø116	88x132	
E	20	22	34	40	70	88	
W	20	22	34	40	50	48	
Forma Shape	○	○	○	○	○	□	
kg	0,3	0,4	0,9	1,1	3,2	3,6	
Cod.	12.690.101	12.690.201	12.690.301	12.690.401	12.690.501	12.690.601	

*NON DISPONIBILE PER IL MERCATO AMERICANO - *NOT AVAILABLE FOR U.S. MARKET

Art.690

DOBPIO - DOUBLE
Tipo / Type 3

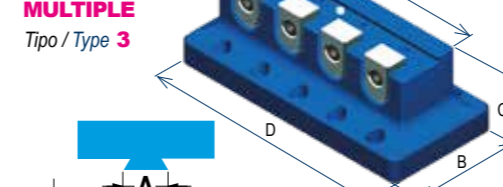


Tipo (grandezza) - (type) size (inch)	1	2	3	4	5	6	
Grandezza coda di rondine - Dove tail dimension	0,281"	0,375"	0,5"	0,75"	1,5"	2,25"	
Grandezza coda di rondine - Dove tail dimension	A	7,14	9,53	12,7	19,5	38,1	57,15
C	-	-	50	50	70	70	
D	-	-	Ø98	Ø104	110	110x128	
E	-	-	34	40	70	88	
W	-	-	60	60	90	90	
Forma Shape	-	-	○	○	□	□	
kg	-	-	1,4	1,6	4,4	5,3	
Cod.	-	-	12.690.302	12.690.402	12.690.502	12.690.602	

*NON DISPONIBILE PER IL MERCATO AMERICANO - *NOT AVAILABLE FOR U.S. MARKET

Art.690

MULTIPLO
MULTIPLE
Tipo / Type 3



Tipo (grandezza) - (type) size (inch)	1	2	3	4	5	6	
Grandezza coda di rondine - Dove tail dimension	0,281"	0,375"	0,5"	0,75"	1,5"	2,25"	
Grandezza coda di rondine - Dove tail dimension	A	7,14	9,53	12,7	19,5	38,1	57,15
B	-	-	64	70	110	128	
C	-	-	50	50	70	70	
D	-	-	140	140	190	190	
E	-	-	34	40	70	88	
W	-	-	120	120	170	170	
Forma Shape	-	-	□	□	□	□	
kg	-	-	2,1	2,4	7,9	9,6	
Cod.	-	-	12.690.304	12.690.404	12.690.504	12.690.604	

*NON DISPONIBILE PER IL MERCATO AMERICANO - *NOT AVAILABLE FOR U.S. MARKET

Art.690G

Gruppo di serraggio completo per sistema a coda di rondine
Complete clamping kit for Dove tail System

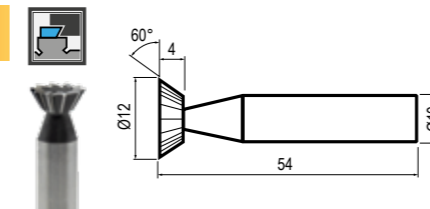


	1	2	3	4	5	6
Cod.	12.690.G001	12.690.G002	12.690.G003	12.690.G004	12.690.G005	12.690.G006

*NON DISPONIBILE PER IL MERCATO AMERICANO - *NOT AVAILABLE FOR U.S. MARKET

Art.690DTF

Utensile fresa per realizzare la base del particolare da bloccare
Milling tool for working the base of the workpiece to clamp



	1	2	3	4	5	6
Cod.	7.69.0DTF-10					

PREDISPOSIZIONE e MONTAGGIO MORSE su SPALLE LAVORATE
TOMBSTONES SET-UP and VISES MOUNTING on 2 SIDE MACHINED TOMBSTONES

Cubo lavorato Art.57C Machined cube Art.57C	Tipo di morsa Vise type	Predisposizione e montaggio* Set-up & Mounting*	Cubo con morse Cube with vises
<p>Cod. 8.57.C00140 Dim. A=300 / B=630 / E=150 / H=950</p>	<p>Art.670 Tipo 2 + 2x Art.671A</p>	<p>Per morsa / each vise</p> <p>Importo per lavorazioni necessarie per predisporre ogni faccia del cubo e montaggio più allineamento di ogni morsa. Amount needed for the set-up of each side and mounting + alignment of each vise on it.</p>	
<p>n°morse Vises n° x 12</p>			<p>Art.83</p>

* Predisposizione lato cubo, montaggio ed allineamento morse incluso di viti, chiavette, staffe e quant'altro necessario.
Faces set-up, vises mounting including screws, keyways, holding clamps and all the necessary equipment.

Certificato di collaudo
Certificate test

MONTAGGIO e ALLINEAMENTO MORSE su CUBI a RETICOLO
ALIGNEMENT and VISES MOUNTING on GRID TOMBSTONES

Cubo a reticolo Art.53F Grinded tombstone Art.53F	Tipo di morsa Vise type	Montaggio e allineamento* Mounting and alignment*	Cubo con morse Cube with vises
<p>Cod. 8.53.F00107 Dim. A=250 / B=500 / H=1000</p>	<p>Art.650 Tipo 2x240</p>	<p>Per morsa / each vise</p>	
<p>n°morse Vises n° x 12</p>			<p>Art. 296</p>

* Montaggio ed allineamento morse incluso di viti, chiavette, staffe e quant'altro necessario.
Vises mounting and alignment including screws, keyways, holding clamps and all the necessary equipment.

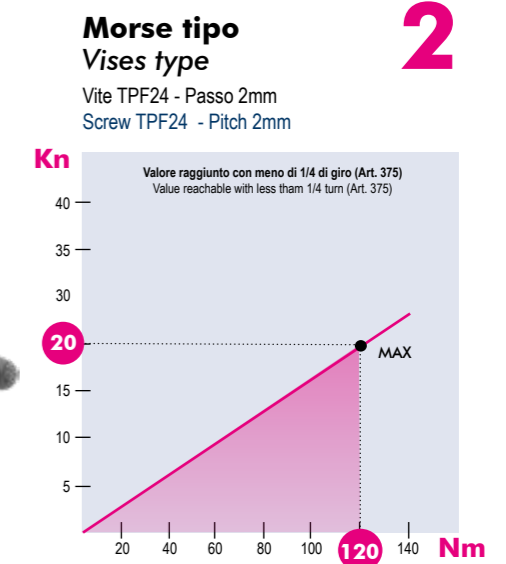
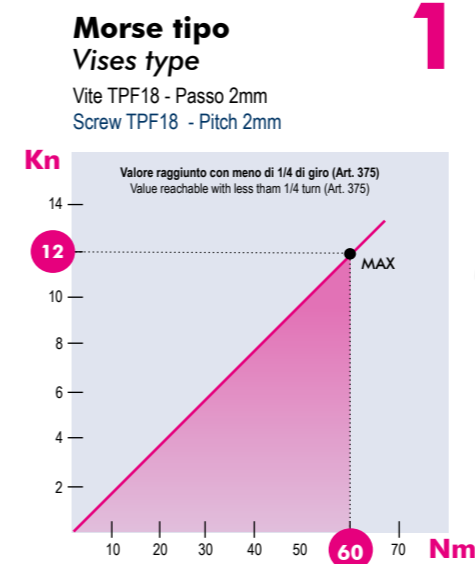
Certificato di collaudo
Certificate test

Diagrammi serraggio / Clamping diagrams

Multitasking

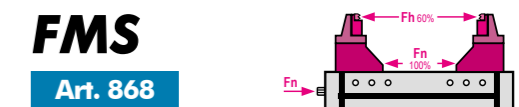
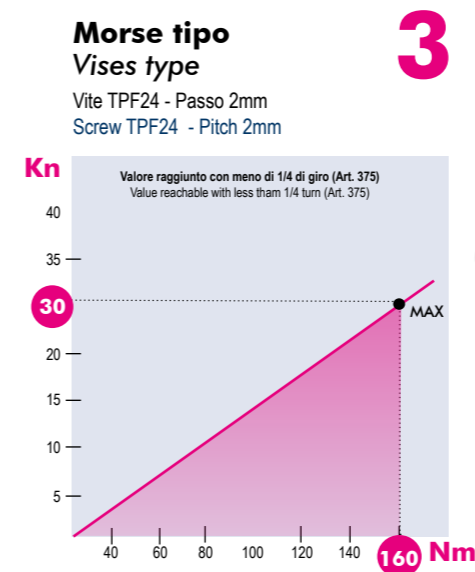
Diagrammi di serraggio meccanico con chiave dinamometrica
Mechanical clamping diagrams with torque wrench

Art. 357



Gruppi di serraggio meccanici / Mechanical clamping devices

I diagrammi seguenti consentono di determinare le forze di serraggio ottenibili con le morse di varia grandezza (da 1 a 3), in funzione del momento applicato
The following diagrams give the clamping force that can be obtained with each vise type (size 1 to 3) depending on the torque



Tipo morsa Vise type	1	2	3 - 4	5 - 6
Vite / Screw TPF	18 / 20mm	18 / 24mm	24 / 30mm	30 / 36mm
Passo / Pitch	2mm	2mm	2mm	3mm

Morse tipo 1 (Max 25 kN - 120 Nm)
Vises type 1 (Max 25 kN - 120 Nm)

Morse tipo 2 (Max 25 kN - 140 Nm)
Vises type 2 (Max 25 kN - 140 Nm)

Morse tipo 3 - 4 (Max 30 kN - 200 Nm)
Vises type 3 - 4 (Max 30 kN - 200 Nm)

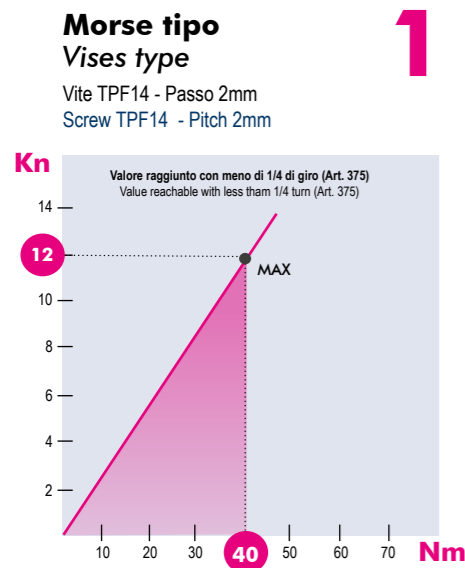
Morse tipo 5 - 6 (Max 32 kN - 240 Nm)
Vises type 5 - 6 (Max 32 kN - 240 Nm)

NB: Alcuni fattori, come la lubrificazione, lo staffaggio, gli attriti ed altro, possono modificare i valori indicati fino a ± 10%. Per un corretto utilizzo non superare i valori indicati nel grafico
Some factor as lubrication, clamping on the machine table, frictions and more can modify above values within a ± 10% range. For optimum operation do not exceed chart values.

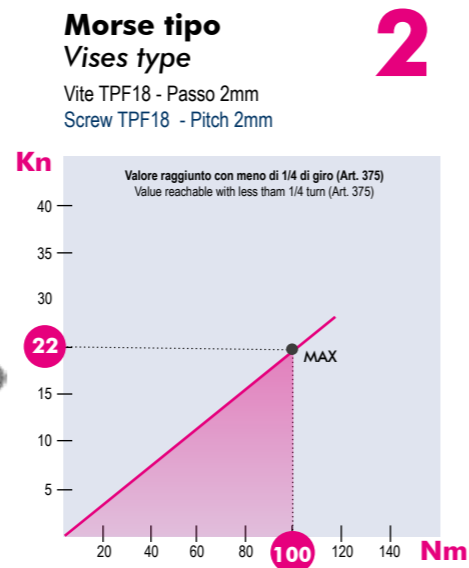
Diagrammi di serraggio / Clamping diagrams

CompactGrip

Diagrammi di serraggio meccanico con chiave dinamometrica Mechanical clamping diagrams with torque wrench **Art. 357**

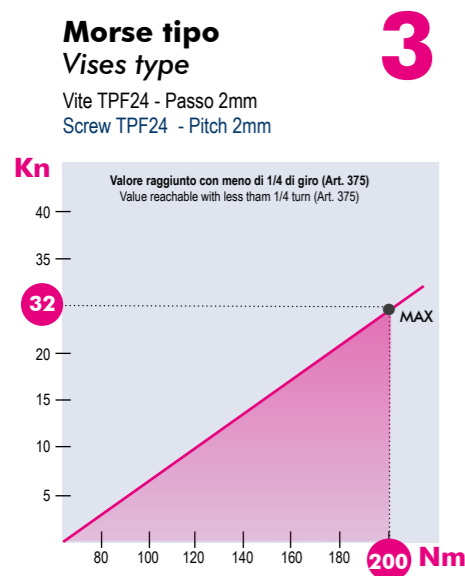


Art. 357



Gruppi di serraggio meccanici / Mechanical clamping devices

I diagrammi seguenti consentono di determinare le forze di serraggio ottenibili con le morse di varia grandezza (da 1 a 3), in funzione del momento applicato
The following diagrams give the clamping force that can be obtained with each vise type (size 1 to 3) depending on the torque



Art. 357

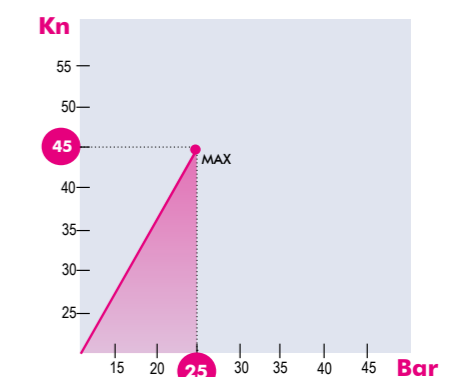
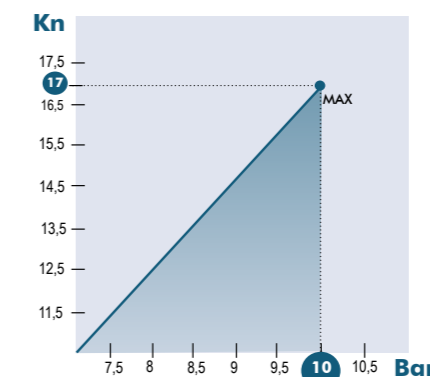
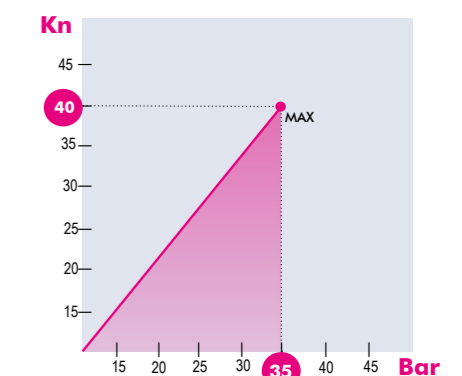
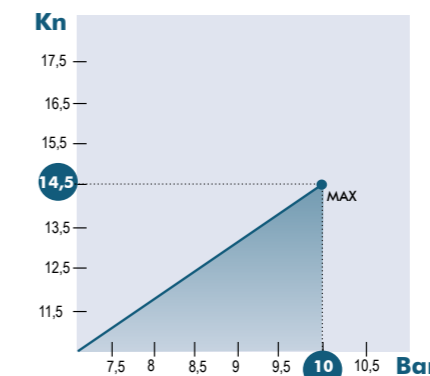
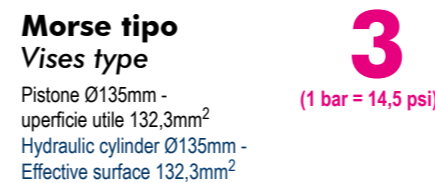
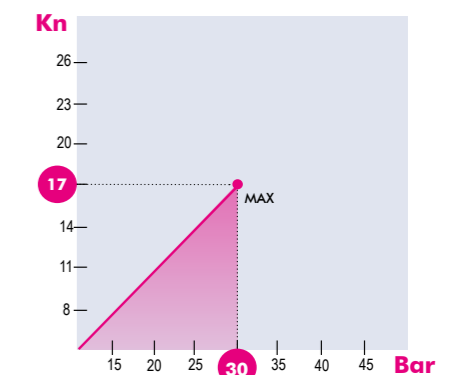
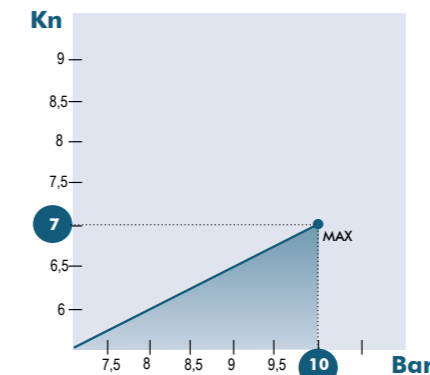
Diagrammi di serraggio / Clamping diagrams

GripMatic

Diagrammi di serraggio pneumatico/idraulico Pneumatic/hydraulic clamping diagrams

● Valore massimo consigliato (ARIA) ● Max suggested value (OIL)

I diagrammi seguenti consentono di determinare le forze di serraggio ottenibili con le morse di varia grandezza (da 2 a 4). In funzione della pressione dei fluidi (aria e olio).
The following diagrams give the clamping force that can be obtained with each vise type (size 2 to 4) as a function of the fluid pressure (air or oil).



NB: Alcuni fattori, come la lubrificazione, lo staffaggio, gli attriti ed altro, possono modificare i valori indicati fino a ± 10%. Per un corretto utilizzo non superare i valori indicati nel grafico
Some factor as lubrication, clamping on the machine table, frictions and more can modify above values within a ± 10% range. For optimum operation do not exceed chart values.

NB: Alcuni fattori, come la lubrificazione, lo staffaggio, gli attriti ed altro, possono modificare i valori indicati fino a ± 10%. Per un corretto utilizzo non superare i valori indicati nel grafico
Some factor as lubrication, clamping on the machine table, frictions and more can modify above values within a ± 10% range. For optimum operation do not exceed chart values.

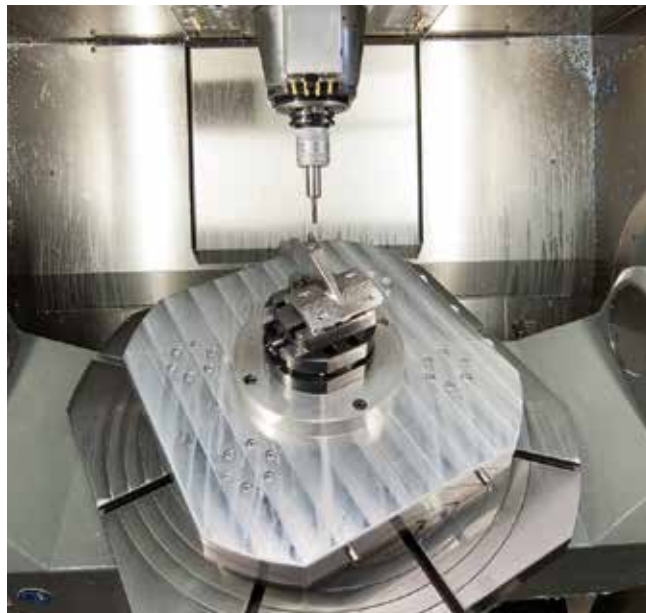
MORSE MULTITASKING MULTITASKING VISES



[Libretto Istruzioni / Instruction Book](#)

Scansiona il QR code e scarica
le istruzioni complete

Scan the QR code to download
the complete instructions



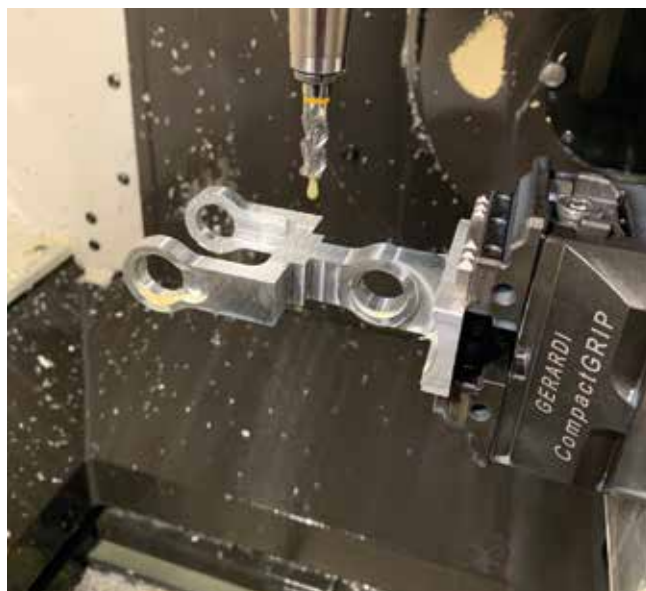
MORSE COMPACTGRIP COMPACTGRIP VISES



[Libretto Istruzioni / Instruction Book](#)

Scansiona il QR code e scarica
le istruzioni complete

Scan the QR code to download
the complete instructions



MORSE GRIPMATIC GRIPMATIC VISES



[Libretto Istruzioni / Instruction Book](#)

Scansiona il QR code e scarica
le istruzioni complete

Scan the QR code to download
the complete instructions

