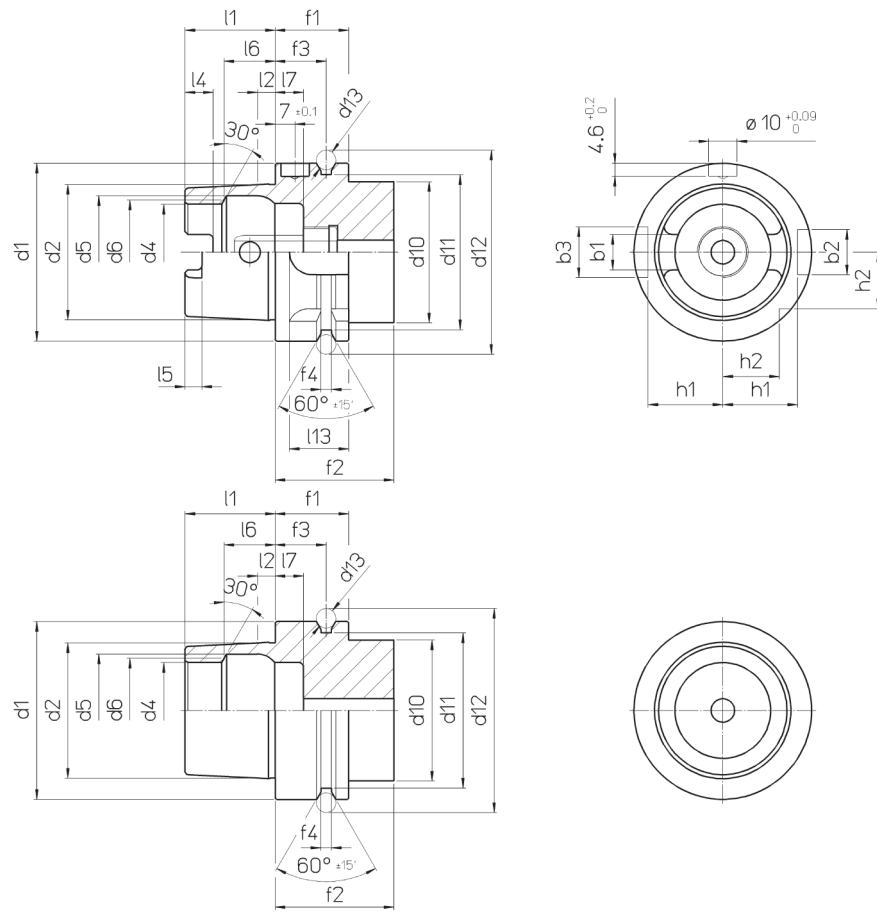


Teknisk information DIN69893 HSK-A, HSK-E



HSK	32	40	50	63	80	100	
b1	±0,04	7,05	8,05	10,54	12,54	16,04	20,02
b2	H10	7	9	12	16	18	20
b3	H10	9	11	14	18	20	22
d1	H10	32	40	50	63	80	100
d2	24	$24^{+0,007}_{+0,005}$	$30^{+0,007}_{+0,005}$	$38^{+0,009}_{+0,006}$	$48^{+0,011}_{+0,007}$	$60^{+0,013}_{+0,008}$	$75^{+0,015}_{+0,009}$
d4	H10	17	21	26	34	42	53
d5	H11	21	25,5	32	40	50	63
d6		19	23	29	37	46	58
d10	max	26	34	42	53	67	85
d11	$^{+0}_{-0,1}$	26,5	34,8	43	55	70	92
d12	$^{+0}_{-0,1}$	37	45	59,3	72,3	88,8	109,75
d13		4	4	7	7	7	7
f1	$^{+0}_{-0,1}$	20	20	26	26	26	29
f2	min	35	35	42	42	42	45
f3	±0,1	16	16	18	18	18	20
f4	$^{+0,15}_{-0}$	2	2	3,75	3,75	3,75	3,75
h1	$^{+0}_{-0,2}$	13	17	21	26,5	34	44
h2	$^{+0}_{-0,13}$	9,5	12	15,5	20	25	31,5
l1	$^{+0}_{-0,2}$	16	20	25	32	40	50
l2		3,2	4	5	6,3	8	10
l4	$^{+0,2}_{-0}$	5	6	7,5	10	12	15
l5	$^{+0,2}_{-0}$	3	3,5	4,5	6	8	10
l6	JS10	8,92	11,42	14,13	18,13	22,85	28,56
l7	$^{+0}_{-0,1}$	8	8	10	10	12,5	12,5
l13		12	12	19	21	22	24

D'ANDREA
DIN 69893 HSK-A

HSK-A	d1	d2	l1
32	32	24	16
40	40	30	20
50	50	38	25
63	63	48	32
80	80	60	40
100	100	75	50

D'ANDREA
DIN 69893 HSK-B

HSK-B	d1	d2	l1
-	-	-	-
40	40	24	16
50	50	30	20
63	63	38	25
80	80	48	32
100	100	60	40

D'ANDREA
DIN 69893 HSK-C

HSK-C	d1	d2	l1
32	32	24	16
40	40	30	20
50	50	38	25
63	63	48	32
80	80	60	40
100	100	75	50

D'ANDREA
DIN 69893 HSK-D

HSK-D	d1	d2	l1
-	-	-	-
40	40	24	16
50	50	30	20
63	63	38	25
80	80	48	32
100	100	60	40

D'ANDREA
DIN 69893 HSK-E

HSK-E	d1	d2	l1
32	32	24	16
40	40	30	20
50	50	38	25
63	63	48	32
-	-	-	-

D'ANDREA
DIN 69893 HSK-F

HSK-F	d1	d2	l1
-	-	-	-
-	-	-	-
50	50	30	20
63	63	38	25
80	80	48	32